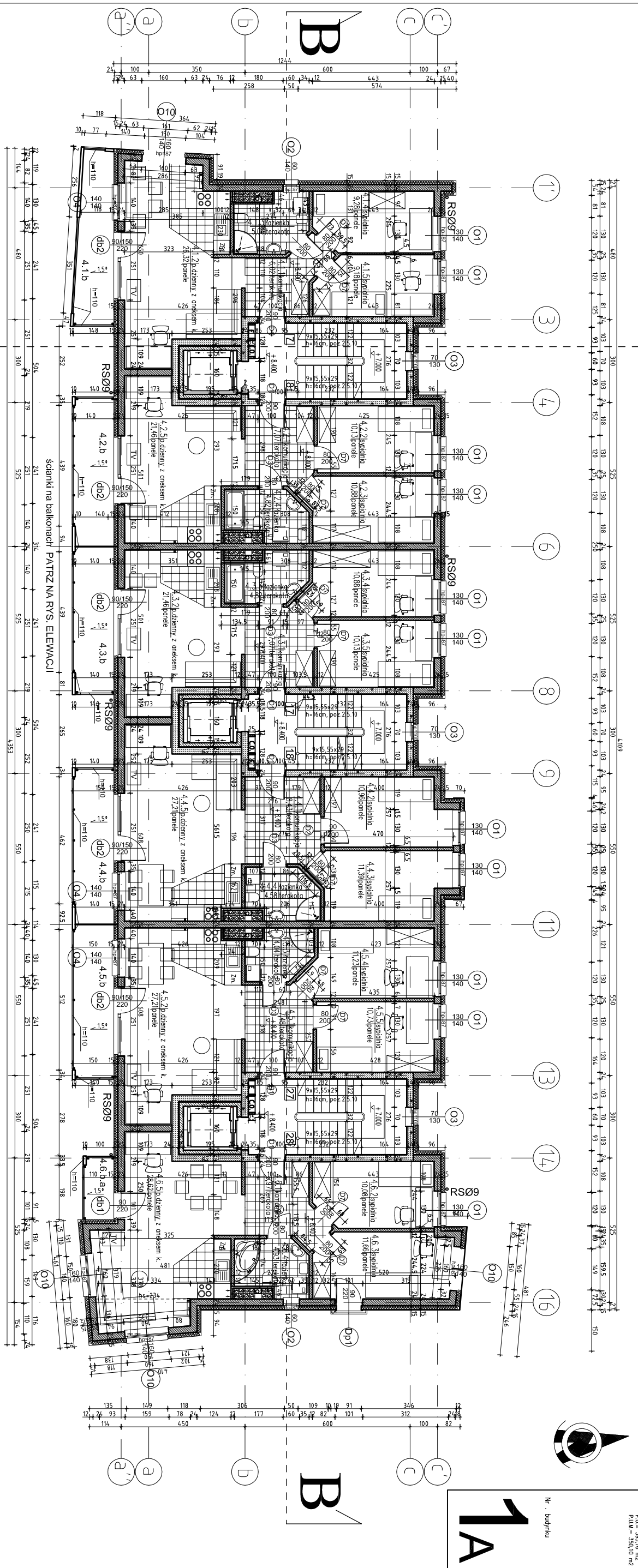


PLU = 395,76 m<sup>2</sup>  
 PUM = 350,10 m<sup>2</sup>

Izozno PUM dla budynku 1A = 1637,75 m<sup>2</sup>  
 Izozno ilość mieszkań dla budynku 1A = 30  
 Izozno PUM dla piętra III = 350,10 m<sup>2</sup>  
 Izozno ilość mieszkań dla piętra III = 6  
 Wynagorno ilość miejsc postojowych = 315  
 (współczynnik ilości miejsc postojowych 1,05%)

BUDYNEK 1A, 3 PIĘTRO, KLATKA 1A			BUDYNEK 1A, 3 PIĘTRO, KLATKA 1A			BUDYNEK 1A, 3 PIĘTRO, KLATKA 1B			BUDYNEK 1A, 3 PIĘTRO, KLATKA 1B			BUDYNEK 1A, 3 PIĘTRO, KLATKA 1C			BUDYNEK 1A, 3 PIĘTRO, KLATKA 1C				
MIESZKANIE 7			MIESZKANIE 8			MIESZKANIE 17			MIESZKANIE 18			MIESZKANIE 27			MIESZKANIE 28				
Nr	Rodzaj pom.	Posadzka	Pow. m <sup>2</sup>	Nr	Rodzaj pom.	Posadzka	Pow. m <sup>2</sup>	Nr	Rodzaj pom.	Posadzka	Pow. m <sup>2</sup>	Nr	Rodzaj pom.	Posadzka	Pow. m <sup>2</sup>	Nr	Rodzaj pom.	Posadzka	Pow. m <sup>2</sup>
4.1.1	Komunikacja	terakota	6,02	4.2.1	Komunikacja	terakota	7,07	4.3.1	Komunikacja	terakota	7,07	4.4.1	Komunikacja	terakota	7,48	4.6.1	Komunikacja	terakota	6,92
4.1.2	pokój dzienny z aneksem k.	panele podł.	26,32	4.2.2	sypialnia	panele podł.	10,13	4.3.2	pokój dzienny z aneksem k.	terakota	21,46	4.4.2	sypialnia	panele podł.	11,39	4.6.2	sypialnia	panele podł.	11,08
4.1.3	izolacja	terakota	0,08	4.2.3	izolacja	terakota	4,82	4.3.3	izolacja	terakota	4,82	4.4.3	izolacja	terakota	4,94	4.6.3	sypialnia	terakota	11,89
4.1.4	sypialnia	panele podł.	9,28	4.2.4	izolacja	terakota	4,82	4.3.4	sypialnia	panele podł.	10,13	4.4.4	izolacja	terakota	4,94	4.6.4	sypialnia	terakota	4,53
4.1.5	sypialnia	panele podł.	9,18	4.2.5	z aneksem k.	terakota	2,16	4.3.5	sypialnia	panele podł.	10,13	4.4.5	pokój dzienny z aneksem k.	terakota	27,21	4.6.5	pokój dzienny z aneksem k.	terakota	26,62
RAZEM :			55,86	RAZEM :			54,36	RAZEM :			54,36	RAZEM :			62,57	RAZEM :			62,26
4.1.b	Taras	terakota mrozoodporna	7,24	4.2.b	Taras	terakota mrozoodporna	7,25	4.3.b	Taras	terakota mrozoodporna	7,07	4.4.b	Taras	terakota mrozoodporna	7,59	4.6.b	Taras	terakota mrozoodporna	2,16
K.1.A			KLATKA SCHODOWA	K.1.B			KLATKA SCHODOWA	K.1.C			KLATKA SCHODOWA	K.1.C			K.1.C				
			15,22				15,22				15,22								

Olsztyn ul. MIECZYŚLAWA PIMPICKIEGO  
 obr. 160 dz. 40/19, 38/4, 40/4 BUDYNEK NR 1A  
 RZUT 3 PIĘTRA skala 1:150



A

A

Nr. budynku  
**1A**

PLU = 395,76 m<sup>2</sup>  
 PUM = 350,10 m<sup>2</sup>

szkanki na balkonach PATRZ NA RYS. ELEWACJI

STUDIO ARCHITEKTURY  
 DATA: 04.2013  
 BRANŻA: ARCHITEKTURA  
 TYTUŁ: PROJEKT ARCH.-BUDOWLANY - ZAMIENNY BUDYNKU WIELORODZINNEGO NR 1A.1B

ADRES: OLSZTYN, UL. MIECZYŚLAWA PIMPICKIEGO 8.10, OBR. 160 DZ. 40/19, 38/4, 40/4  
 INWESTOR: WRB ROMBUD sp. z o.o., ul. Łabędzia 37 c, 10-408 Olsztyn  
 PROJEKTANT: mgr inż. arch. ADAM DĄBROWSKI upr.bud.5/2003/OŁ  
 OPRAKOWANIE: mgr inż. arch. DANIEL PEKACKI  
 WYKONANIE: MARIJA KUCIŃSKA  
 SPRAWOZDANIE: mgr inż. arch. TOMASZ ŚLĄDZIŃSKI upr.bud.3/2004/OŁ  
 STADIUM: PROJEKT BUDOWLANY  
 SKALA: 1:150  
 TEMAT: RZUT III PIĘTRA