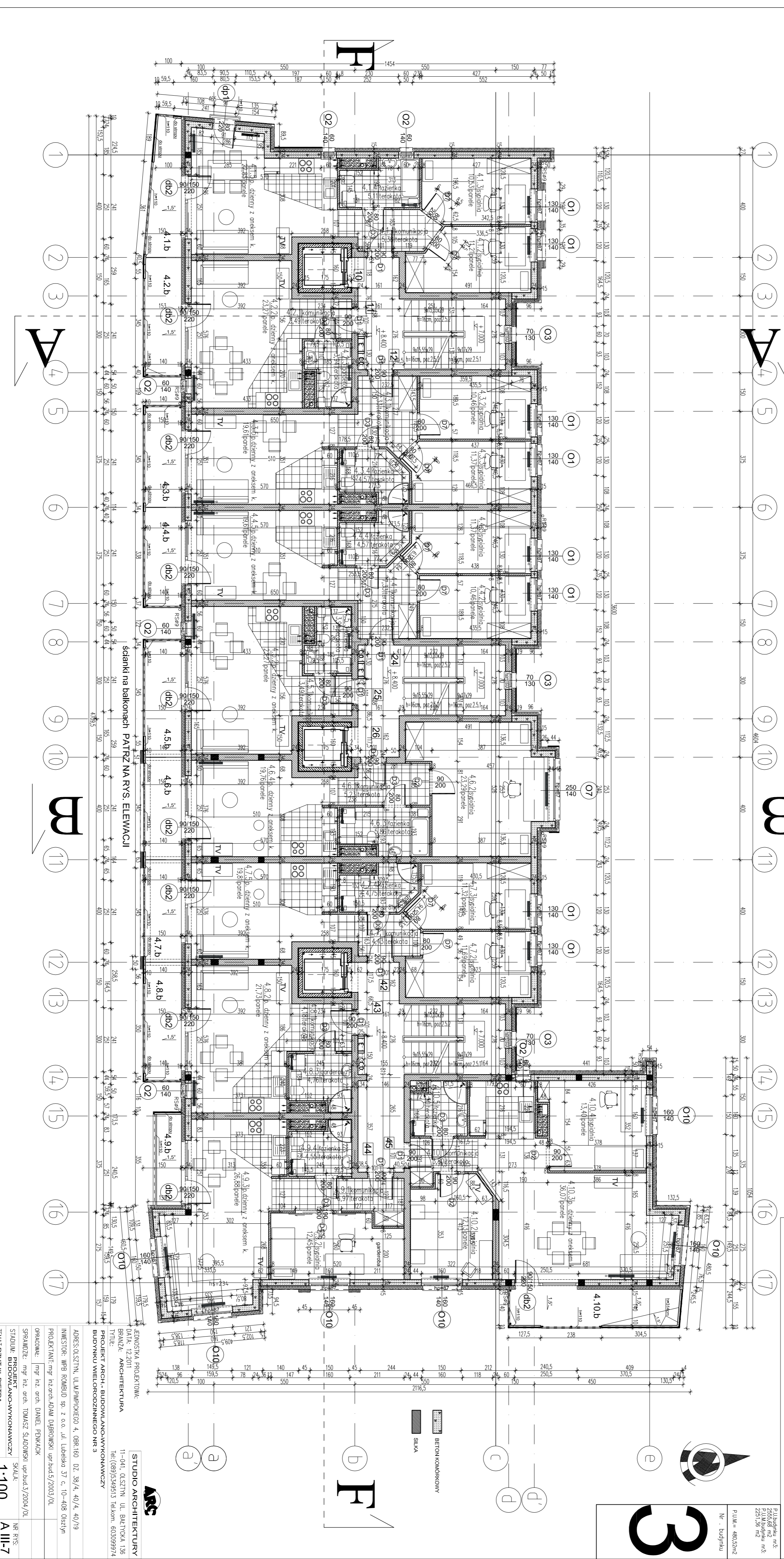


BUDYNEK 3, 3 PIĘTRO, KŁATKA 3A			BUDYNEK 3, 3 PIĘTRO, KŁATKA 3B			BUDYNEK 3, 3 PIĘTRO, KŁATKA 3C			BUDYNEK 3, 3 PIĘTRO, KŁATKA 3D																																	
MIESZKANIE	10	MIESZKANIE	11	MIESZKANIE	12	MIESZKANIE	24	MIESZKANIE	25	MIESZKANIE	26	MIESZKANIE	42	MIESZKANIE	43	MIESZKANIE	44	MIESZKANIE	45																							
Nr	Rodzaj pom.	Posadzka	Pow. [m <sup>2</sup> ]	Nr	Rodzaj pom.	Posadzka	Pow. [m <sup>2</sup> ]	Nr	Rodzaj pom.	Posadzka	Pow. [m <sup>2</sup> ]	Nr	Rodzaj pom.	Posadzka	Pow. [m <sup>2</sup> ]	Nr	Rodzaj pom.	Posadzka	Pow. [m <sup>2</sup> ]	Nr	Rodzaj pom.	Posadzka	Pow. [m <sup>2</sup> ]	Nr	Rodzaj pom.	Posadzka	Pow. [m <sup>2</sup> ]	Nr	Rodzaj pom.	Posadzka	Pow. [m <sup>2</sup> ]	Nr	Rodzaj pom.	Posadzka	Pow. [m <sup>2</sup> ]							
4.1.1	Komunikacja	terakota	5,38	4.2.1	kaminiarka	terakota	3,48	4.3.1	kaminiarka	terakota	7,33	4.4.1	kaminiarka	terakota	4,43	4.5.1	kaminiarka	terakota	4,18	4.6.1	kaminiarka	terakota	6,97	4.7.1	kaminiarka	terakota	4,91	4.8.1	kaminiarka	terakota	12,13	4.9.1	kaminiarka	terakota	3,80							
4.1.2	Sypialnia	panela podł.	11,21	4.2.2	pokój dzienny	panela podł.	10,46	4.3.2	Sypialnia	panela podł.	10,46	4.4.2	Sypialnia	panela podł.	11,89	4.5.2	pokój dzienny	panela podł.	11,89	4.6.2	Sypialnia	panela podł.	12,46	4.7.2	Sypialnia	panela podł.	17,46	4.8.2	pokój dzienny	panela podł.	17,13	4.9.2	pokój dzienny	panela podł.	12,13							
4.1.3	Sypialnia	panela podł.	10,53	4.2.3	łazienka	terakota	3,94	4.3.3	Sypialnia	panela podł.	11,37	4.4.3	Sypialnia	panela podł.	11,37	4.5.3	łazienka	terakota	4,78	4.6.3	łazienka	terakota	4,78	4.7.3	Sypialnia	panela podł.	21,73	4.8.3	łazienka	terakota	4,78	4.9.3	łazienka	terakota	26,88	4.10.3	pokój dzienny	panela podł.	36,07			
4.1.4	Łazienka	panela podł.	5,11	4.2.4	łazienka	terakota	4,57	4.3.4	Łazienka	terakota	4,57	4.4.4	Łazienka	terakota	4,57	4.5.4	łazienka	terakota	4,57	4.6.4	łazienka	terakota	4,57	4.7.4	łazienka	terakota	4,78	4.8.4	łazienka	terakota	4,78	4.9.4	łazienka	terakota	4,57	4.10.4	Sypialnia	panela podł.	35,07			
4.1.5	pokój dzienny	panela podł.	22,85					4.3.5	pokój dzienny	panela podł.	19,61	4.4.5	pokój dzienny	panela podł.	19,61	4.5.5	pokój dzienny	panela podł.	19,61	4.6.5	pokój dzienny	panela podł.	19,61	4.7.5	pokój dzienny	panela podł.	19,61	4.8.5	pokój dzienny	panela podł.	19,61	4.9.5	pokój dzienny	panela podł.	19,61	4.10.5	Sypialnia	panela podł.	4,30			
	RAZEM :		55,08		RAZEM :		30,70		RAZEM :		53,34		RAZEM :		53,34		RAZEM :		30,70		RAZEM :		54,14		RAZEM :		54,14		RAZEM :		54,14		RAZEM :		54,14		RAZEM :		54,14			
4.1.6	Taras	terakota mrozoodporna	6,37	4.2.6	Taras	terakota mrozoodporna	6,37	4.3.6	Taras	terakota mrozoodporna	6,37	4.4.6	Taras	terakota mrozoodporna	6,37	4.5.6	Taras	terakota mrozoodporna	6,37	4.6.6	Taras	terakota mrozoodporna	6,37	4.7.6	Taras	terakota mrozoodporna	6,37	4.8.6	Taras	terakota mrozoodporna	6,37	4.9.6	Taras	terakota mrozoodporna	6,37	4.10.6	Taras	terakota mrozoodporna	6,37	RAZEM :		69,70
K.3.A	KŁATKA SPODOZNA		17,45					K.3.B	KŁATKA SPODOZNA		17,45				17,45				17,45				17,45				17,45															

Olsztyn ul. M. Piłpickiego 4  
obr. 160 dz.38/4, 40/4, 40/19 BUDYNEK NR 3  
RZUT III PIĘTRA skala 1:100



STUDIO ARCHITECTURY  
11-DŁ. OLSZTYN UL. BRATECKA 136  
BRANŻA: ARCHITECTURA  
TYTUŁ: ARCHITECTURA  
PROJEKT ARCH.-BUDOWLANO-KONSTRUKCYJNY  
BUDOWNICTWO WIELKOPŁOŠCZYNNE NR 3  
ADRES: OLSZTYN, UL. PIŁPICKIEGO 4, 09-100 DZ. 38/4, 40/4, 40/19  
INWESTOR: WKB ROKUBO SP. Z O.O. UL. LUBELSKA 37 C, 10-408 OLSZTYN  
PROJEKTANT: mgr inż. ADAM DĄBROWSKI upr. bud. S/2003/OŁ  
OPRACOWAŁ: mgr inż. DANIEL PIŃKACKI  
SPRACOWAŁ: mgr inż. TOMASZ ŚLADOWSKI upr. bud. S/2004/OŁ  
STANOWIŁ: PROJEKT ANO-WYKONAWCZY  
SKALA: 1:100  
NR RYS: A III-7  
TEMAT: rzut III piętra