

BUDYNEK 1B, 2 PIĘTRO, KLATKA 2A

MIESZKANIE 8			MIESZKANIE 9			MIESZKANIE 10			MIESZKANIE 19			MIESZKANIE 20			MIESZKANIE 21		
Nr	Rodzaj pom.	Pow. [m ²]	Nr	Rodzaj pom.	Pow. [m ²]	Nr	Rodzaj pom.	Pow. [m ²]	Nr	Rodzaj pom.	Pow. [m ²]	Nr	Rodzaj pom.	Pow. [m ²]	Nr	Rodzaj pom.	Pow. [m ²]
3.1.1	Komunikacja	terakota	3.2.1	Komunikacja	terakota	3.3.1	Komunikacja	terakota	3.4.1	Komunikacja	terakota	3.5.1	Komunikacja	terakota	3.6.1	Komunikacja	terakota
3.1.2	Łazienka	terakota	3.2.2	Łazienka	terakota	3.3.2	Łazienka	terakota	3.4.2	Łazienka	terakota	3.5.2	Łazienka	terakota	3.6.2	Łazienka	terakota
3.1.3	Łazienka	terakota	3.2.3	Łazienka	terakota	3.3.3	Łazienka	terakota	3.4.3	Łazienka	terakota	3.5.3	Łazienka	terakota	3.6.3	Łazienka	terakota
3.1.4	Sypialnia	paneli podł.	3.2.4	Sypialnia	paneli podł.	3.3.4	Sypialnia	paneli podł.	3.4.4	Sypialnia	paneli podł.	3.5.4	Sypialnia	paneli podł.	3.6.4	Sypialnia	paneli podł.
3.1.5	Sypialnia	paneli podł.	3.2.5	Sypialnia	paneli podł.	3.3.5	Sypialnia	paneli podł.	3.4.5	Sypialnia	paneli podł.	3.5.5	Sypialnia	paneli podł.	3.6.5	Sypialnia	paneli podł.
RAZEM :			RAZEM :			RAZEM :			RAZEM :			RAZEM :			RAZEM :		
3.1.b.	Taras	terakota mrozoodporna	3.2.b.	Taras	terakota mrozoodporna	3.3.b.	Taras	terakota mrozoodporna	3.4.b.	Taras	terakota mrozoodporna	3.5.b.	Taras	terakota mrozoodporna	3.6.b.	Taras	terakota mrozoodporna
K3.3A		KLATKA SCHODOWA	K3.3B		KLATKA SCHODOWA	K3.3B		KLATKA SCHODOWA	K3.3B		KLATKA SCHODOWA	K3.3B		KLATKA SCHODOWA	K3.3B		KLATKA SCHODOWA
55,02			30,79			52,91			30,79			53,81			51,93		
15,55			6,01			5,22			6,05			5,36			21,80		

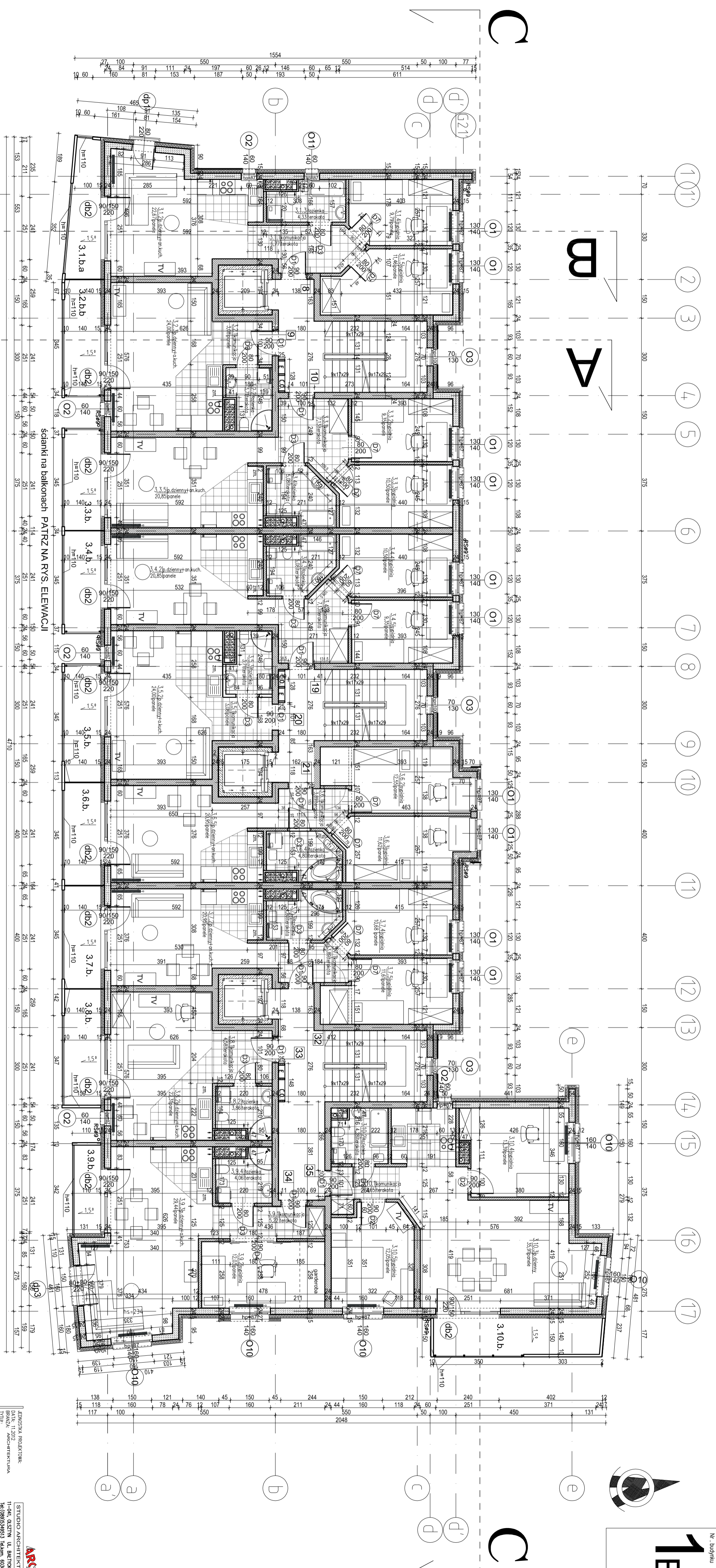
BUDYNEK 1B, 2 PIĘTRO, KLATKA 2B

MIESZKANIE 32			MIESZKANIE 33			MIESZKANIE 34			MIESZKANIE 35		
Nr	Rodzaj pom.	Pow. [m ²]	Nr	Rodzaj pom.	Pow. [m ²]	Nr	Rodzaj pom.	Pow. [m ²]	Nr	Rodzaj pom.	Pow. [m ²]
3.2.1	Komunikacja	terakota	3.2.1	Komunikacja	terakota	3.2.1	Komunikacja	terakota	3.2.1	Komunikacja	terakota
3.2.2	Łazienka	terakota	3.2.2	Łazienka	terakota	3.2.2	Łazienka	terakota	3.2.2	Łazienka	terakota
3.2.3	Łazienka	terakota	3.2.3	Łazienka	terakota	3.2.3	Łazienka	terakota	3.2.3	Łazienka	terakota
3.2.4	Sypialnia	paneli podł.	3.2.4	Sypialnia	paneli podł.	3.2.4	Sypialnia	paneli podł.	3.2.4	Sypialnia	paneli podł.
3.2.5	Sypialnia	paneli podł.	3.2.5	Sypialnia	paneli podł.	3.2.5	Sypialnia	paneli podł.	3.2.5	Sypialnia	paneli podł.
RAZEM :			RAZEM :			RAZEM :			RAZEM :		
3.2.b.	Taras	terakota mrozoodporna	3.2.b.	Taras	terakota mrozoodporna	3.2.b.	Taras	terakota mrozoodporna	3.2.b.	Taras	terakota mrozoodporna
K3.C		KLATKA SCHODOWA	K3.B		KLATKA SCHODOWA	K3.B		KLATKA SCHODOWA	K3.B		KLATKA SCHODOWA
51,93			30,75			50,75			69,28		
5,36			6,07			3,50			8,78		

BUDYNEK 1B, 2 PIĘTRO, KLATKA 2C

MIESZKANIE 32			MIESZKANIE 33			MIESZKANIE 34			MIESZKANIE 35		
Nr	Rodzaj pom.	Pow. [m ²]	Nr	Rodzaj pom.	Pow. [m ²]	Nr	Rodzaj pom.	Pow. [m ²]	Nr	Rodzaj pom.	Pow. [m ²]
3.2.1	Komunikacja	terakota	3.2.1	Komunikacja	terakota	3.2.1	Komunikacja	terakota	3.2.1	Komunikacja	terakota
3.2.2	Łazienka	terakota	3.2.2	Łazienka	terakota	3.2.2	Łazienka	terakota	3.2.2	Łazienka	terakota
3.2.3	Łazienka	terakota	3.2.3	Łazienka	terakota	3.2.3	Łazienka	terakota	3.2.3	Łazienka	terakota
3.2.4	Sypialnia	paneli podł.	3.2.4	Sypialnia	paneli podł.	3.2.4	Sypialnia	paneli podł.	3.2.4	Sypialnia	paneli podł.
3.2.5	Sypialnia	paneli podł.	3.2.5	Sypialnia	paneli podł.	3.2.5	Sypialnia	paneli podł.	3.2.5	Sypialnia	paneli podł.
RAZEM :			RAZEM :			RAZEM :			RAZEM :		
3.2.b.	Taras	terakota mrozoodporna	3.2.b.	Taras	terakota mrozoodporna	3.2.b.	Taras	terakota mrozoodporna	3.2.b.	Taras	terakota mrozoodporna
K3.C		KLATKA SCHODOWA	K3.B		KLATKA SCHODOWA	K3.B		KLATKA SCHODOWA	K3.B		KLATKA SCHODOWA
51,93			30,75			50,75			69,28		
5,36			6,07			3,50			8,78		

Osizyn ul. Pimpeklego 8, BUDYNEK NR 1B
obr. 160 dz. 38/4, 40/4, 40/9
RZUT II PIĘTRA, skala 1:100



ścianki na balkonach PATRZ NA RYS. ELEWACJI

STUDIO ARCHITECTURY
H-04, QESTIN UL. BERTKA 18
BRANŻA ARCHITECTURA
PROJEKT ARCH.-BUDOWLANO-INSTALACYJNY
BUDOWNICTWA WIELKOPŁACZOWEGO NR 1A-1B
ADRES: ST. UL. BERTKA 18, 02-109 150, 02-38/4, 40/4, 40/9
INWESTOR: WKB BUDOWL. Sp. z o.o. ul. Łódzka 37, 01-408 Olsztyn
PROJEKTANT: mgr inż. arch. Dariusz Krawiec
OPRACOWANIE: mgr inż. arch. Dariusz Krawiec
SPRAWDZIŁ: mgr inż. arch. Tomasz Słomka
DATA: 13.09.2014
SKALA: 1:100
BR. RYS.: AL-14