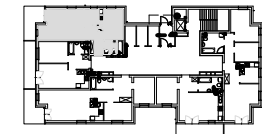
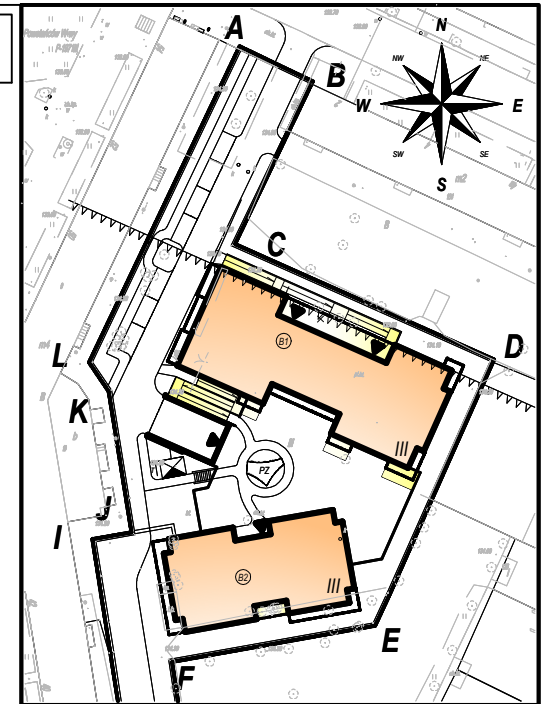
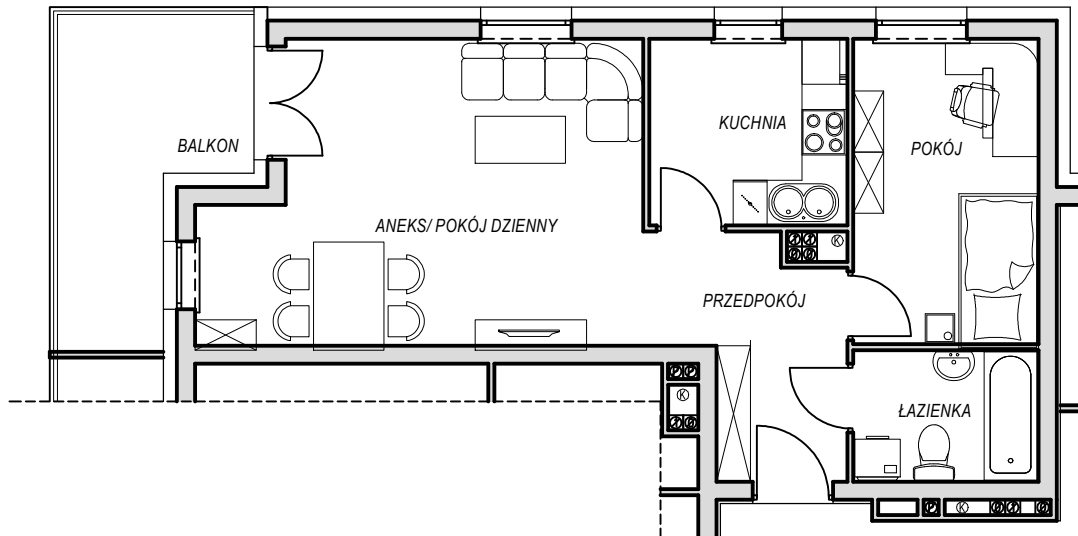


LOKAL MIESZKALNY nr 10 BUDYNEK B2



ZESTAWIENIE POWIERZCHNI

NR POM.	NAZWA POMIESZCZENIA	POWIERZCHNIA [m ²]
2.21	PRZEDPOKÓJ	6.65
2.22	POKÓJ DZIENNY	21.44
2.23	KUCHNIA	6.47
2.24	POKÓJ	9.90
2.25	ŁAZIENKA	4.26
Razem		48.72
	BALKON	8.76

- * przedstawione wyposażenie mieszkania i stolarka drzwiowa wewnętrzna stanowi rozwiązanie poglądowe i nie jest przedmiotem umowy;
- ** rzut stanowi rysunek poglądowy; szczegółowe rozwiązania architektoniczne i konstrukcyjne zawarte są w projekcie budowlanym stanowiącym załącznik do pozwolenia na budowę;

LOKALIZACJA
m. Olsztyn ul. Limanowskiego; dz. nr geod. 108/4; 124/4 obr. 17

INWESTOR
W.P.B. "ROMBUD" Sp. z o.o.
ul. Lubelska 37c
10-408 Olsztyn

PRACOWNIA PROJEKTOWA
EOSA4 PROJEKT
Pracownia Projektowa Eos4 Projekt
ul. gen. F. Kleeberga 6/1
10-693 Olsztyn
tel: 500 219 497
e-mail: r.rafalski@eos4.pl
nip: 8251629490 regon: 280152247
www.eos4.pl

BRANŻA: architektura
FAZA PROJEKTU: proj. budowlany
SKALA: 1:100
DATA: 11.2017r.