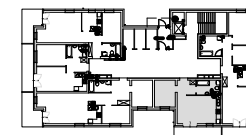
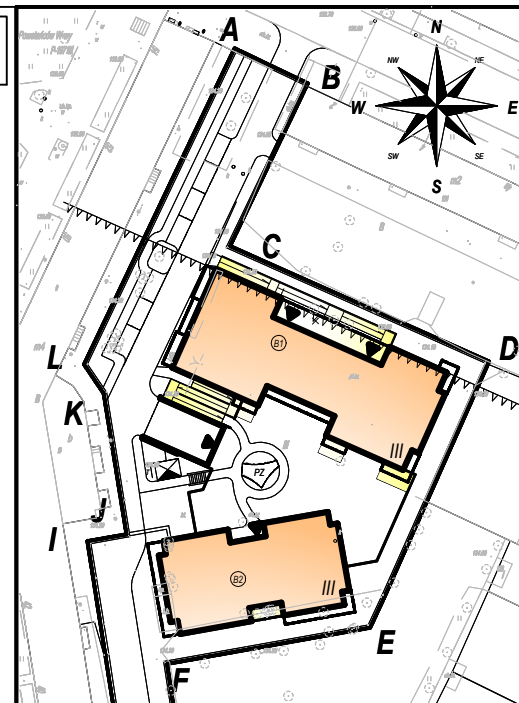
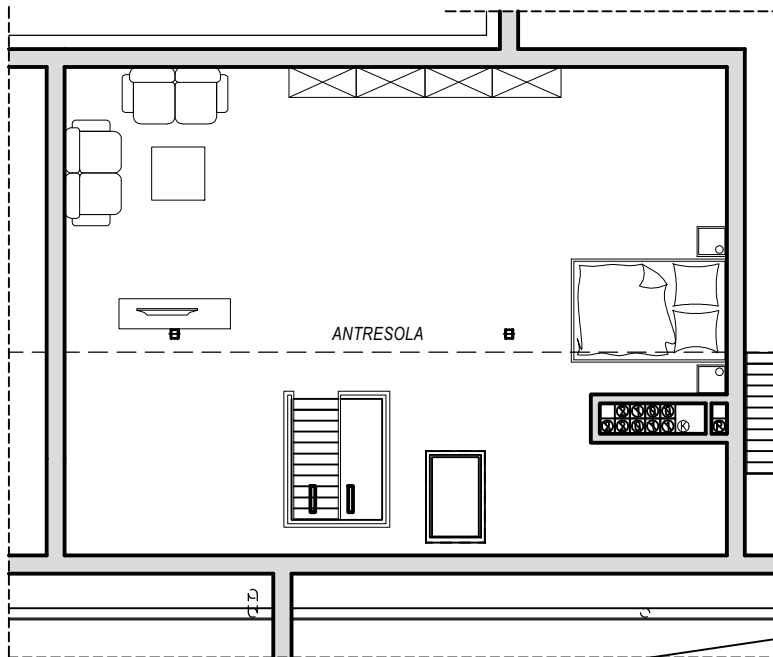
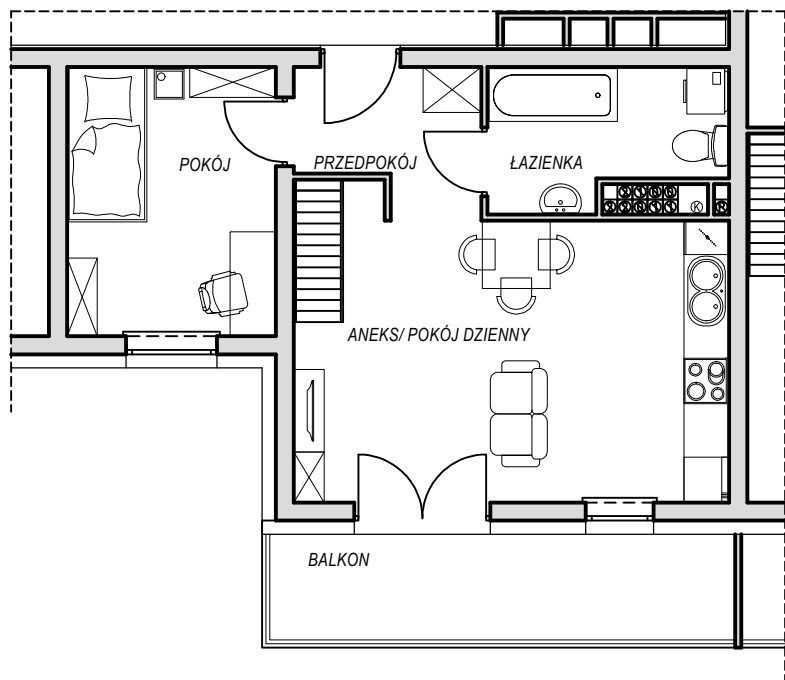


LOKAL MIESZKALNY nr 12 BUDYNEK B2



- * przedstawione wyposażenie mieszkania i stolarka drzwiowa wewnętrzna stanowi rozwiązanie poglądowe i nie jest przedmiotem umowy;
- ** rzut stanowi rysunek poglądowy; szczegółowe rozwiązania architektoniczne i konstrukcyjne zawarte są w projekcie budowlanym stanowiącym załącznik do pozwolenia na budowę;

NR POM.	NAZWA POMIESZCZENIA	POW. UŻYTKOWA [m ²]	POW. POSADZKI [m ²]
M.12	ANTRESOLA	38.15	53.70
SUMA POWIERZCHNI		38.15	53.70

ZESTAWIENIE POWIERZCHNI		
NR POM.	NAZWA POMIESZCZENIA	POWIERZCHNIA [m ²]
3.8	PRZEDPOKÓJ	4.14
3.9	ŁAZIENKA	5.53
3.10	ANEKS/POK. DZIENNY	22.13
3.11	POKÓJ	9.83
Razem		41.63
BALKON		8.62

LOKALIZACJA
m. Olsztyn ul. Limanowskiego; dz. nr geod. 108/4; 124/4 obr. 17

INWESTOR
W.P.B. "ROMBUD" Sp. z o.o.
ul. Lubelska 37c
10-408 Olsztyn

PRACOWNIA PROJEKTOWA Eos4
Pracownia Projektowa Eos4 Projekt
ul. gen. F. Kleeberga 6/1
10-693 Olsztyn
tel: 500 219 497
e-mail: r.rafalski@eos4.pl
nip: 8251629490 region: 280152247
www.eos4.pl

BRANŻA: architektura
FAZA PROJEKTU: proj. budowlany
SKALA: 1:100
DATA: 11.2017r.