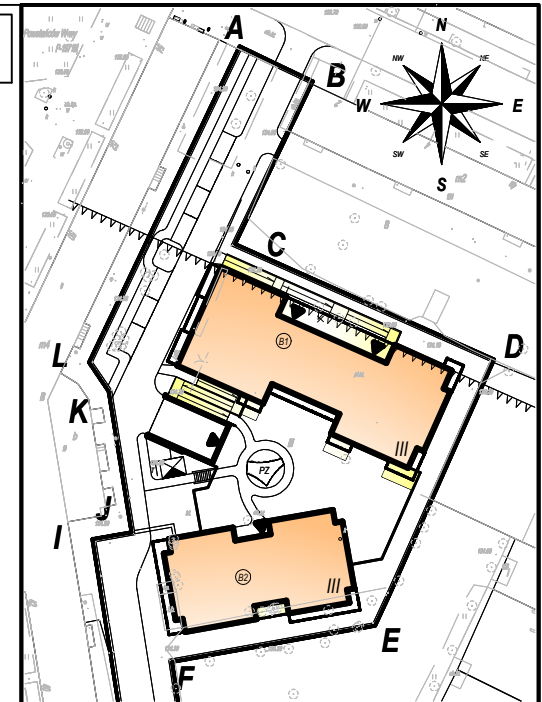
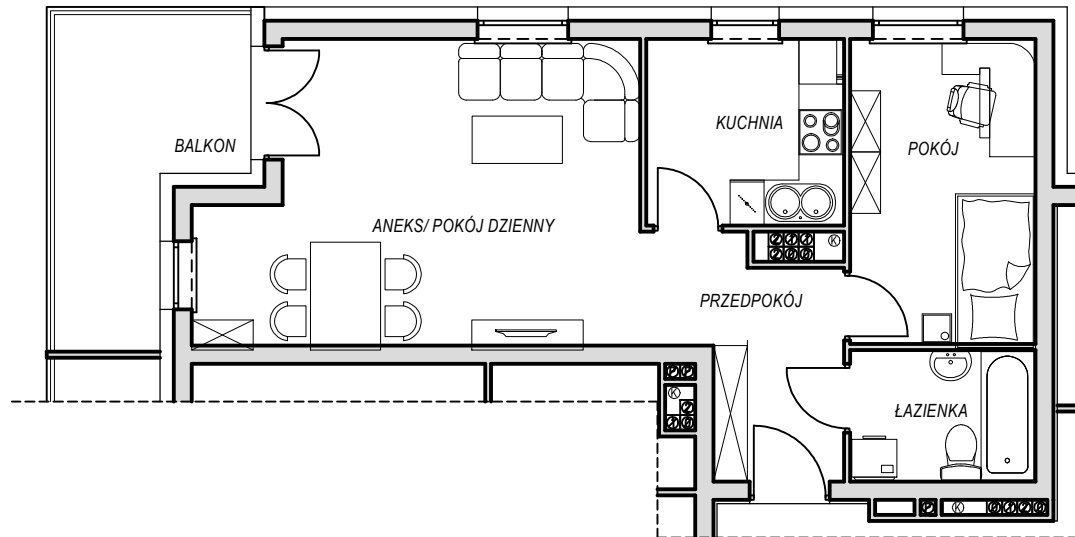


LOKAL MIESZKALNY nr 15 BUDYNEK B2



ZESTAWIENIE POWIERZCHNI

| NR POM. | NAZWA POMIESZCZENIA | POWIERZCHNIA [m ²] |
|---------|---------------------|--------------------------------|
| 3.21 | PRZEDPOKÓJ | 6.46 |
| 3.22 | ANEKS/POK. DZIENNY | 21.44 |
| 3.23 | ANEKS/POK. DZIENNY | 6.47 |
| 3.24 | POKÓJ | 9.90 |
| 3.25 | ŁAZIENKA | 4.26 |
| Razem | | 48.53 |
| | BALKON | 8.76 |

- * przedstawione wyposażenie mieszkania i stolarka drzwiowa wewnętrzna stanowi rozwiązanie poglądowe i nie jest przedmiotem umowy;
- ** rzut stanowi rysunek poglądowy; szczegółowe rozwiązania architektoniczne i konstrukcyjne zawarte są w projekcie budowlanym stanowiącym załącznik do pozwolenia na budowę;

LOKALIZACJA
m. Olsztyn ul. Limanowskiego; dz. nr geod. 108/4; 124/4 obr. 17

INWESTOR
W.P.B. "ROMBUD" Sp. z o.o.
ul. Lubelska 37c
10-408 Olsztyn

PRACOWNIA PROJEKTOWA Eos4
Pracownia Projektowa Eos4 Projekt
ul. gen. F. Kleeberga 6/1
10-693 Olsztyn
tel: 500 219 497
e-mail: r.rafalski@eos4.pl
nip: 8251629490 regon: 280152247
www.eos4.pl

BRANŻA: architektura
FAZA PROJEKTU: proj. budowlany
SKALA: 1:100
DATA: 11.2017r.