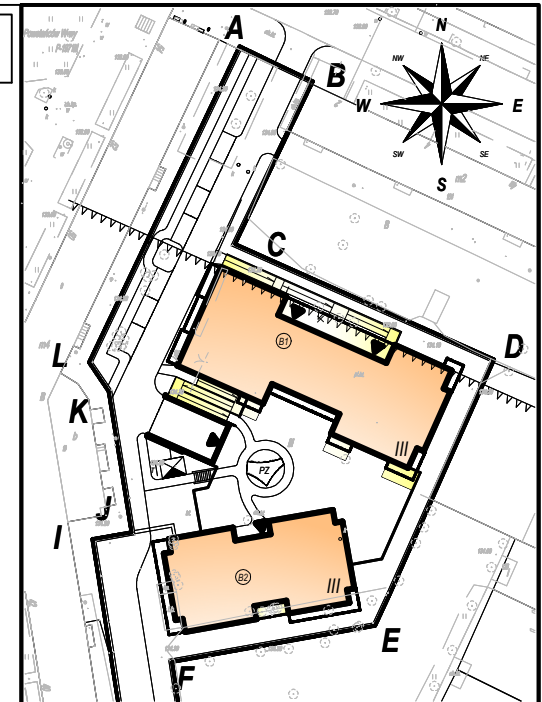
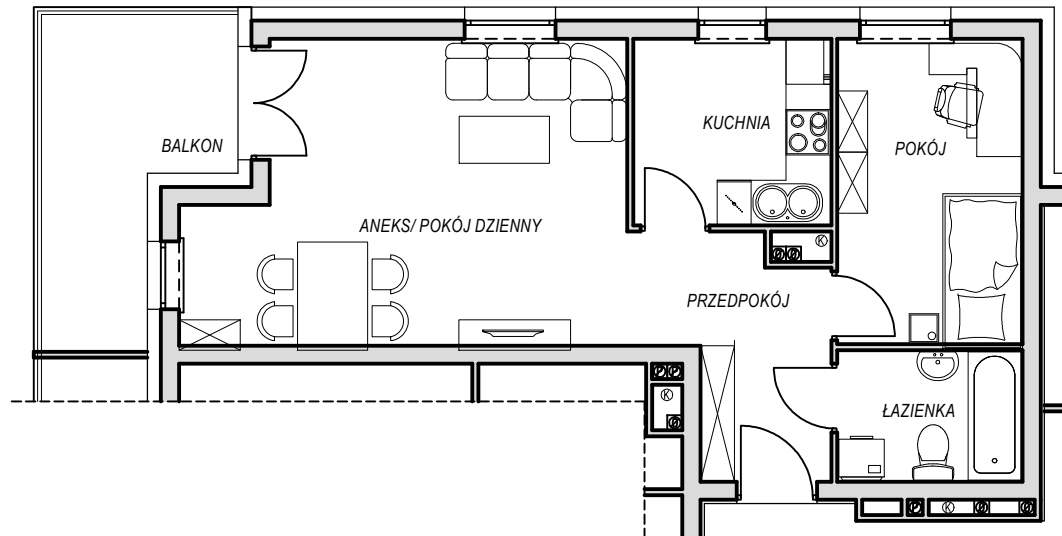


# LOKAL MIESZKALNY nr 5 BUDYNEK B2



- \* przedstawione wyposażenie mieszkania i stolarka drzwiowa wewnętrzna stanowi rozwiązanie poglądowe i nie jest przedmiotem umowy;
- \*\* rzut stanowi rysunek poglądowy; szczegółowe rozwiązania architektoniczne i konstrukcyjne zawarte są w projekcie budowlanym stanowiącym załącznik do pozwolenia na budowę;

ZESTAWIENIE POWIERZCHNI		
NR POM.	NAZWA POMIESZCZENIA	POWIERZCHNIA [m <sup>2</sup> ]
1.22	PRZEDPOKÓJ	6.65
1.23	POKÓJ DZIENNY	21.44
1.24	KUCHNIA	6.47
1.25	POKÓJ	9.90
1.26	ŁAZIENKA	4.26
Razem		48.72
	BALKON	8.76

LOKALIZACJA  
m. Olsztyn ul. Limanowskiego; dz. nr geod. 108/4; 124/4 obr. 17

INWESTOR  
**W.P.B. "ROMBUD" Sp. z o.o.**  
ul. Lubelska 37c  
10-408 Olsztyn

**PRACOWNIA PROJEKTOWA EOSA4 PROJEKT**

Pracownia Projektowa Eos4 Projekt  
ul. gen. F. Kleeberga 6/1  
10-693 Olsztyn  
tel: 500 219 497  
e-mail: r.rafalski@eos4.pl  
nip: 8251629490 regon: 280152247  
www.eos4.pl

BRANŻA: architektura    FAZA PROJEKTU: proj. budowlany    SKALA: 1:100    DATA: 11.2017r.