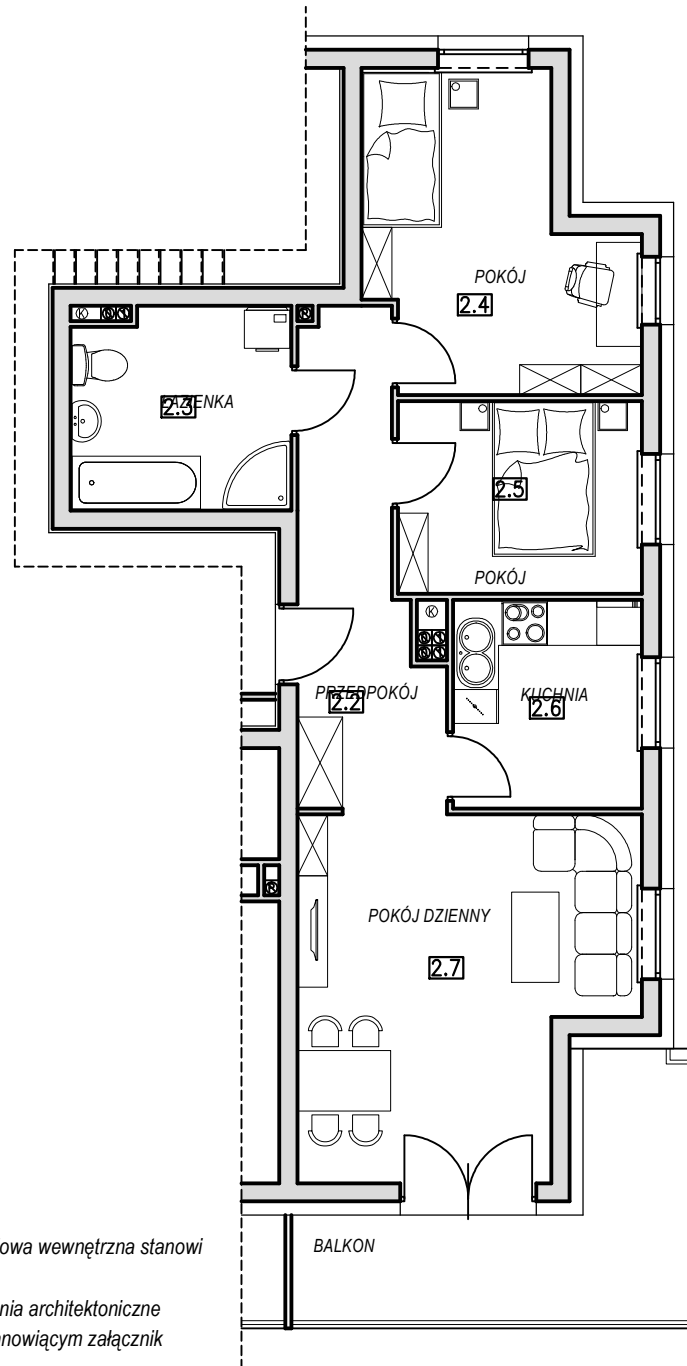
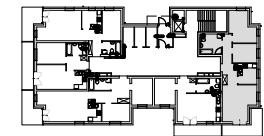
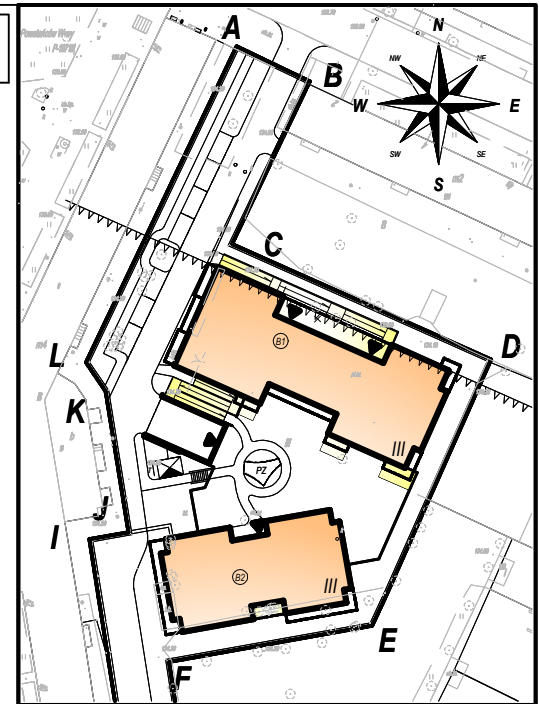


# LOKAL MIESZKALNY nr 6 BUDYNEK B2



- \* przedstawione wyposażenie mieszkania i stolarka drzwiowa wewnętrzna stanowi rozwiązanie poglądowe i nie jest przedmiotem umowy;
- \*\* rzut stanowi rysunek poglądowy; szczegółowe rozwiązania architektoniczne i konstrukcyjne zawarte są w projekcie budowlanym stanowiącym załącznik do pozwolenia na budowę;

ZESTAWIENIE POWIERZCHNI		
NR POM.	NAZWA POMIESZCZENIA	POWIERZCHNIA [m <sup>2</sup> ]
2.2	PRZEDPOKÓJ	9.90
2.3	ŁAZIENKA	7.72
2.4	POKÓJ	12.82
2.5	POKÓJ	8.24
2.6	KUCHNIA	6.90
2.7	POKÓJ DZIENNY	19.61
Razem		65.19
	BALKON	10.38



LOKALIZACJA  
m. Olsztyn ul. Limanowskiego; dz. nr geod. 108/4; 124/4 obr. 17

INWESTOR  
**W.P.B. "ROMBUD" Sp. z o.o.**  
ul. Lubelska 37c  
10-408 Olsztyn

PRACOWNIA PROJEKTOWA  
**EOSA4** PROJEKT

Pracownia Projektowa Eos4 Projekt  
ul. gen. F. Kleeberga 6/1  
10-693 Olsztyn  
tel: 500 219 497  
e-mail: r.rafalski@eos4.pl  
nip: 8251629490 regon: 280152247  
www.eos4.pl

BRANŻA: architektura      FAZA PROJEKTU: proj. budowlany      SKALA: 1:100      DATA: 11.2017r.