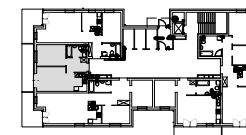
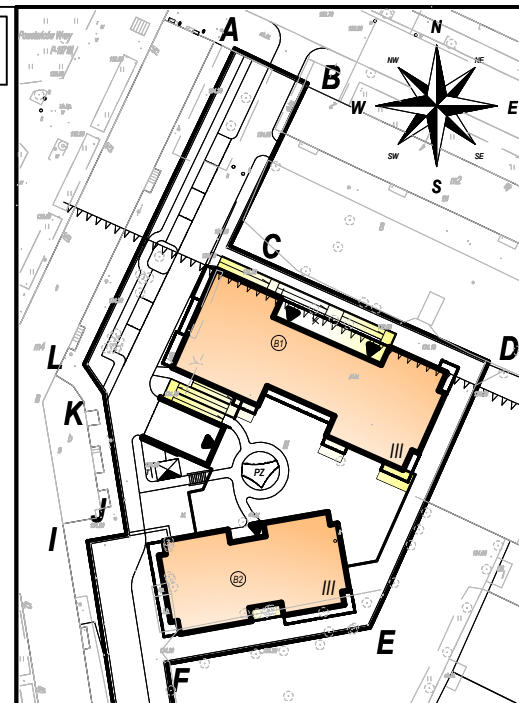
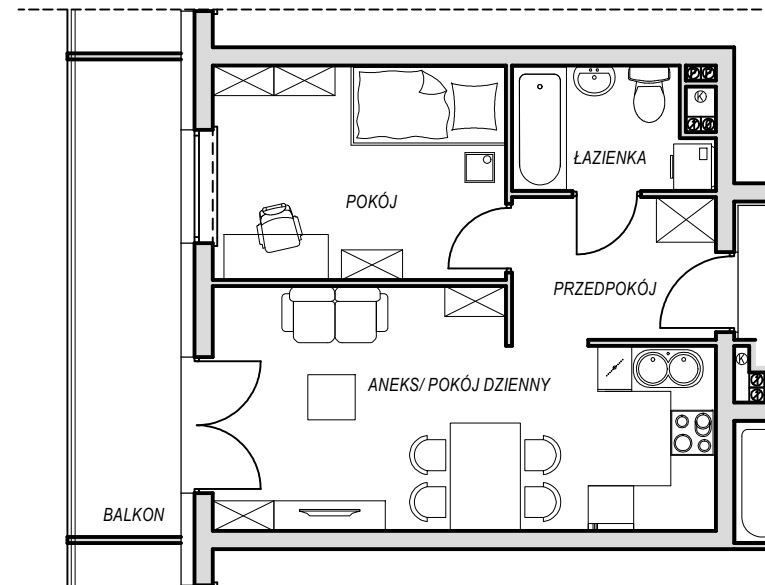


# LOKAL MIESZKALNY nr 9 BUDYNEK B2



LOKALIZACJA  
m. Olsztyn ul. Limanowskiego; dz. nr geod. 108/4; 124/4 obr. 17

INWESTOR  
**W.P.B. "ROMBUD" Sp. z o.o.**  
ul. Lubelska 37c  
10-408 Olsztyn

**PRACOWNIA PROJEKTOWA Eos4**  
Pracownia Projektowa Eos4 Projekt  
ul. gen. F. Kleeberga 6/1  
10-693 Olsztyn  
tel: 500 219 497  
e-mail: r.rafalski@eos4.pl  
nip: 8251629490 regon: 280152247  
www.eos4.pl

BRANZA architektura FAZA PROJEKTU proj. budowlany SKALA 1:100 DATA 11.2017r.

## ZESTAWIENIE POWIERZCHNI

NR POM.	NAZWA POMIESZCZENIA	POWIERZCHNIA [m2]
2.17	PRZEDPOKÓJ	5.10
2.18	ANEKS/POK. DZIENNY	19.38
2.19	POKÓJ	11.02
2.20	ŁAZIENKA	4.16
Razem		39.66
	BALKON	8.85

- \* przedstawione wyposażenie mieszkania i stolarka drzwiowa wewnętrzna stanowi rozwiązanie poglądowe i nie jest przedmiotem umowy;
- \*\* rzut stanowi rysunek poglądowy; szczegółowe rozwiązania architektoniczne i konstrukcyjne zawarte są w projekcie budowlanym stanowiącym załącznik do pozwolenia na budowę;