

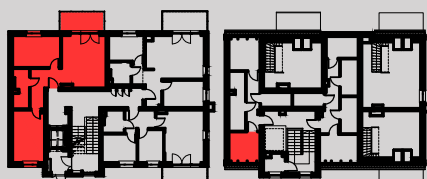
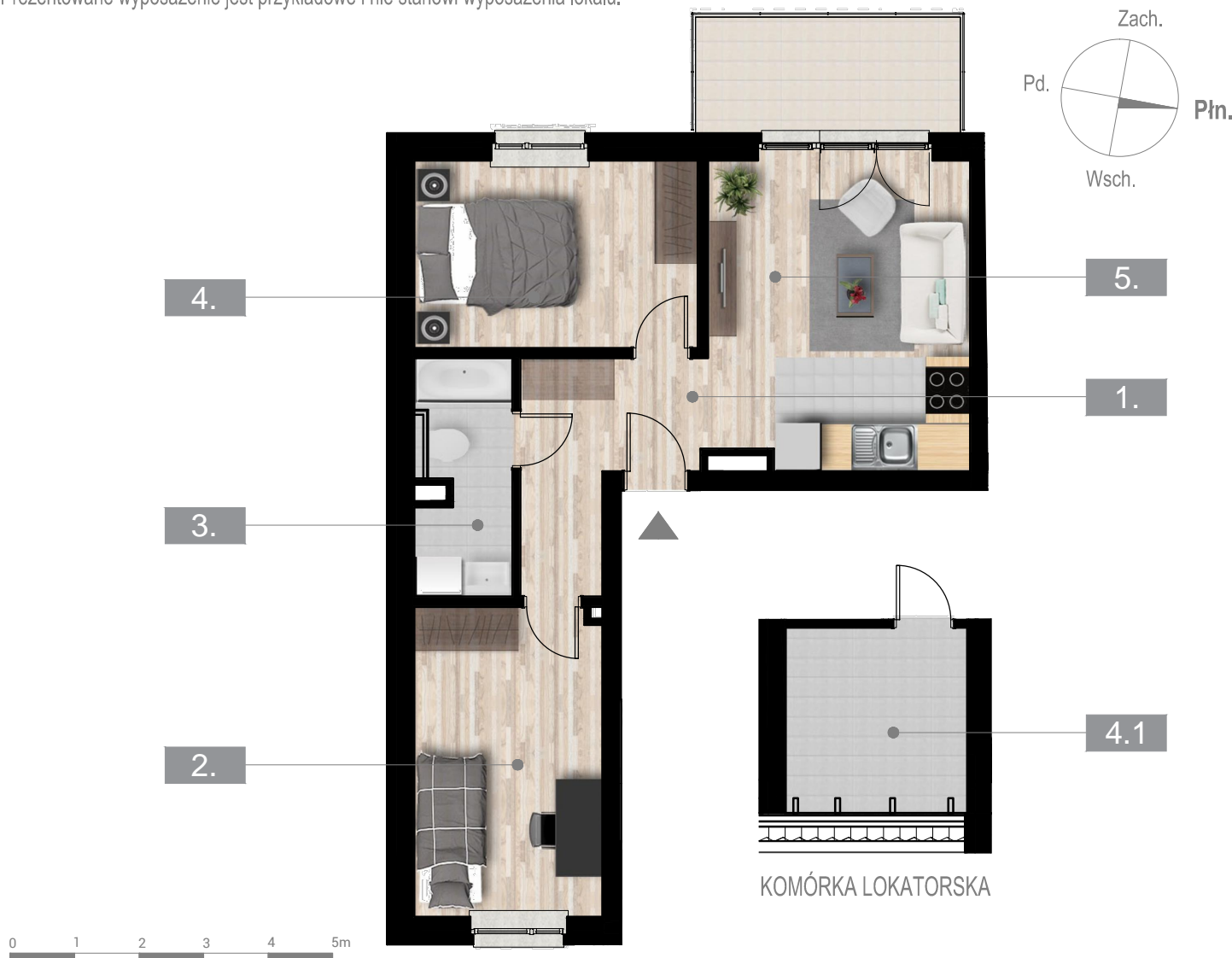
# LIDZBARK WARMIŃSKI, UL. ORNECKA 4



Ul. Lubelska 37c, 10-408 Olsztyn  
TEL. (089) 532 02 77



Prezentowane wyposażenie jest przykładowe i nie stanowi wyposażenia lokalu.



PARTER

PODDASZE

## ZESTAWIENIE POWIERZCHNI

1. PRZEDPOKÓJ	7,39 m <sup>2</sup>
2. POKÓJ	13,89 m <sup>2</sup>
3. ŁAZIENKA	5,34 m <sup>2</sup>
4. POKÓJ	12,74 m <sup>2</sup>
5. POKÓJ Z ANEKSEM KUCH.	19,21 m <sup>2</sup>
BALKON	7,77 m <sup>2</sup>
4.1 KOM. LOK.	5,09 m <sup>2</sup>

## PARTER

MIESZKANIE NR 1

**58,57 m<sup>2</sup>**  
POWIERZCHNIA

Powierzchnia użytkowa mieszkań liczona w świetle ścian wyprawionych zgodnie z PN-ISO 9836:1997