

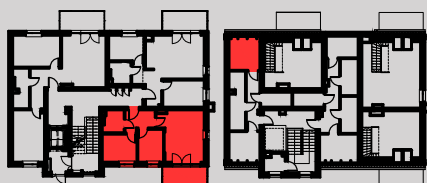
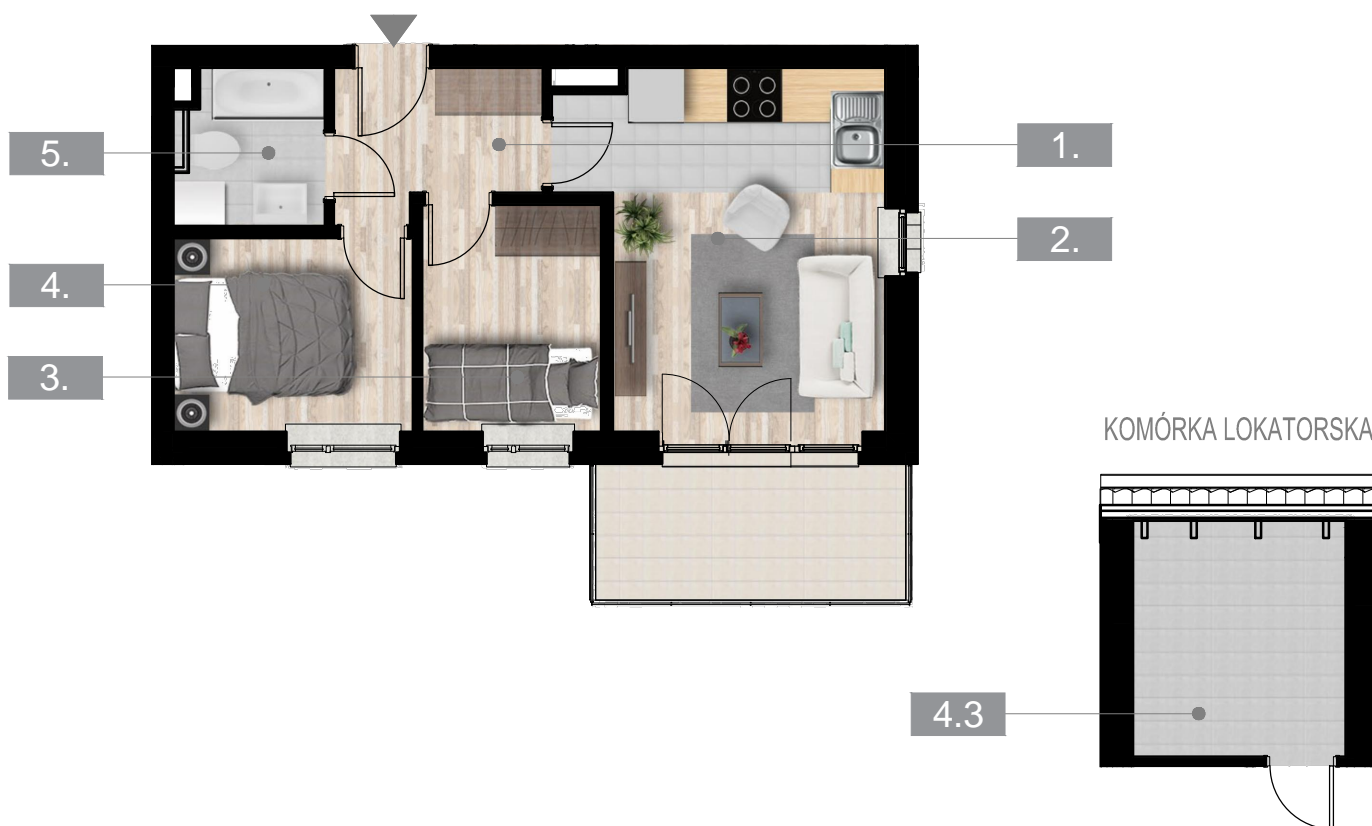
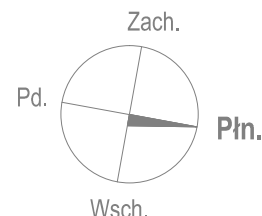
LIDZBARK WARMIŃSKI, UL. ORNECKA 4



Ul. Lubelska 37c, 10-408 Olsztyn
TEL. (089) 532 02 77



Prezentowane wyposażenie jest przykładowe i nie stanowi wyposażenia lokalu.



PARTER

PODDASZE

ZESTAWIENIE POWIERZCHNI

1. PRZEDPOKÓJ	5,00 m ²
2. POKÓJ Z ANEKSEM KUCH.	18,31 m ²
3. POKÓJ	7,10 m ²
4. POKÓJ	8,10 m ²
5. ŁAZIENKA	3,99 m ²
BALKON	7,77 m ²
4.3 KOM. LOK.	5,79 m ²

PARTER

MIESZKANIE NR **3**

42,50 m²
POWIERZCHNIA

AKON
PRACOWNIA PROJEKTOWA

Powierzchnia użytkowa mieszkań liczona w świetle ścian wyprawionych zgodnie z PN-ISO 9836:1997