

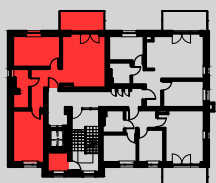
LIDZBARK WARMIŃSKI, UL. ORNECKA 4



Ul. Lubelska 37c, 10-408 Olsztyn
TEL. (089) 532 02 77



Prezentowane wyposażenie jest przykładowe i nie stanowi wyposażenia lokalu.



1 PIĘTRO

ZESTAWIENIE POWIERZCHNI

1. PRZEDPOKÓJ	7,31 m ²
2. POKÓJ	13,89 m ²
3. ŁAZIENKA	5,34 m ²
4. POKÓJ	12,73 m ²
5. POKÓJ Z ANEKSEM KUCH. BALKON	19,39 m ² 7,77 m ²

1.4 KOM. LOK. 3,43 m²

1 PIĘTRO

MIESZKANIE NR 4

58,66 m²
POWIERZCHNIA



Powierzchnia użytkowa mieszkań liczona w świetle ścian wyprawionych zgodnie z PN-ISO 9836:1997