

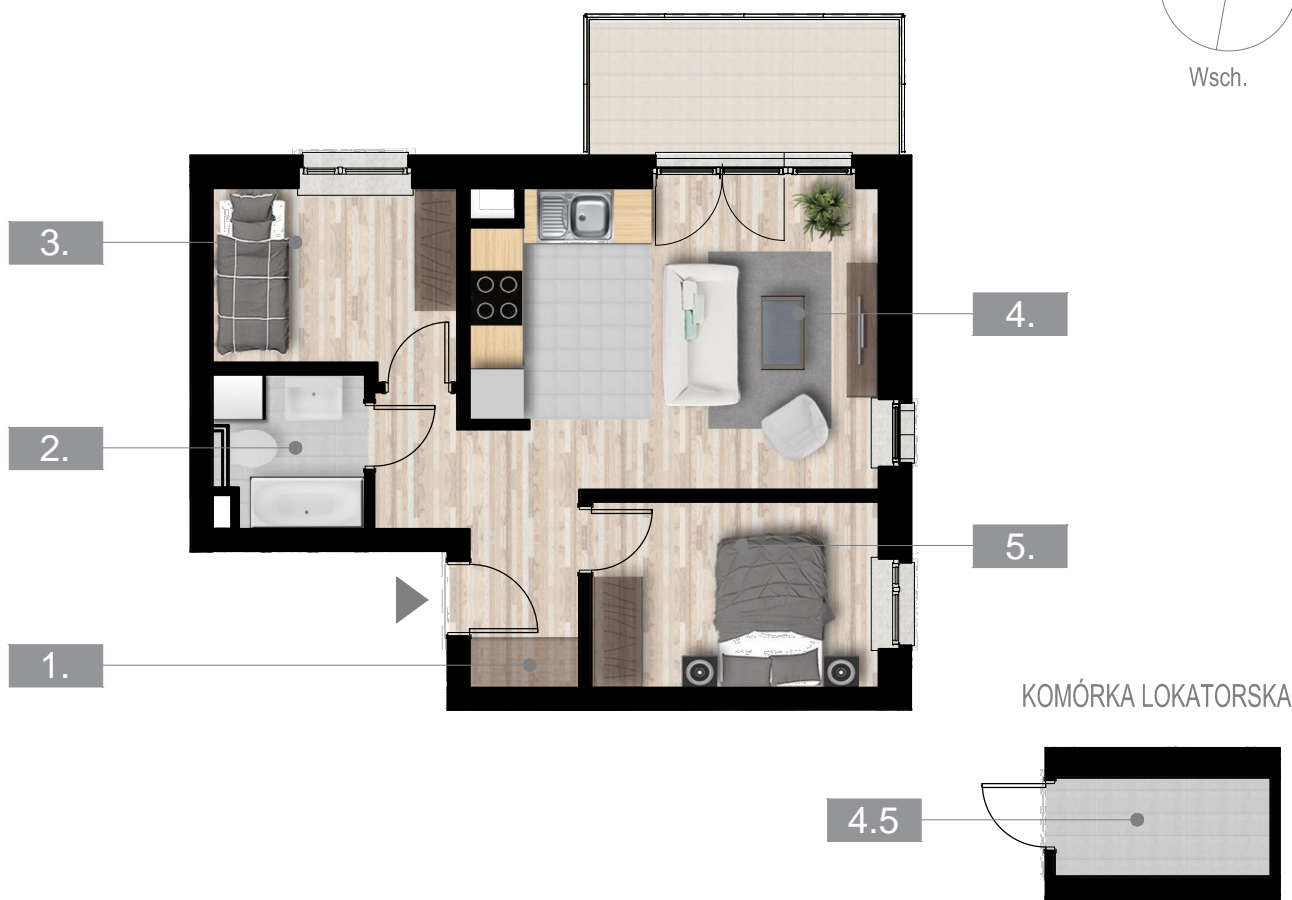
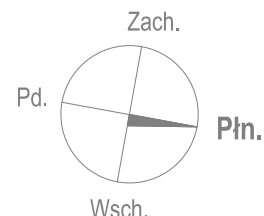
LIDZBARK WARMIŃSKI, UL. ORNECKA 4



Ul. Lubelska 37c, 10-408 Olsztyn
TEL. (089) 532 02 77

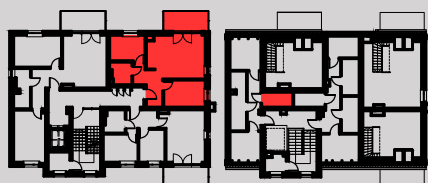


Prezentowane wyposażenie jest przykładowe i nie stanowi wyposażenia lokalu.



KOMÓRKA LOKATORSKA

0 1 2 3 4 5m



1 PIĘTRO

PODDASZE

ZESTAWIENIE POWIERZCHNI

1.	PRZEDPOKÓJ	6,62 m ²
2.	ŁAZIENKA	3,93 m ²
3.	POKÓJ	7,77 m ²
4.	POKÓJ Z ANEKSEM KUCH.	20,43 m ²
5.	POKÓJ	9,35 m ²
	BALKON	7,77 m ²
4.5	KOM.LOK.	3,74 m ²

1 PIĘTRO

MIESZKANIE NR 5

48,10 m²
POWIERZCHNIA

AKON
PRACOWNIA PROJEKTOWA

Powierzchnia użytkowa mieszkań liczona w świetle ścian wyprawionych zgodnie z PN-ISO 9836:1997