

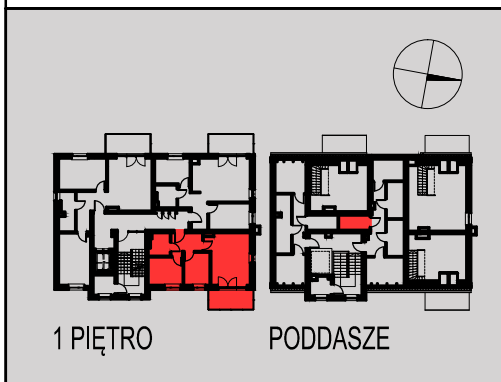
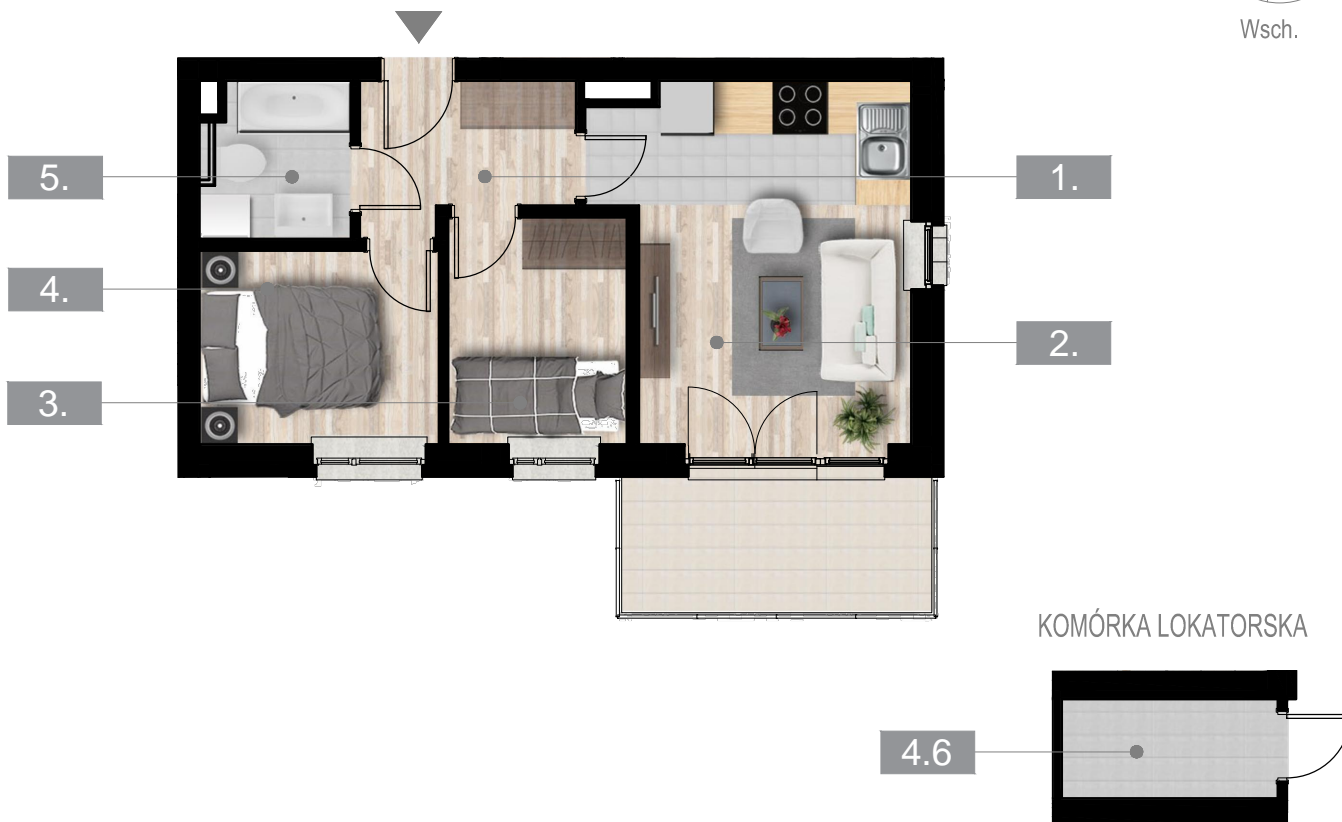
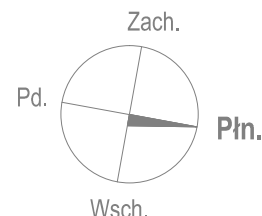
# LIDZBARK WARMIŃSKI, UL. ORNECKA 4



Ul. Lubelska 37c, 10-408 Olsztyn  
TEL. (089) 532 02 77



Prezentowane wyposażenie jest przykładowe i nie stanowi wyposażenia lokalu.



## ZESTAWIENIE POWIERZCHNI

1. PRZEDPOKÓJ	5,00 m <sup>2</sup>
2. POKÓJ Z ANEKSEM KUCH.	18,31 m <sup>2</sup>
3. POKÓJ	7,10 m <sup>2</sup>
4. POKÓJ	8,10 m <sup>2</sup>
5. ŁAZIENKA	3,99 m <sup>2</sup>
BALKON	7,77 m <sup>2</sup>
4.6 KOM. LOK.	3,74 m <sup>2</sup>

## 1 PIĘTRO

MIESZKANIE NR 6

**42,50 m<sup>2</sup>**  
POWIERZCHNIA

Powierzchnia użytkowa mieszkań liczona w świetle ścian wyprawionych zgodnie z PN-ISO 9836:1997