

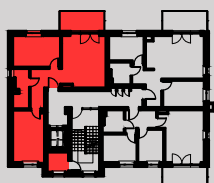
LIDZBARK WARMIŃSKI, UL. ORNECKA 4



Ul. Lubelska 37c, 10-408 Olsztyn
TEL. (089) 532 02 77



Prezentowane wyposażenie jest przykładowe i nie stanowi wyposażenia lokalu.



2 PIĘTRO

ZESTAWIENIE POWIERZCHNI

1. PRZEDPOKÓJ	7,31 m ²
2. POKÓJ	13,87 m ²
3. ŁAZIENKA	5,34 m ²
4. POKÓJ	12,74 m ²
5. POKÓJ Z ANEKSEM KUCH.	19,11 m ²
BALKON	7,77 m ²
2.7 KOM. LOK.	3,43 m ²

2 PIĘTRO

MIESZKANIE NR 7

58,37 m²
POWIERZCHNIA

AKON
PRACOWNIA PROJEKTOWA

Powierzchnia użytkowa mieszkań liczona w świetle ścian wyprawionych zgodnie z PN-ISO 9836:1997