

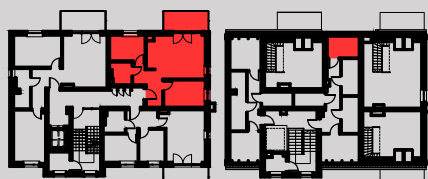
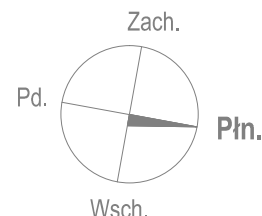
LIDZBARK WARMIŃSKI, UL. ORNECKA 4



Ul. Lubelska 37c, 10-408 Olsztyn
TEL. (089) 532 02 77



Prezentowane wyposażenie jest przykładowe i nie stanowi wyposażenia lokalu.



2 PIĘTRO

PODDASZE

ZESTAWIENIE POWIERZCHNI

1. PRZEDPOKÓJ	6,86 m ²
2. ŁAZIENKA	3,93 m ²
3. POKÓJ	7,77 m ²
4. POKÓJ Z ANEKSEM KUCH.	20,15 m ²
5. POKÓJ	9,35 m ²
BALKON	7,77 m ²
4.8 KOM. LOK.	5,70 m ²

2 PIĘTRO

MIESZKANIE NR 8

48,06 m²
POWIERZCHNIA

Powierzchnia użytkowa mieszkań liczona w świetle ścian wyprawionych zgodnie z PN-ISO 9836:1997