

# VILLA GARDEN



POWIERZCHNIA – 63,43m<sup>2</sup>

01. PRZEDPOKÓJ – 5,88

02. ŁAZIENKA – 4,53

03. KUCHNIA – 6,52

04. SALON – 30,66

05. GARDEROBA – 4,83

06. POKÓJ – 11,01

07. TARAS – 23,54 m<sup>2</sup>

## LEGENDA

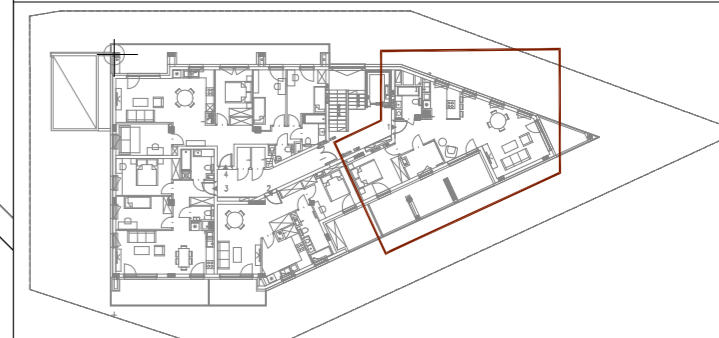
 ŚCIANKI DZIAŁKOWE NADAJĄCE SIĘ DO DEMONTAŻU

 ŚCIANA ŻELBETOWA

1. PODANE WYMIARY SĄ WYMIARAMI W ŚWIETLE PIONOWYCH PRZEGRÓD (ŚCIAN) W STANIE SUROWYM (BEZ TYNKU).

2. POWIERZCHNIA UŻYTKOWA LOKALU JEST OKREŚLONA NA PODSTAWIE ROZPORZĄDZENIA MINISTRA TRANSPORTU, BUDOWNICTWA I GOSPODARKI MORSKIEJ Z DN. 25.04.2012r. W SPRAWIE SZCZEGÓŁOWEGO ZAKRESU I FORMY PROJEKTU BUDOWLANEGO (DZ. U. Z 2012 r. POZ. 462), ZGODNIE Z ZASADAMI ZAWARTYMI W POLSKIEJ NORMIE PN-ISO 9836: 1997. T.J.: POWIERZCHNIA UŻYTKOWA LOKALU JEST OBLICZANA W METRACH KWADRATOWYCH Z DOKŁADNOŚCIĄ DO DWÓCH MIEJSC PO PRZECINKU, DLA WYMIARÓW LOKALU W STANIE WYKOŃCZONYM, NA POZIOME PODEŁGI, NIE LICZĄC LISTEW PRZYPODŁOGOWYCH, PROGÓW, OTWORÓW NA DRZWI I OKNA I.T.P.

3. PRZEDSTAWIONA NA RZUCIE ARANŻACJA MA CHARAKTER POGLĄDOWY, UMEBLOWANIE NIE STANOWI WYPOSAŻENIA NABYWANEGO LOKALU.



lokalizacja: dz. nr 22/5, 22/11, 22/12 obręb 57 ul. Jagiellończyka Olsztyn

inwestor: W.P.B. "ROMBUD" Sp. z o.o.  
ul. Lubelska 37c  
10-408 Olsztyn

branża: ARCHITEKTURA faza projektu: WYKONAWCZY

autorzy: **4WMK**

Pracownia Architektoniczna  
4WMK – MARCIN KRUKOWSKI  
ul. Nasielska 44 / 95  
04-342 Warszawa  
TEL: 501-372-666

MIESZKANIE NR 1

PIĘTRO 1

skala: 1:50

data: CZERWIEC 2019

numer: 1

RYSunEK I TREŚĆ W NIM ZAWARTA JEST WŁASNOŚCIĄ FIRMY 4WMK Z WARSZAWY PRAWA AUTORSKIE ZWIĄZANE Z TREŚCIĄ RYSUNKU NALEŻĄ DO FIRMY 4WMK RYSUNEK LUB JEGO FRAGMENT BEZ ZGODY FIRMY 4WMK NIE MOŻE BYĆ WYKORZYSTYWANY ANI POWIELANY

