

VILLA GARDEN



POWIERZCHNIA – 60,79m²

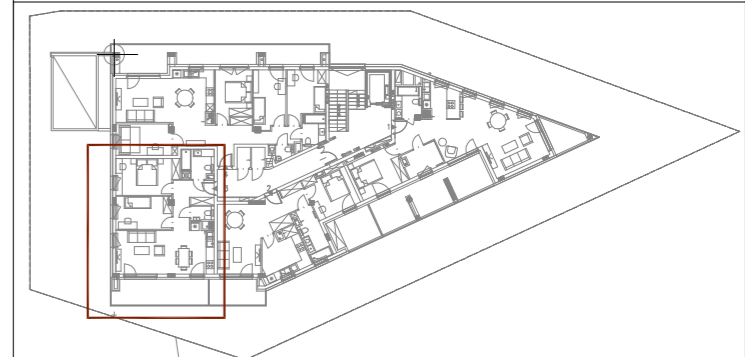
01. PRZEDPOKÓJ – 7,67
 02. ŁAZIENKA – 5,07
 03. WC – 1,72
 04. POKÓJ – 12,27
 05. POKÓJ – 9,96
 06. KUCHNIA – 6,31
 07. SALON – 17,79

08. BALKON – 13,61 m²

LEGENDA

- ŚCIANKI DZIAŁKOWE NADAJĄCE SIĘ DO DEMONTAŻU
- ŚCIANA ŻELBETOWA

1. PODANE WYMIARY SĄ WYMIARAMI W ŚWIELE PIONOWYCH PRZEGRÓD (ŚCIAN) W STANIE SUROWYM (BEZ TYNKU).
2. POWIERZCHNIA UŻYTKOWA LOKALU JEST OKREŚLONA NA PODSTAWIE ROZPORZĄDZENIA MINISTRA TRANSPORTU, BUDOWNICTWA I GOSPODARKI MORSKIEJ Z DN. 25.04.2012r. W SPRAWIE SZCZEGÓLNEGO ZAKRESU I FORMY PROJEKTU BUDOWLANEGO (DZ. U. Z 2012 r. POZ. 462), ZGODNIE Z ZASADAMI ZAWARTYMI W POLSKIEJ NORMIE PN-ISO 9836: 1997, T.J.: POWIERZCHNIA UŻYTKOWA LOKALU JEST OBLICZANA W METRACH KWADRATOWYCH Z DOKŁADNOŚCIĄ DO DWÓCH MIEJSC PO PRZECINKU, DLA WYMIARÓW LOKALU W STANIE WYKOŃCZONYM, NA POZIOMIE PODŁOGI, NIE LICZĄC LISTEW PRZYPODŁOGOWYCH, PROGÓW, OTWORÓW NA DRZWI I OKNA ITP.
3. PRZEDSTAWIONA NA RZUCIE ARANŻACJA MA CHARAKTER POGLĄDOWY, UMEBLOWANIE NIE STANOWI WYPOSAŻENIA NABYWANEGO LOKALU.



lokalizacja: dz. nr 22/5, 22/11, 22/12 obręb 57
 ul. Jagiellończyka Olsztyn

inwestor: W.P.B. "ROMBUD" Sp. z o.o.
 ul. Lubelska 37c
 10-408 Olsztyn

branża: ARCHITEKTURA faza projektu: WYKONAWCZY

autorzy: **4WMK**
 Pracownia Architektoniczna
 4WMK - MARCIN KRUKOWSKI
 ul. Nasielska 44 / 95
 04-342 Warszawa
 TEL: 501-372-666

MIESZKANIE NR 3

PIĘTRO 1

skala: 1:50 data: CZERWIEC 2019 numer: 3

RYSunEK I TREŚĆ W NIM ZAWARTA JEST WŁASNOŚCIĄ FIRMY 4WMK Z WARSZAWY PRAWA AUTORSKIE ZWIĄZANE Z TREŚCIĄ RYSUNKU NALEŻĄ DO FIRMY 4WMK RYSUNEK LUB JEGO FRAGMENT BEZ ZGODY FIRMY 4WMK NIE MOŻE BYĆ WYKORZYSTYWANY ANI POWIELANY

