

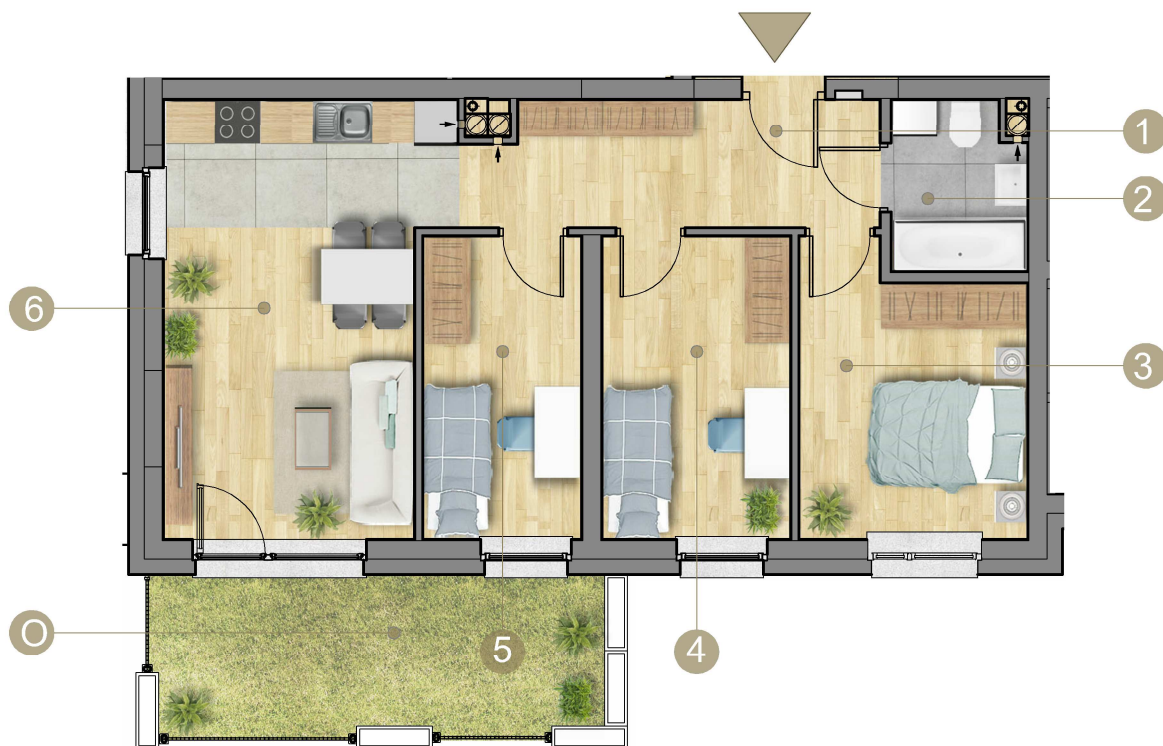
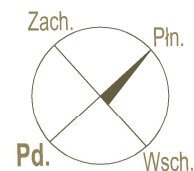
BUDYNEK MIESZKALNY WIELORODZINNY
ul. Tuwima w Olsztynie



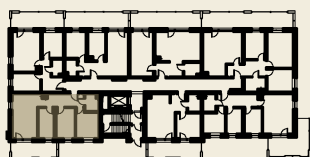
Ul. Lubelska 37c, 10-408 Olsztyn TEL. (089) 532 02 77



Prezentowane wyposażenie jest przykładowe i nie stanowi wyposażenia lokalu.



0 1 2 3 4 5m



ZESTAWIENIE POWIERZCHNI

NR	POMIESZCZENIE	POW. [M ²]
1.	PRZEDPOKÓJ	8,17
2.	ŁAZIENKA	3,90
3.	POKÓJ	10,93
4.	POKÓJ	10,02
5.	POKÓJ	8,43
6.	POKÓJ Z ANEKSEM	21,17
0	OGRÓDEK	12,21

PARTER

MIESZKANIE NR **1**

62,62m²
POWIERZCHNIA



Powierzchnia użytkowa mieszkań liczona w świetle ścian wyprawionych zgodnie z Polską Normą PN - ISO 9836: 2015.