

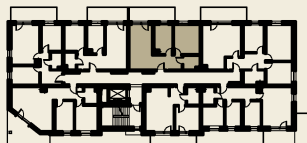
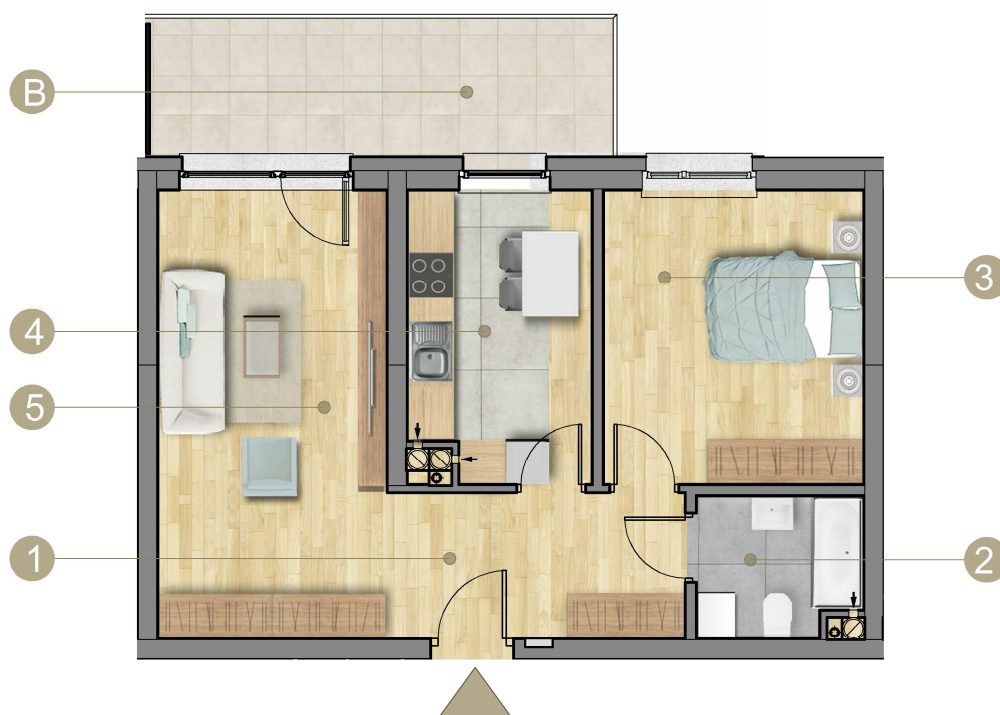
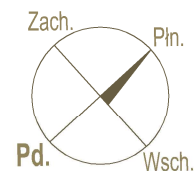
**BUDYNEK MIESZKALNY WIELORODZINNY**  
ul. Tuwima w Olsztynie



Ul. Lubelska 37c, 10-408 Olsztyn TEL. (089) 532 02 77



Prezentowane wyposażenie jest przykładowe i nie stanowi wyposażenia lokalu.



**ZESTAWIENIE POWIERZCHNI**

NR	POMIESZCZENIE	POW. [M <sup>2</sup> ]
1.	PRZEDPOKÓJ	7,31
2.	ŁAZIENKA	3,93
3.	POKÓJ	13,40
4.	KUCHNIA	9,11
5.	POKÓJ	18,22
B	BALKON	10,97

**PIĘTRO I**

MIESZKANIE NR **11**

**51,97 m<sup>2</sup>**  
POWIERZCHNIA



Powierzchnia użytkowa mieszkań liczona w świetle ścian wyprawionych zgodnie z Polską Normą PN - ISO 9836: 2015.