

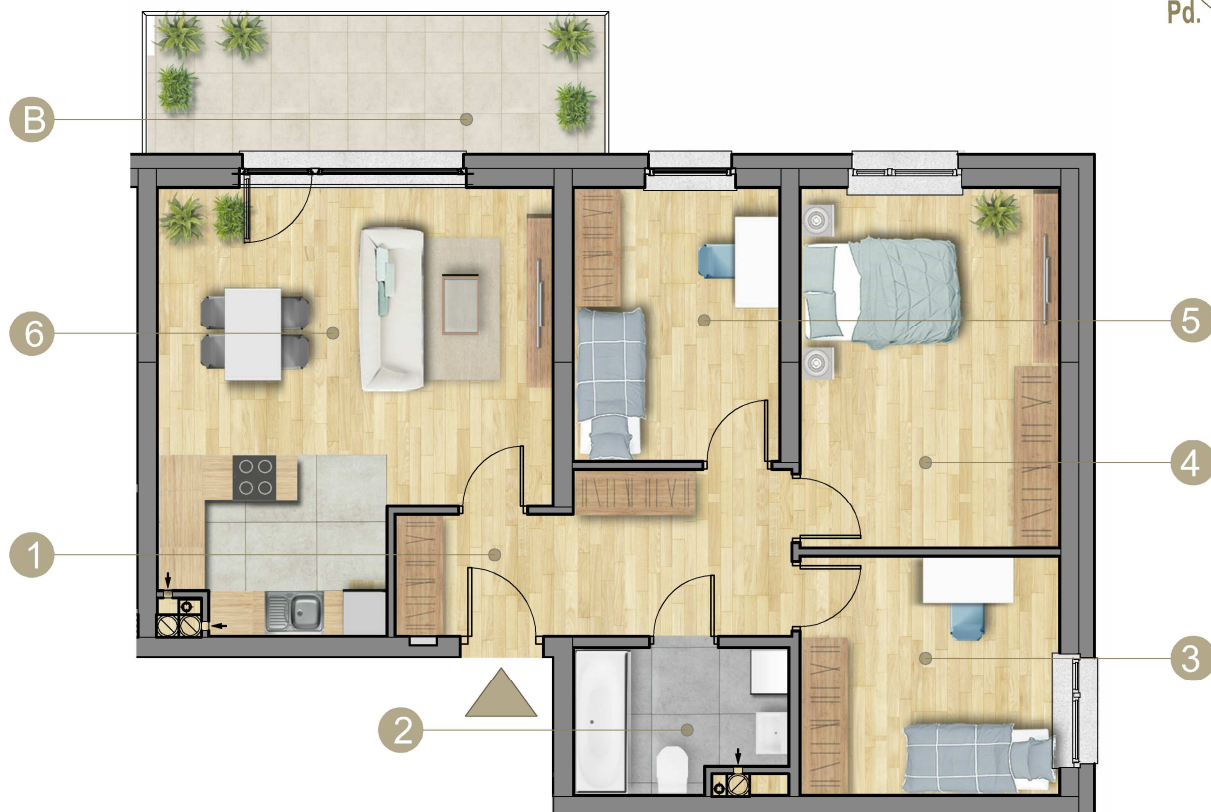
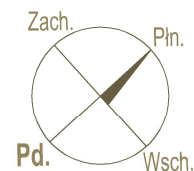
BUDYNEK MIESZKALNY WIELORODZINNY
ul. Tuwima w Olsztynie



Ul. Lubelska 37c, 10-408 Olsztyn TEL. (089) 532 02 77



Prezentowane wyposażenie jest przykładowe i nie stanowi wyposażenia lokalu.



ZESTAWIENIE POWIERZCHNI			PIĘTRO I
NR	POMIESZCZENIE	POW. [m ²]	
1.	PRZEDPOKÓJ	10,13	MIESZKANIE NR 12
2.	ŁAZIENKA	5,12	
3.	POKÓJ	10,80	79,09m ² POWIERZCHNIA
4.	POKÓJ	16,34	
5.	POKÓJ	9,87	
3.	POKÓJ Z ANEKSEM	26,83	
B	BALKON	10,80	

Powierzchnia użytkowa mieszkań liczona w świetle ścian wyprawionych zgodnie z Polską Normą PN - ISO 9836: 2015.

