

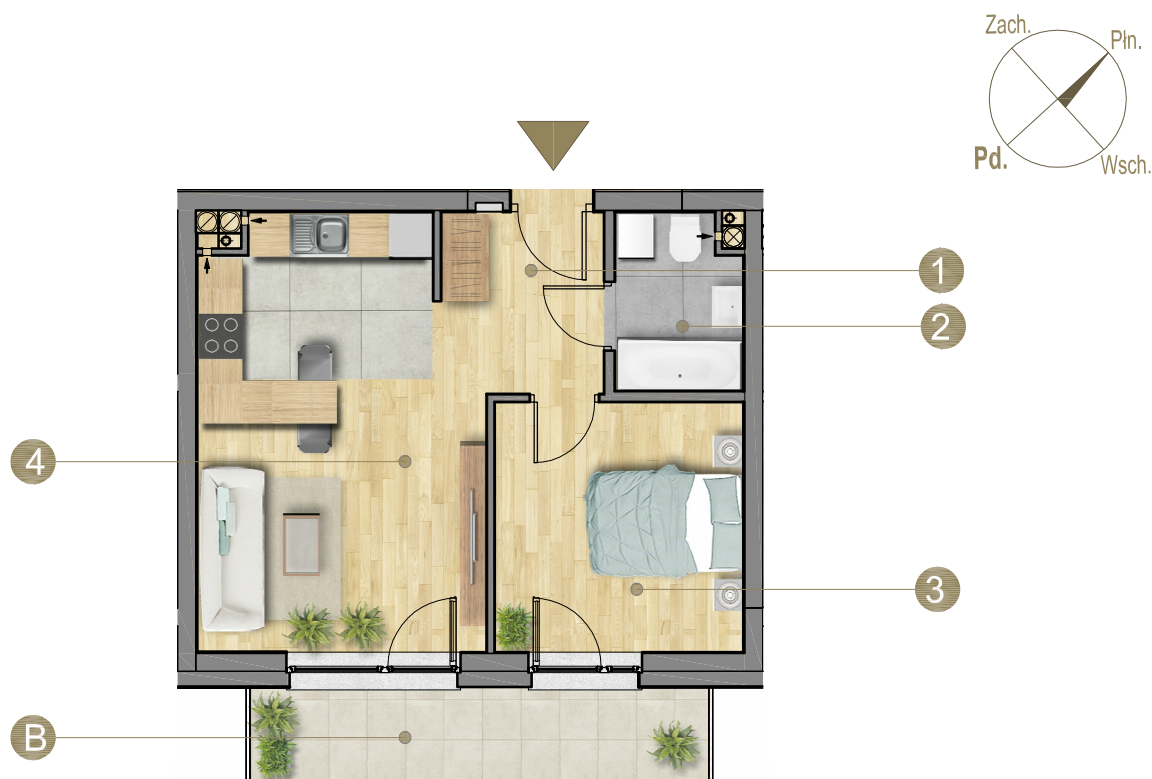
BUDYNEK MIESZKALNY WIELORODZINNY
ul. Tuwima w Olsztynie



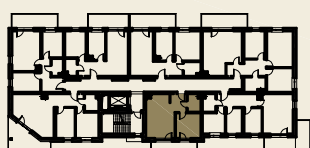
Ul. Lubelska 37c, 10-408 Olsztyn TEL. (089) 532 02 77



Prezentowane wyposażenie jest przykładowe i nie stanowi wyposażenia lokalu.



0 1 2 3 4 5m



ZESTAWIENIE POWIERZCHNI

NR	POMIESZCZENIE	POW. [m ²]
1.	PRZEDPOKÓJ	4,82
2.	ŁAZIENKA	3,81
3.	POKÓJ	10,87
4.	POKÓJ Z ANEKSEM	20,70
B	BALKON	7,20

PIĘTRO I

MIESZKANIE NR **14**

40,20m²
 POWIERZCHNIA



Powierzchnia użytkowa mieszkań liczona w świetle ścian wyprawionych zgodnie z Polską Normą PN - ISO 9836: 2015.