

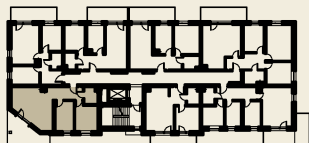
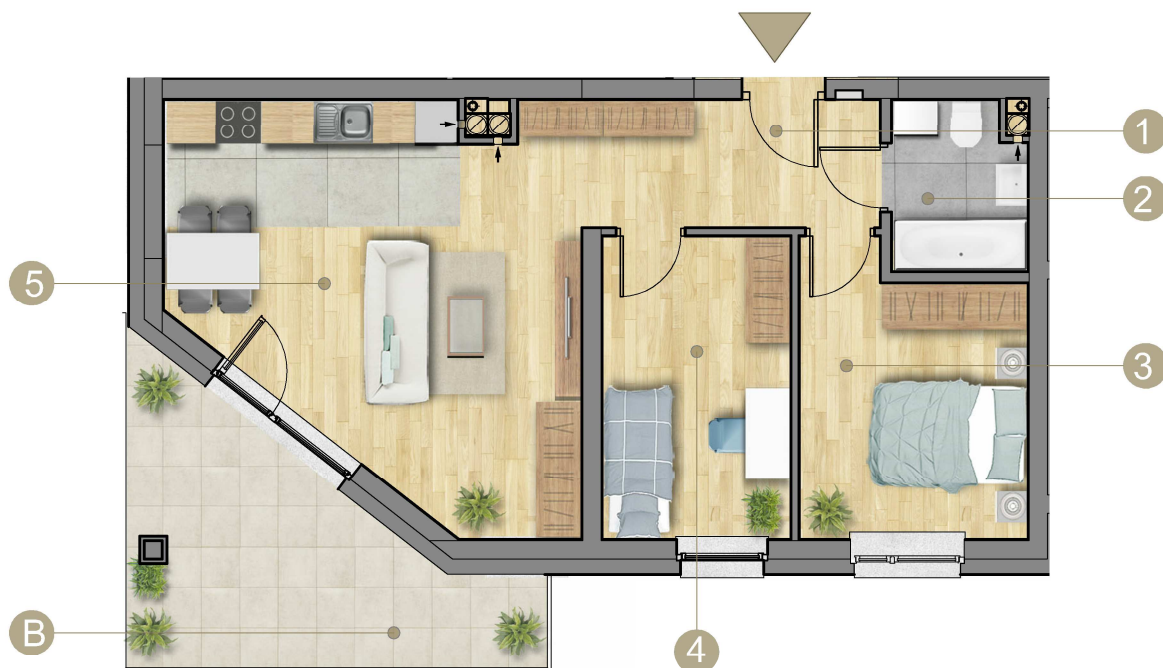
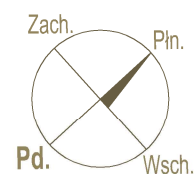
BUDYNEK MIESZKALNY WIELORODZINNY
ul. Tuwima w Olsztynie



Ul. Lubelska 37c, 10-408 Olsztyn TEL. (089) 532 02 77



Prezentowane wyposażenie jest przykładowe i nie stanowi wyposażenia lokalu.



ZESTAWIENIE POWIERZCHNI

NR	POMIESZCZENIE	POW. [M ²]
1.	PRZEDPOKÓJ	8,14
2.	ŁAZIENKA	3,90
3.	POKÓJ	10,93
4.	POKÓJ	10,02
5.	POKÓJ Z ANEKSEM	24,37
B	BALKON	13,30

PIĘTRO II

MIESZKANIE NR **15**

57,36m²
POWIERZCHNIA



Powierzchnia użytkowa mieszkań liczona w świetle ścian wyprawionych zgodnie z Polską Normą PN - ISO 9836: 2015.