

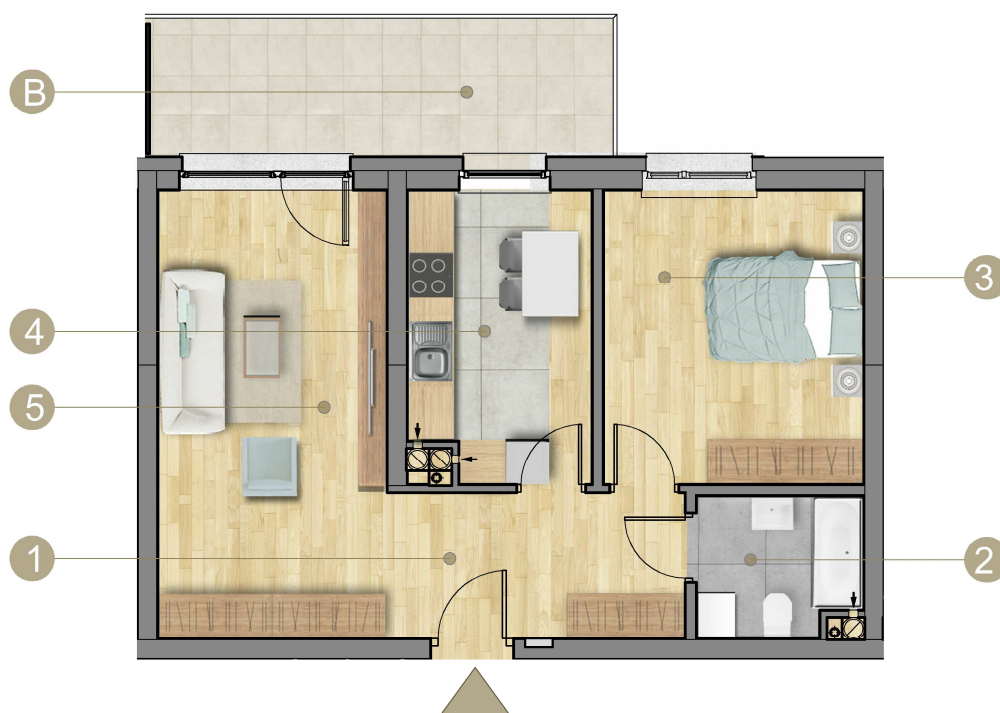
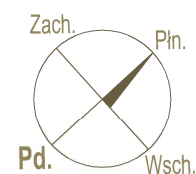
BUDYNEK MIESZKALNY WIELORODZINNY
ul. Tuwima w Olsztynie



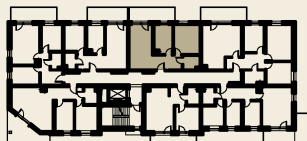
Ul. Lubelska 37c, 10-408 Olsztyn TEL. (089) 532 02 77



Prezentowane wyposażenie jest przykładowe i nie stanowi wyposażenia lokalu.



0 1 2 3 4 5m



ZESTAWIENIE POWIERZCHNI

NR	POMIESZCZENIE	POW. [M ²]
1.	PRZEDPOKÓJ	7,31
2.	ŁAZIENKA	3,93
3.	POKÓJ	13,40
4.	KUCHNIA	9,11
5.	POKÓJ	18,22
B	BALKON	10,97

PIĘTRO II

MIESZKANIE NR **18**

51,97 m²
POWIERZCHNIA



Powierzchnia użytkowa mieszkań liczona w świetle ścian wyprawionych zgodnie z Polską Normą PN - ISO 9836: 2015.