

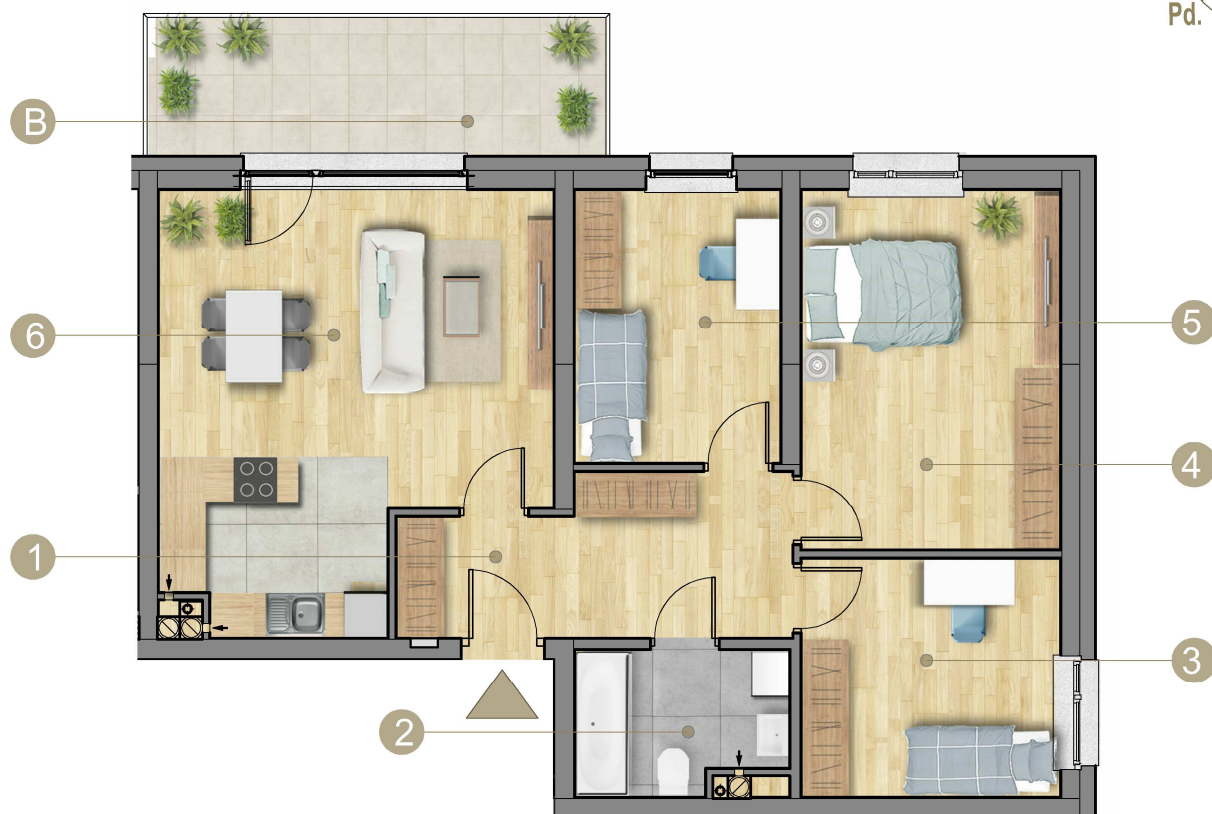
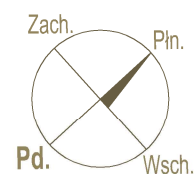
BUDYNEK MIESZKALNY WIELORODZINNY
ul. Tuwima w Olsztynie



Ul. Lubelska 37c, 10-408 Olsztyn TEL. (089) 532 02 77



Prezentowane wyposażenie jest przykładowe i nie stanowi wyposażenia lokalu.



	ZESTAWIENIE POWIERZCHNI		<h1>PIĘTRO II</h1>	
	NR	POMIESZCZENIE		POW. [m ²]
	1.	PRZEDPOKÓJ	10,13	MIESZKANIE NR 19
	2.	ŁAZIENKA	5,12	
	3.	POKÓJ	10,80	<h1>79,09m²</h1> POWIERZCHNIA
	4.	POKÓJ	16,34	
	5.	POKÓJ	9,87	
	3.	POKÓJ Z ANEKSEM	26,83	
	B	BALKON	10,80	
Powierzchnia użytkowa mieszkań liczona w świetle ścian wyprawionych zgodnie z Polską Normą PN - ISO 9836: 2015.				