

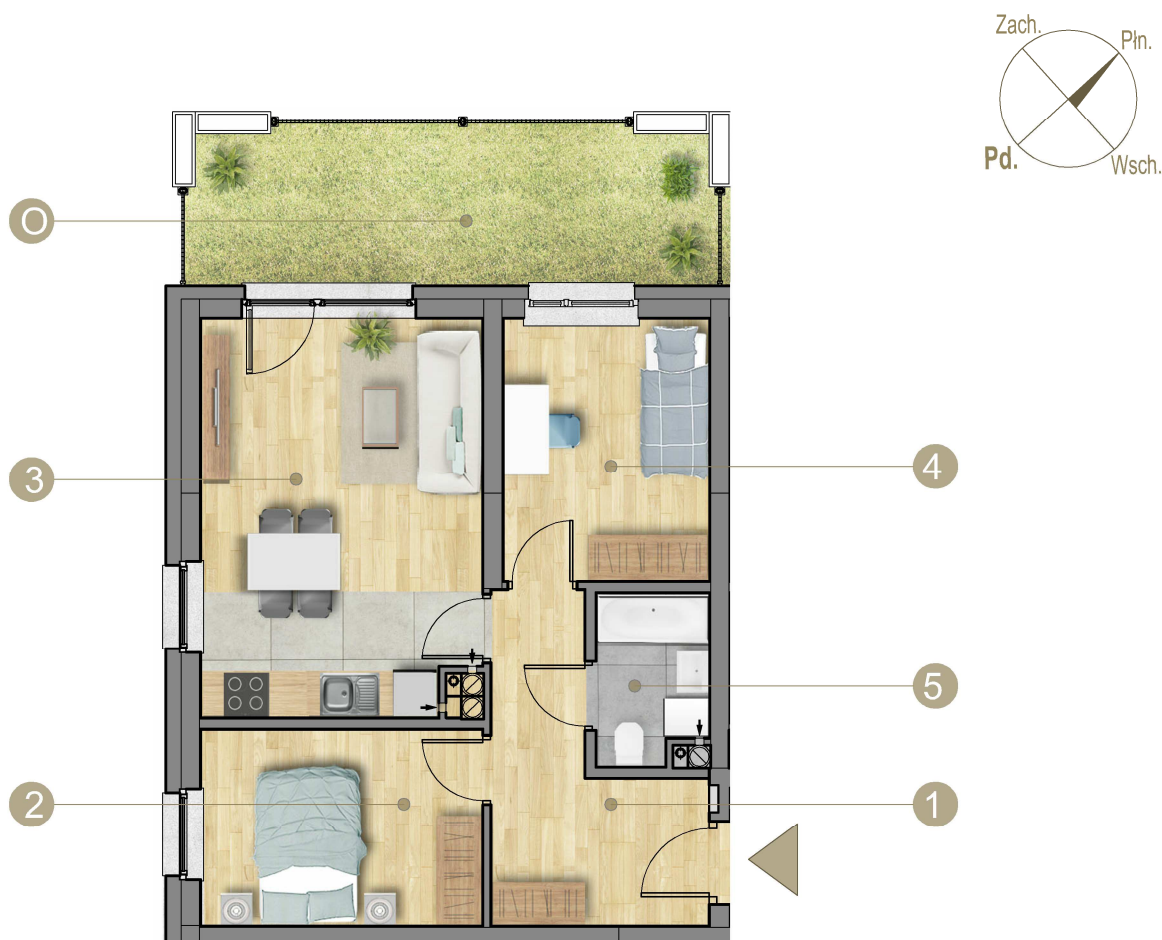
BUDYNEK MIESZKALNY WIELORODZINNY
ul. Tuwima w Olsztynie



Ul. Lubelska 37c, 10-408 Olsztyn TEL. (089) 532 02 77



Prezentowane wyposażenie jest przykładowe i nie stanowi wyposażenia lokalu.



	ZESTAWIENIE POWIERZCHNI		PARTER	
	NR	POMIESZCZENIE		POW. [m ²]
	1.	PRZEDPOKÓJ	8,71	MIESZKANIE NR 2
	2.	POKÓJ	9,68	
	3.	POKÓJ Z ANEKSEM	19,30	50,41 m ² POWIERZCHNIA
	4.	POKÓJ	9,49	
	5.	ŁAZIENKA	3,23	
	0	OGRÓDEK	14,28	
Powierzchnia użytkowa mieszkań liczona w świetle ścian wyprawionych zgodnie z Polską Normą PN - ISO 9836: 2015.				