

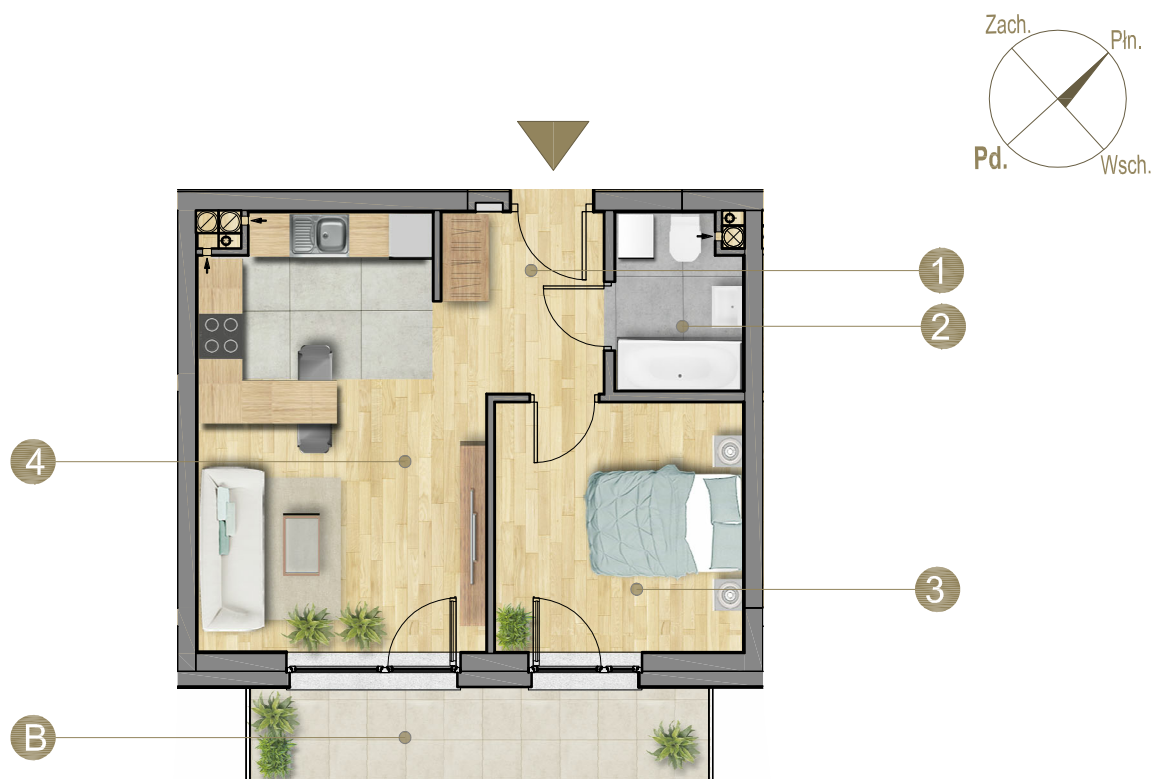
**BUDYNEK MIESZKALNY WIELORODZINNY**  
ul. Tuwima w Olsztynie



Ul. Lubelska 37c, 10-408 Olsztyn TEL. (089) 532 02 77



Prezentowane wyposażenie jest przykładowe i nie stanowi wyposażenia lokalu.



	ZESTAWIENIE POWIERZCHNI		<h2>PIĘTRO II</h2>	
	NR	POMIESZCZENIE		POW. [m <sup>2</sup> ]
	1.	PRZEDPOKÓJ	4,82	MIESZKANIE NR <b>21</b>
	2.	ŁAZIENKA	3,81	
	3.	POKÓJ	10,87	
	4.	POKÓJ Z ANEKSEM	20,70	
	B	BALKON	7,20	
			<h1>40,20m<sup>2</sup></h1> POWIERZCHNIA	
		Powierzchnia użytkowa mieszkań liczona w świetle ścian wyprawionych zgodnie z Polską Normą PN - ISO 9836: 2015.		