

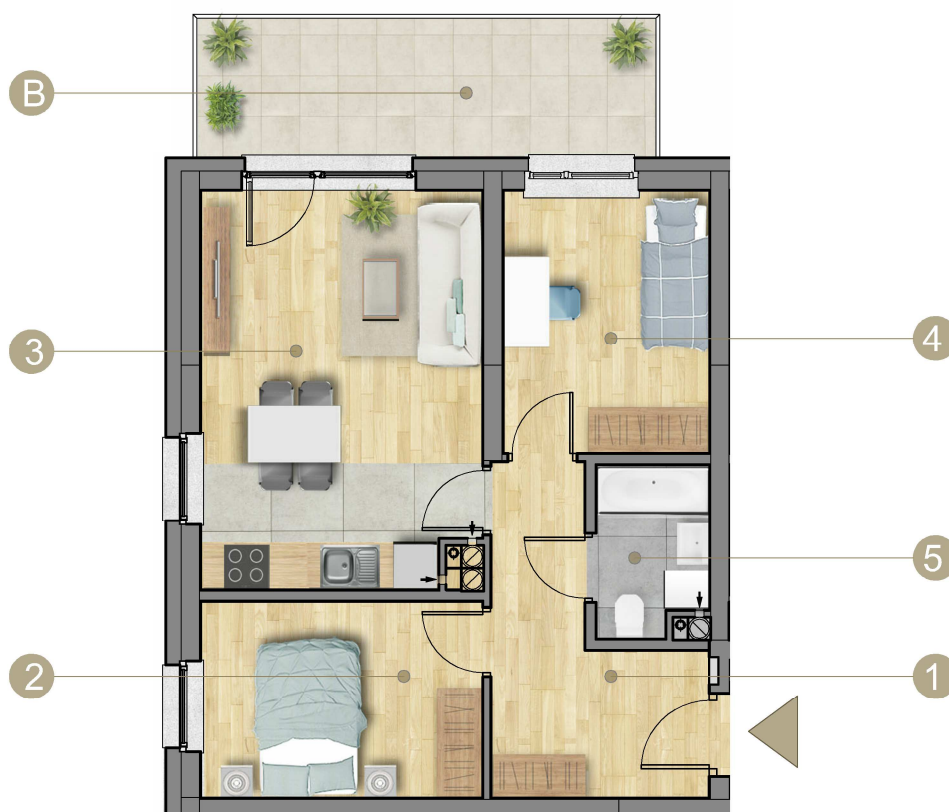
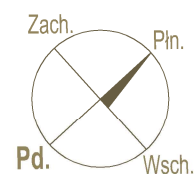
BUDYNEK MIESZKALNY WIELORODZINNY
ul. Tuwima w Olsztynie



Ul. Lubelska 37c, 10-408 Olsztyn TEL. (089) 532 02 77



Prezentowane wyposażenie jest przykładowe i nie stanowi wyposażenia lokalu.



	ZESTAWIENIE POWIERZCHNI		PIĘTRO III	
	NR	POMIESZCZENIE		POW. [m ²]
	1.	PRZEDPOKÓJ	8,71	MIESZKANIE NR 23
	2.	POKÓJ	9,68	
	3.	POKÓJ Z ANEKSEM	19,30	
	4.	POKÓJ	9,49	50,41 m² POWIERZCHNIA
	5.	ŁAZIENKA	3,23	
B	BALKON	10,71		
			Powierzchnia użytkowa mieszkań liczona w świetle ścian wyprawionych zgodnie z Polską Normą PN - ISO 9836: 2015.	