

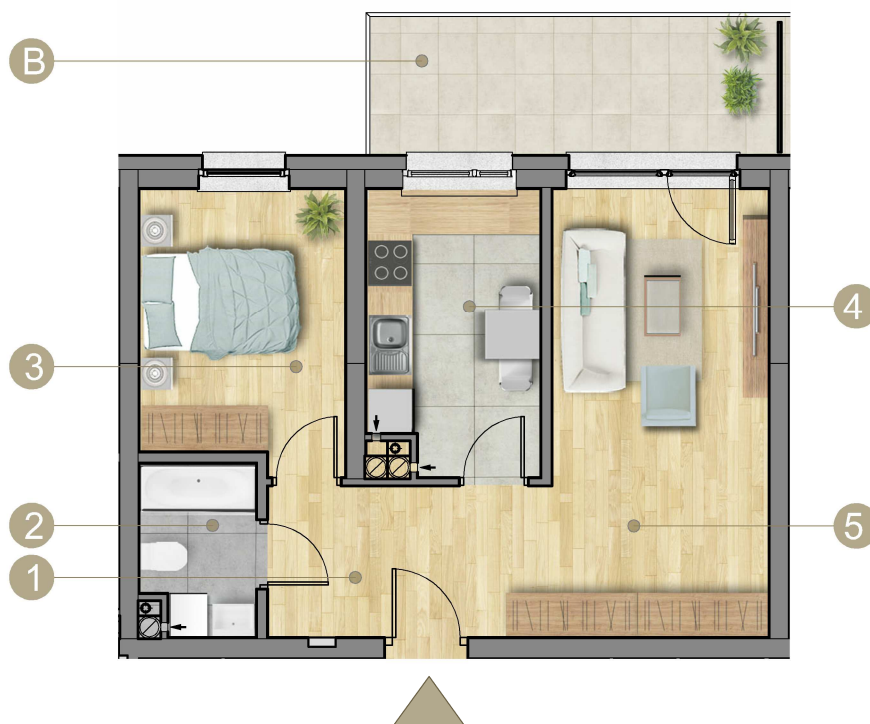
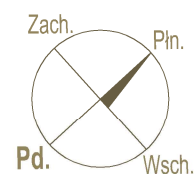
BUDYNEK MIESZKALNY WIELORODZINNY
ul. Tuwima w Olsztynie



Ul. Lubelska 37c, 10-408 Olsztyn TEL. (089) 532 02 77



Prezentowane wyposażenie jest przykładowe i nie stanowi wyposażenia lokalu.



	ZESTAWIENIE POWIERZCHNI		PIĘTRO III MIESZKANIE NR 24	
	NR	POMIESZCZENIE		POW. [M ²]
	1.	PRZEDPOKÓJ	7,52	46,12m² POWIERZCHNIA
	2.	ŁAZIENKA	3,34	
	3.	POKÓJ	9,84	
	4.	KUCHNIA	8,42	
	5.	POKÓJ	17,00	
	B	BALKON	9,66	
	Powierzchnia użytkowa mieszkań liczona w świetle ścian wyprawionych zgodnie z Polską Normą PN - ISO 9836: 2015.			