

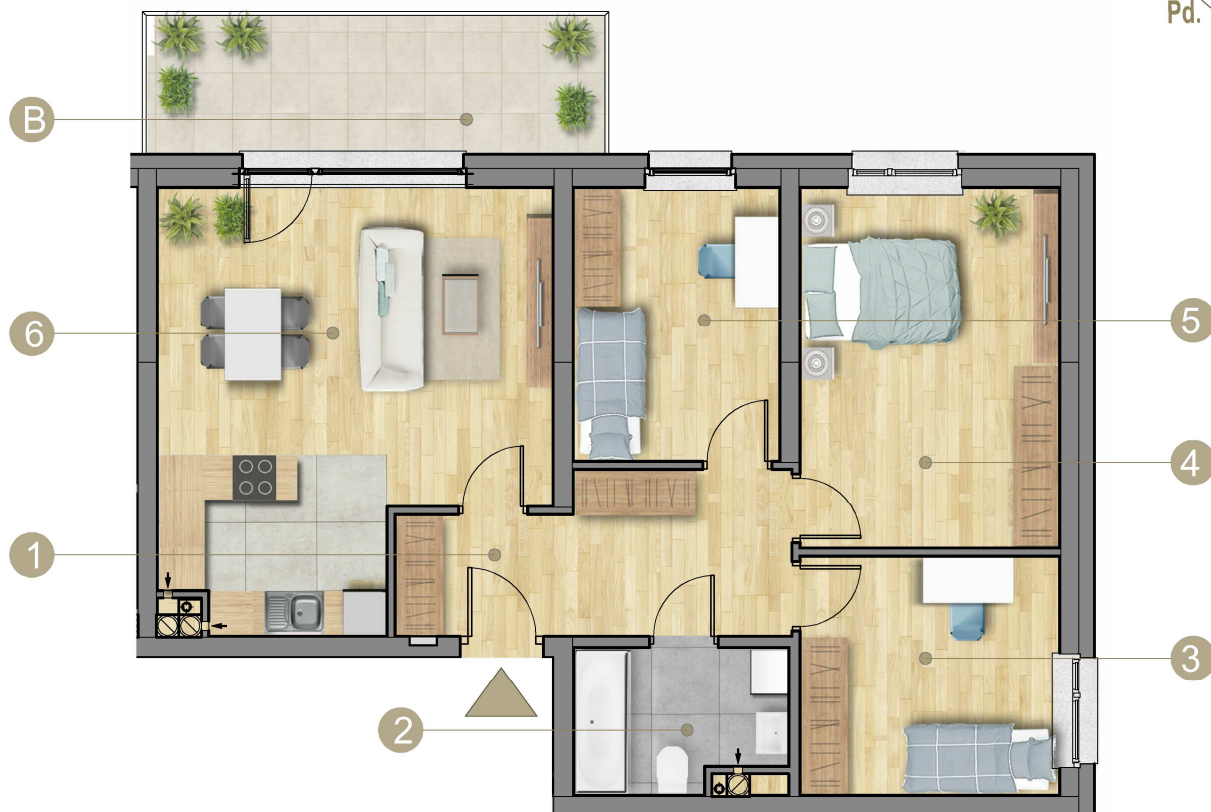
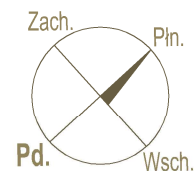
**BUDYNEK MIESZKALNY WIELORODZINNY**  
ul. Tuwima w Olsztynie



Ul. Lubelska 37c, 10-408 Olsztyn TEL. (089) 532 02 77



Prezentowane wyposażenie jest przykładowe i nie stanowi wyposażenia lokalu.



	ZESTAWIENIE POWIERZCHNI		<b>PIĘTRO III</b>  MIESZKANIE NR <b>26</b>	
	NR	POMIESZCZENIE		POW. [m <sup>2</sup> ]
	1.	PRZEDPOKÓJ	10,13	<b>79,09m<sup>2</sup></b> POWIERZCHNIA
	2.	ŁAZIENKA	5,12	
	3.	POKÓJ	10,80	
	4.	POKÓJ	16,34	
	5.	POKÓJ	9,87	
	3.	POKÓJ Z ANEKSEM	26,83	
	B	BALKON	10,80	
	Powierzchnia użytkowa mieszkań liczona w świetle ścian wyprawionych zgodnie z Polską Normą PN - ISO 9836: 2015.			