

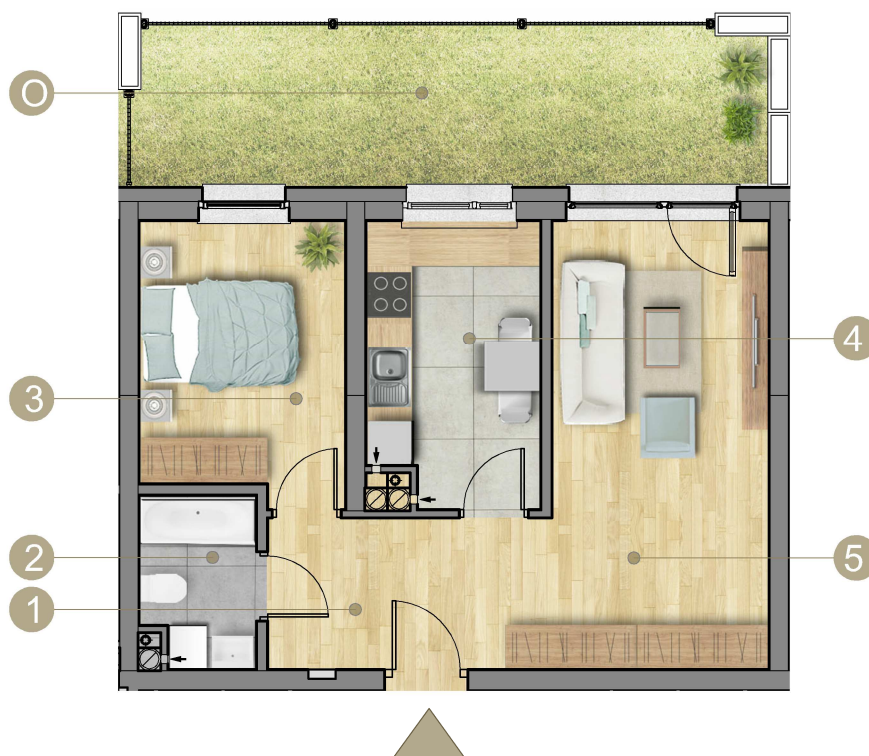
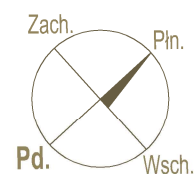
BUDYNEK MIESZKALNY WIELORODZINNY
ul. Tuwima w Olsztynie



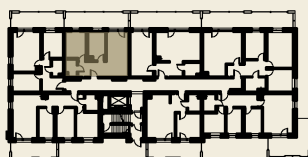
Ul. Lubelska 37c, 10-408 Olsztyn TEL. (089) 532 02 77



Prezentowane wyposażenie jest przykładowe i nie stanowi wyposażenia lokalu.



0 1 2 3 4 5m



ZESTAWIENIE POWIERZCHNI

NR	POMIESZCZENIE	POW. [M ²]
1.	PRZEDPOKÓJ	7,52
2.	ŁAZIENKA	3,34
3.	POKÓJ	9,84
4.	KUCHNIA	8,42
5.	POKÓJ	17,00
0	OGRÓDEK	17,43

PARTER

MIESZKANIE NR **3**

46,12m²
POWIERZCHNIA



Powierzchnia użytkowa mieszkań liczona w świetle ścian wyprawionych zgodnie z Polską Normą PN - ISO 9836: 2015.