

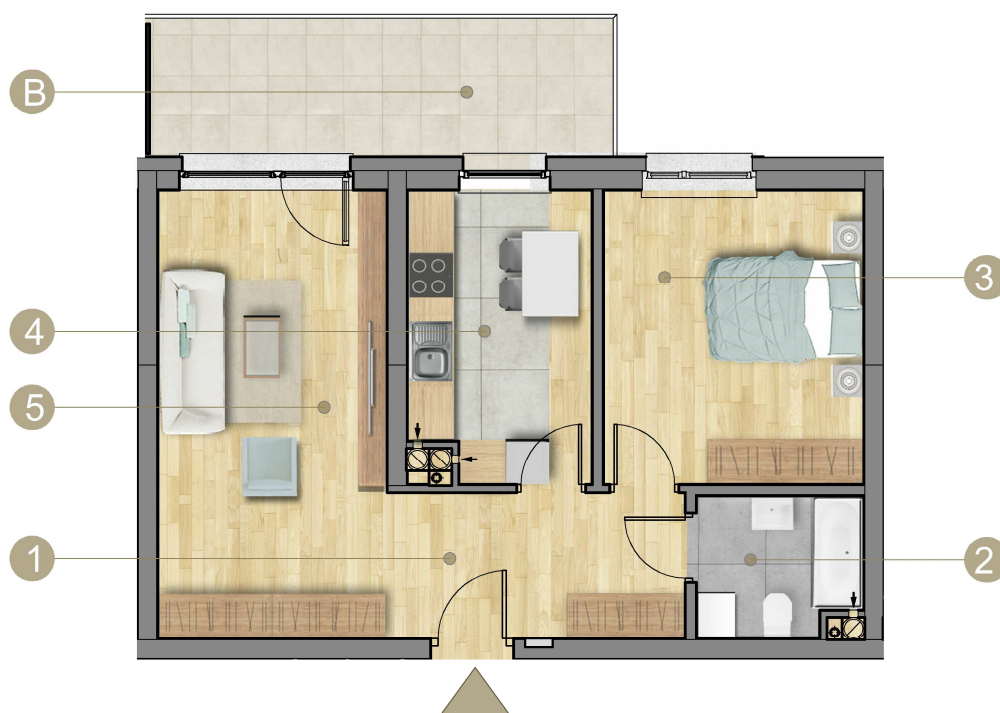
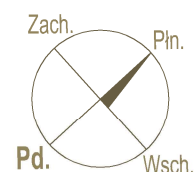
**BUDYNEK MIESZKALNY WIELORODZINNY**  
ul. Tuwima w Olsztynie



Ul. Lubelska 37c, 10-408 Olsztyn TEL. (089) 532 02 77



Prezentowane wyposażenie jest przykładowe i nie stanowi wyposażenia lokalu.



	ZESTAWIENIE POWIERZCHNI		<b>PIĘTRO IV</b>  MIESZKANIE NR <b>32</b>	
	NR	POMIESZCZENIE		POW. [m <sup>2</sup> ]
	1.	PRZEDPOKÓJ	7,31	<b>51,97 m<sup>2</sup></b> POWIERZCHNIA
	2.	ŁAZIENKA	3,93	
	3.	POKÓJ	13,40	
	4.	KUCHNIA	9,11	
	5.	POKÓJ	18,22	
	B	BALKON	10,97	
	Powierzchnia użytkowa mieszkań liczona w świetle ścian wyprawionych zgodnie z Polską Normą PN - ISO 9836: 2015.			