

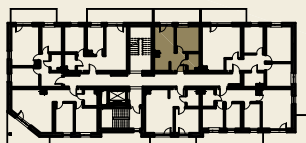
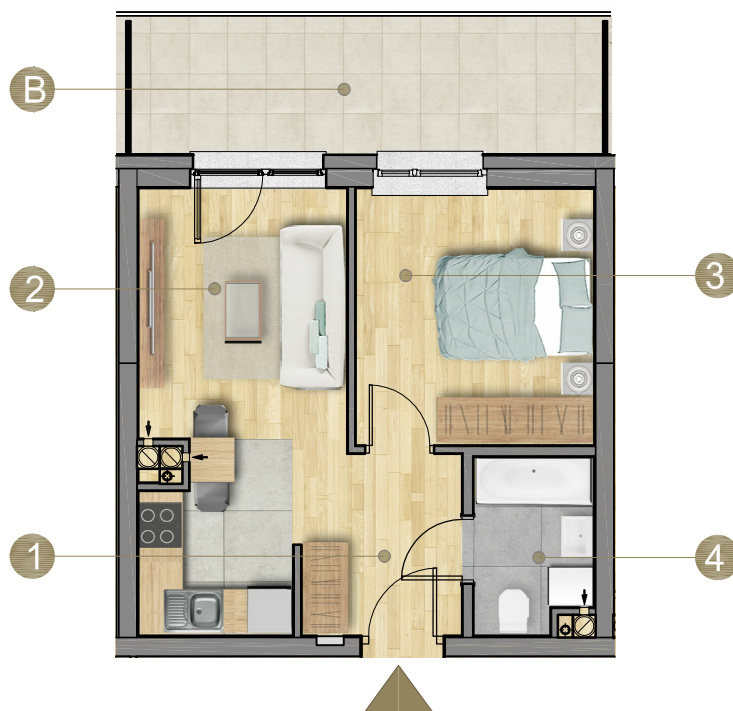
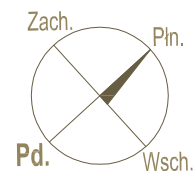
BUDYNEK MIESZKALNY WIELORODZINNY
ul. Tuwima w Olsztynie



Ul. Lubelska 37c, 10-408 Olsztyn TEL. (089) 532 02 77



Prezentowane wyposażenie jest przykładowe i nie stanowi wyposażenia lokalu.



ZESTAWIENIE POWIERZCHNI

NR	POMIESZCZENIE	POW. [m ²]
1.	PRZEDPOKÓJ	4,38
2.	POKÓJ Z ANEKSEM	15,05
3.	POKÓJ	10,74
4.	ŁAZIENKA	3,57
B	BALKON	11,27

PIĘTRO V

MIESZKANIE NR **39**

33,74 m²
POWIERZCHNIA



Powierzchnia użytkowa mieszkań liczona w świetle ścian wyprawionych zgodnie z Polską Normą PN - ISO 9836: 2015.