

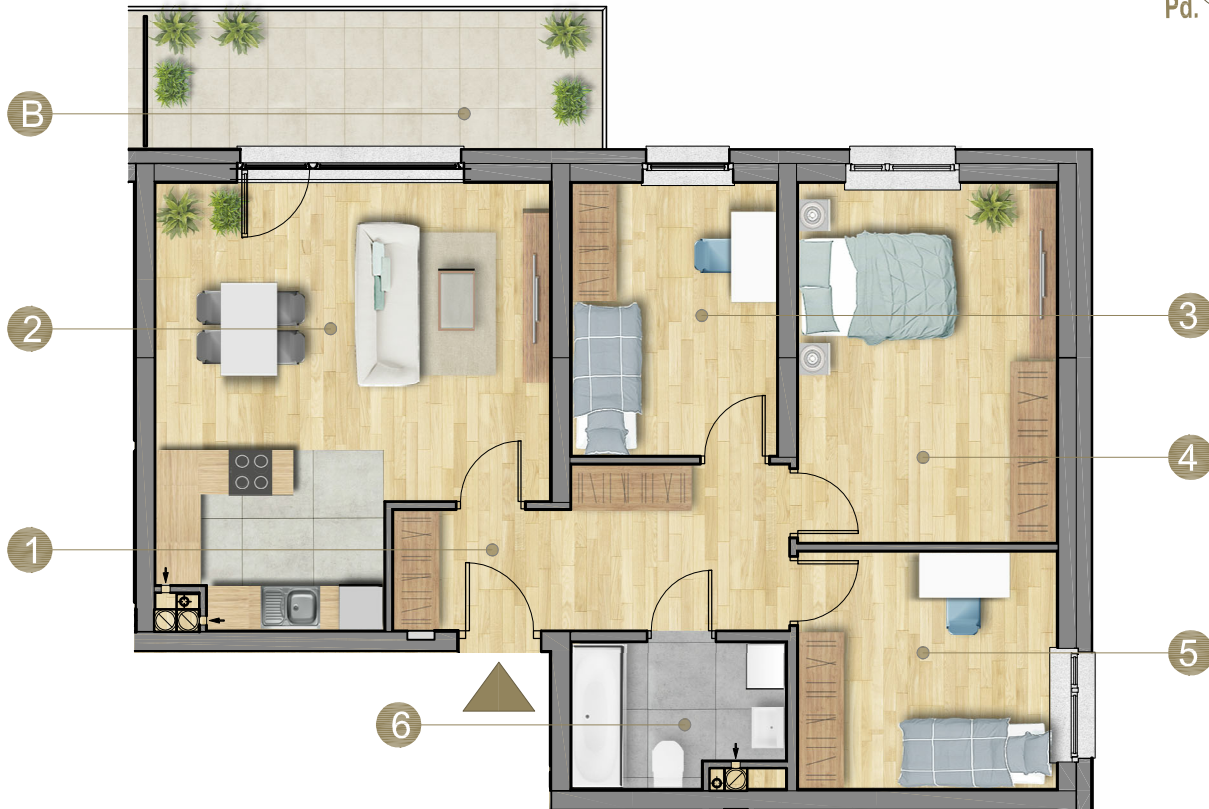
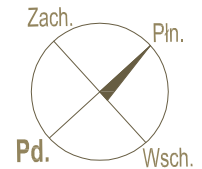
BUDYNEK MIESZKALNY WIELORODZINNY
ul. Tuwima w Olsztynie



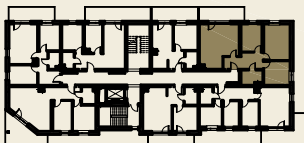
Ul. Lubelska 37c, 10-408 Olsztyn TEL. (089) 532 02 77



Prezentowane wyposażenie jest przykładowe i nie stanowi wyposażenia lokalu.



0 1 2 3 4 5m



ZESTAWIENIE POWIERZCHNI

NR	POMIESZCZENIE	POW. [m ²]
1.	PRZEDPOKÓJ	10,13
2.	POKÓJ Z ANEKSEM	26,83
3.	POKÓJ	9,87
4.	POKÓJ	16,34
5.	POKÓJ	10,80
6.	ŁAZIENKA	5,12
B	BALKON	10,78

PIĘTRO V

MIESZKANIE NR **40**

79,09m²
POWIERZCHNIA