

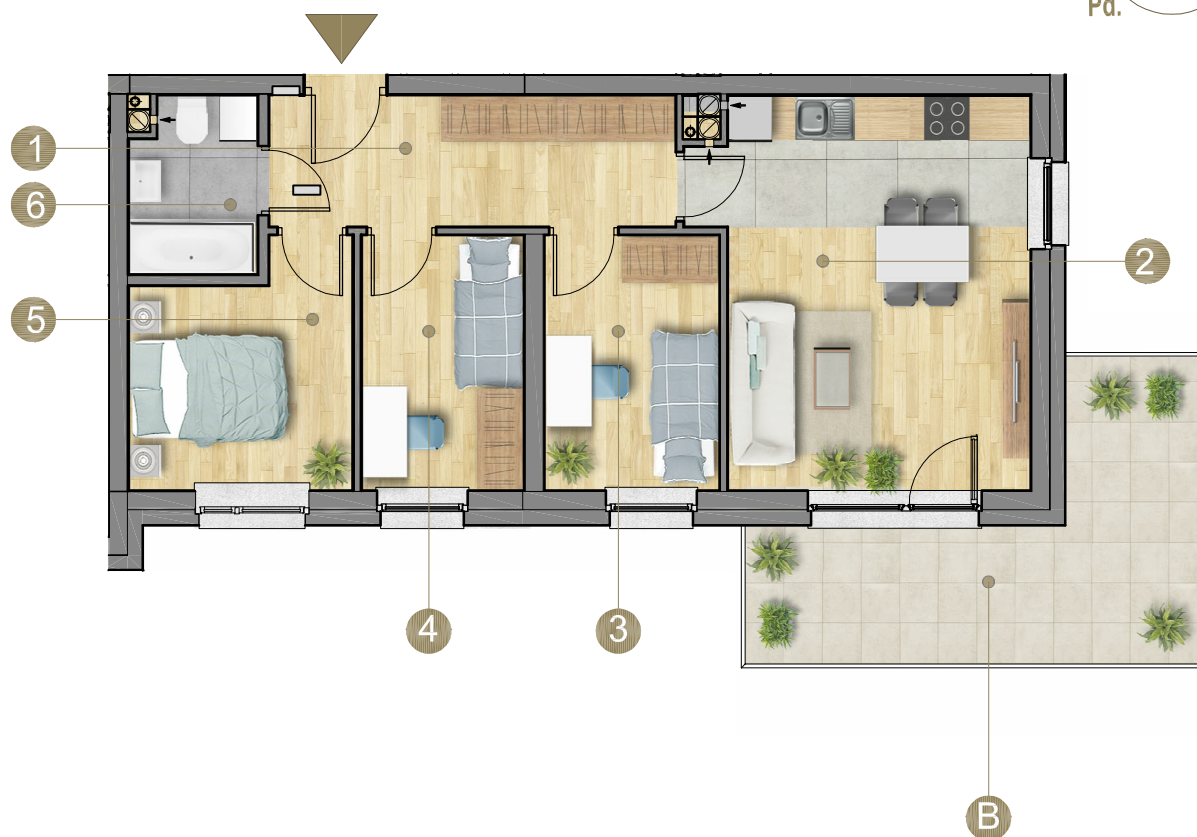
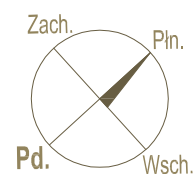
**BUDYNEK MIESZKALNY WIELORODZINNY**  
ul. Tuwima w Olsztynie



Ul. Lubelska 37c, 10-408 Olsztyn TEL. (089) 532 02 77



Prezentowane wyposażenie jest przykładowe i nie stanowi wyposażenia lokalu.



0 1 2 3 4 5m



**ZESTAWIENIE POWIERZCHNI**

NR	POMIESZCZENIE	POW. [m <sup>2</sup> ]
1.	PRZEDPOKÓJ	9,35
2.	POKÓJ Z ANEKSEM	21,54
3.	POKÓJ	7,81
4.	POKÓJ	7,26
5.	POKÓJ	8,78
6.	ŁAZIENKA	3,83
B	BALKON	14,76

**PIĘTRO V**

MIESZKANIE NR **41**

**58,57 m<sup>2</sup>**  
POWIERZCHNIA



Powierzchnia użytkowa mieszkań liczona w świetle ścian wyprawionych zgodnie z Polską Normą PN - ISO 9836: 2015.