

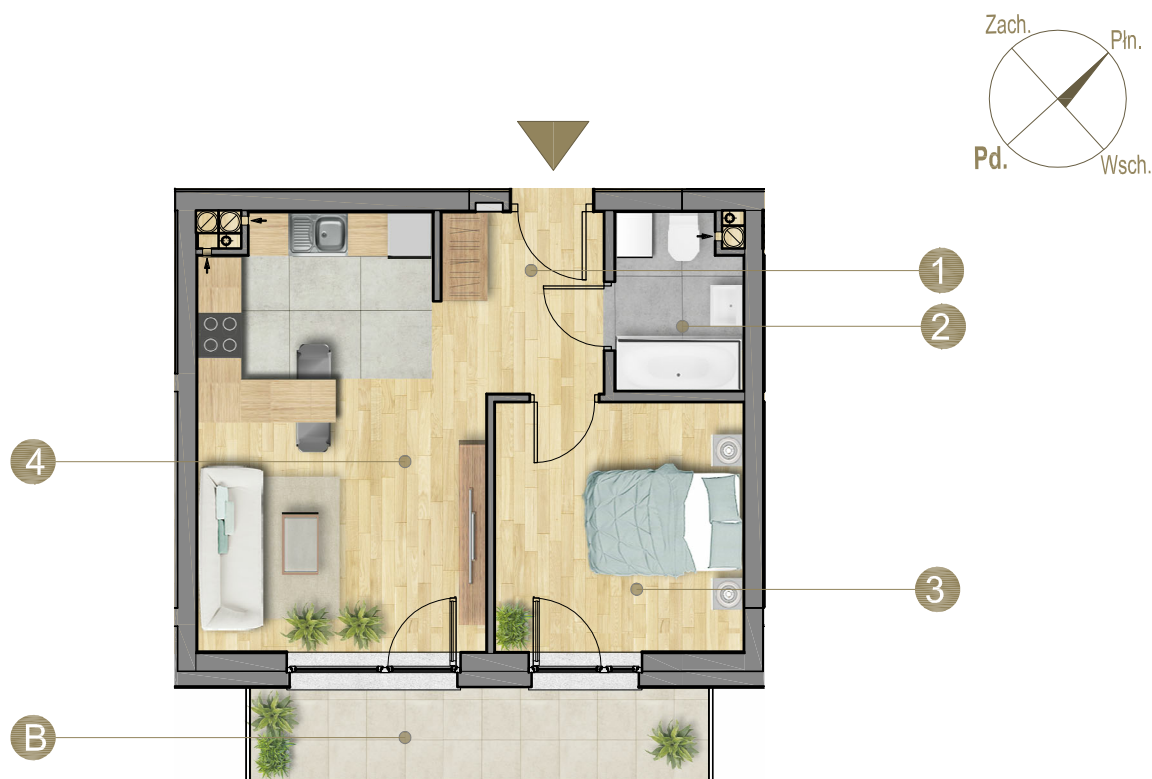
**BUDYNEK MIESZKALNY WIELORODZINNY**  
ul. Tuwima w Olsztynie



Ul. Lubelska 37c, 10-408 Olsztyn TEL. (089) 532 02 77



Prezentowane wyposażenie jest przykładowe i nie stanowi wyposażenia lokalu.



**ZESTAWIENIE POWIERZCHNI**

NR	POMIESZCZENIE	POW. [m <sup>2</sup> ]
1.	PRZEDPOKÓJ	4,81
2.	ŁAZIENKA	3,81
3.	POKÓJ	10,87
4.	POKÓJ Z ANEKSEM	20,71
B	BALKON	7,20

**PIĘTRO V**

MIESZKANIE NR **42**

**40,20m<sup>2</sup>**  
POWIERZCHNIA



Powierzchnia użytkowa mieszkań liczona w świetle ścian wyprawionych zgodnie z Polską Normą PN - ISO 9836: 2015.