

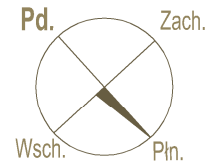
**BUDYNEK MIESZKALNY WIELORODZINNY**  
ul. Tuwima w Olsztynie



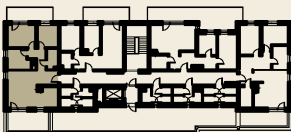
Ul. Lubelska 37c, 10-408 Olsztyn TEL. (089) 532 02 77



Prezentowane wyposażenie jest przykładowe i nie stanowi wyposażenia lokalu.



0 1 2 3 4 5m



**ZESTAWIENIE POWIERZCHNI**

NR	POMIESZCZENIE	POW. [m <sup>2</sup> ]
1.	PRZEDPOKÓJ	5,52
2.	POKÓJ Z ANEKSEM	26,54
3.	POKÓJ	8,15
4.	POKÓJ	11,15
5.	POKÓJ	8,16
6.	KOMUNIKACJA	5,19
7.	ŁAZIENKA	3,96
B	BALKON	10,71
B	BALKON	13,49

**PIĘTRO VI**

MIESZKANIE NR **43**

**68,67 m<sup>2</sup>**  
POWIERZCHNIA

**AKON**  
PRACOWNIA PROJEKTOWA

Powierzchnia użytkowa mieszkań liczona w świetle ścian wyprawionych zgodnie z Polską Normą PN - ISO 9836: 2015.