

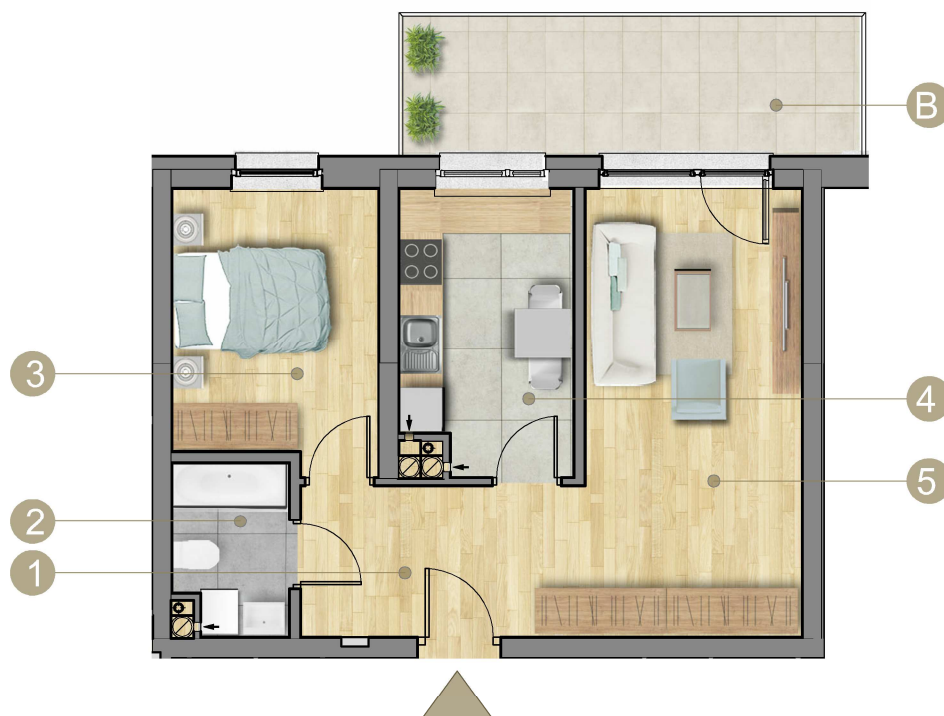
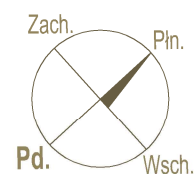
**BUDYNEK MIESZKALNY WIELORODZINNY**  
ul. Tuwima w Olsztynie



Ul. Lubelska 37c, 10-408 Olsztyn TEL. (089) 532 02 77



Prezentowane wyposażenie jest przykładowe i nie stanowi wyposażenia lokalu.



**ZESTAWIENIE POWIERZCHNI**

NR	POMIESZCZENIE	POW. [m <sup>2</sup> ]
1.	PRZEDPOKÓJ	7,52
2.	ŁAZIENKA	3,34
3.	POKÓJ	9,84
4.	KUCHNIA	8,42
5.	POKÓJ	17,00
B	BALKON	10,80

**PIĘTRO VI**

MIESZKANIE NR **44**

**46,12m<sup>2</sup>**  
POWIERZCHNIA



Powierzchnia użytkowa mieszkań liczona w świetle ścian wyprawionych zgodnie z Polską Normą PN - ISO 9836: 2015.