

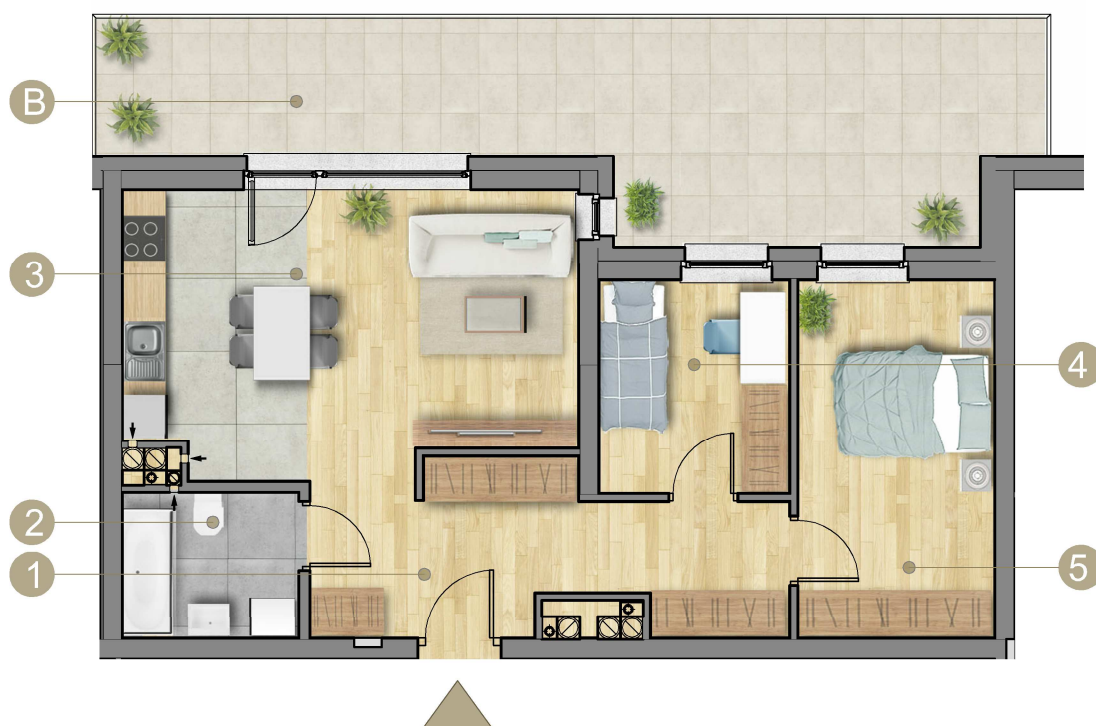
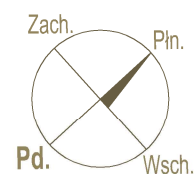
BUDYNEK MIESZKALNY WIELORODZINNY
ul. Tuwima w Olsztynie



Ul. Lubelska 37c, 10-408 Olsztyn TEL. (089) 532 02 77



Prezentowane wyposażenie jest przykładowe i nie stanowi wyposażenia lokalu.



0 1 2 3 4 5m



ZESTAWIENIE POWIERZCHNI

NR	POMIESZCZENIE	POW. [M ²]
1.	PRZEDPOKÓJ	11,75
2.	ŁAZIENKA	4,47
3.	POKÓJ Z ANEKSEM	22,18
4.	POKÓJ	7,09
5.	POKÓJ	12,29
B	BALKON	28,32

PIĘTRO VI

MIESZKANIE NR **45**

57,78m²
POWIERZCHNIA



Powierzchnia użytkowa mieszkań liczona w świetle ścian wyprawionych zgodnie z Polską Normą PN - ISO 9836: 2015.