

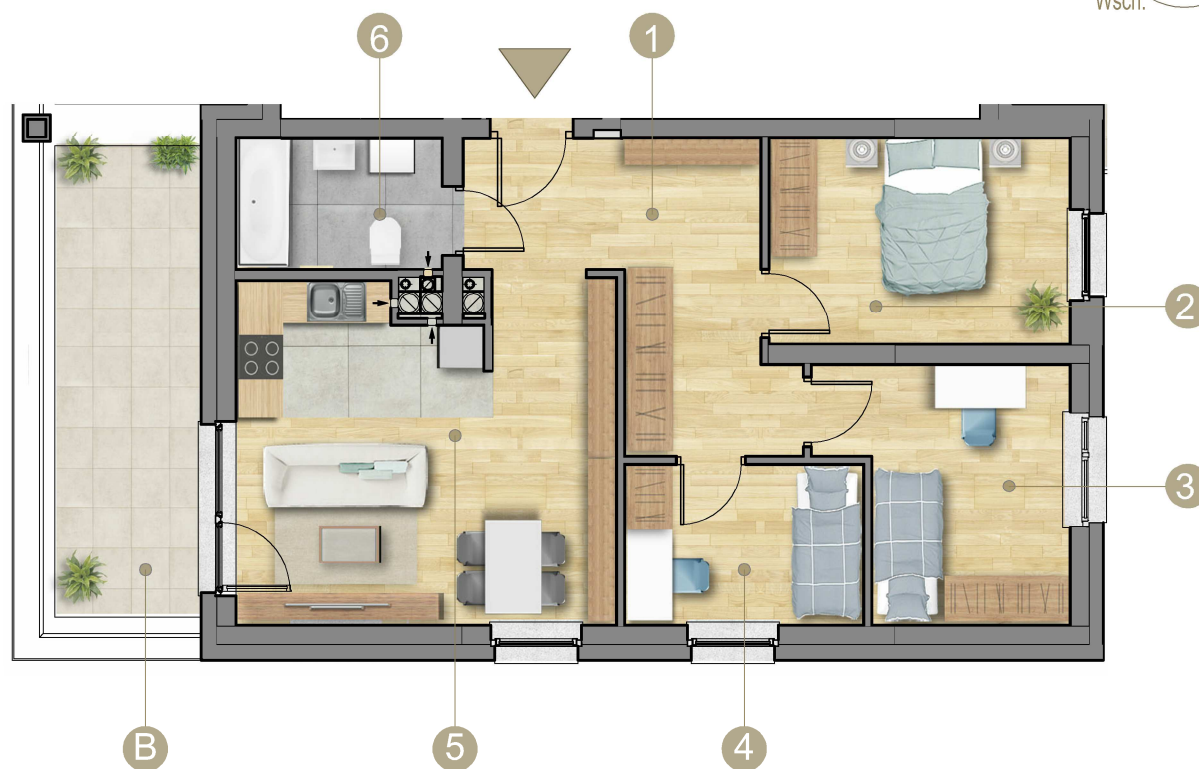
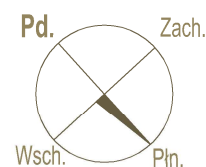
BUDYNEK MIESZKALNY WIELORODZINNY
ul. Tuwima w Olsztynie



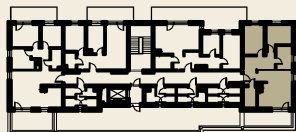
Ul. Lubelska 37c, 10-408 Olsztyn TEL. (089) 532 02 77



Prezentowane wyposażenie jest przykładowe i nie stanowi wyposażenia lokalu.



0 1 2 3 4 5m



ZESTAWIENIE POWIERZCHNI

NR	POMIESZCZENIE	POW. [m ²]
1.	PRZEDPOKÓJ	11,95
2.	POKÓJ	10,87
3.	POKÓJ	9,95
4.	POKÓJ	6,70
5.	POKÓJ + ANEKS	22,18
6.	ŁAZIENKA	4,72
B	BALKON	12,04

PIĘTRO VI

MIESZKANIE NR **46**

66,37 m²
POWIERZCHNIA



Powierzchnia użytkowa mieszkań liczona w świetle ścian wyprawionych zgodnie z Polską Normą PN - ISO 9836: 2015.