

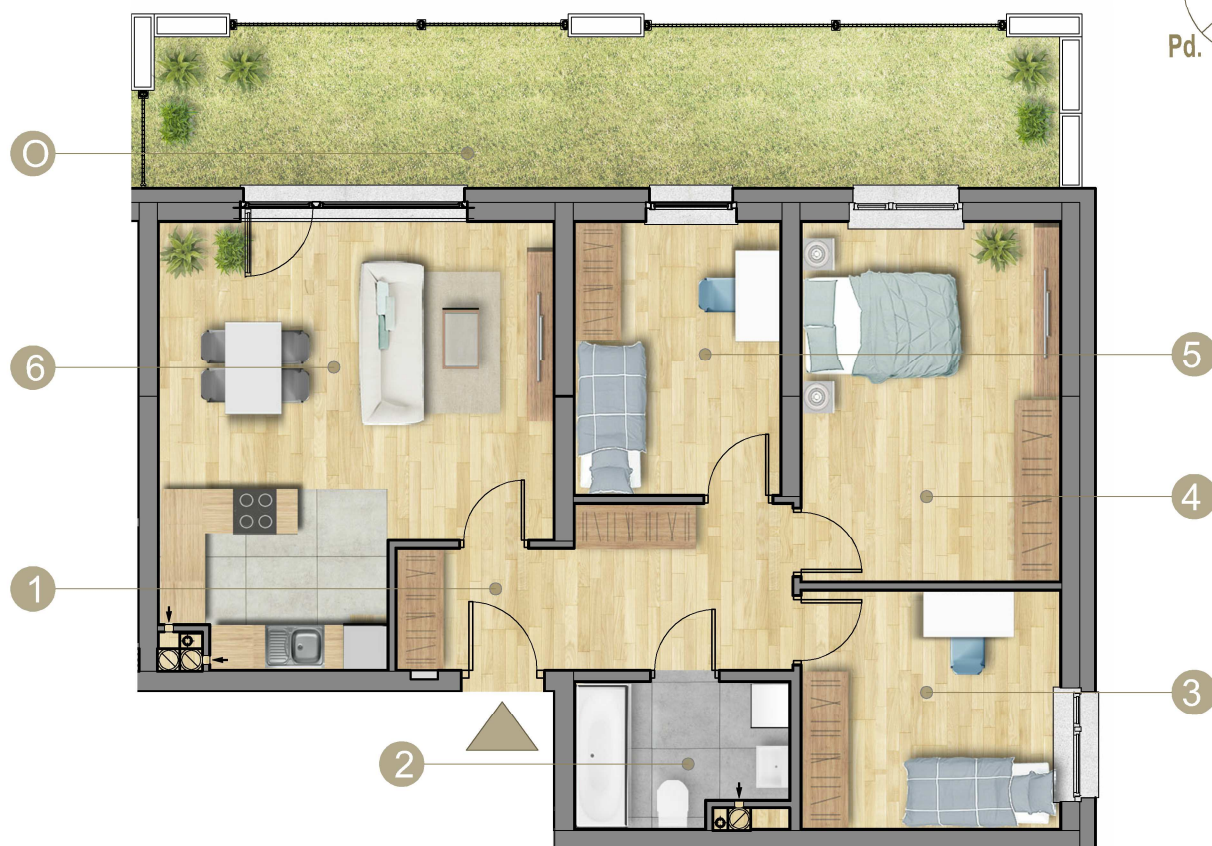
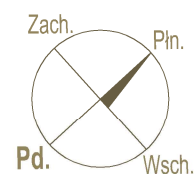
**BUDYNEK MIESZKALNY WIELORODZINNY**  
ul. Tuwima w Olsztynie



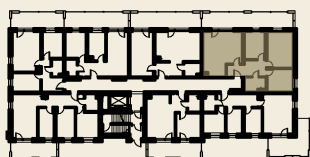
Ul. Lubelska 37c, 10-408 Olsztyn TEL. (089) 532 02 77



Prezentowane wyposażenie jest przykładowe i nie stanowi wyposażenia lokalu.



0 1 2 3 4 5m



**ZESTAWIENIE POWIERZCHNI**

NR	POMIESZCZENIE	POW. [m <sup>2</sup> ]
1.	PRZEDPOKÓJ	10,13
2.	ŁAZIENKA	5,12
3.	POKÓJ	10,80
4.	POKÓJ	16,34
5.	POKÓJ	9,87
6.	POKÓJ Z ANEKSEM	26,83
0	OGRÓDEK	24,89

**PARTER**

MIESZKANIE NR **5**

**79,09m<sup>2</sup>**  
POWIERZCHNIA



Powierzchnia użytkowa mieszkań liczona w świetle ścian wyprawionych zgodnie z Polską Normą PN - ISO 9836: 2015.