

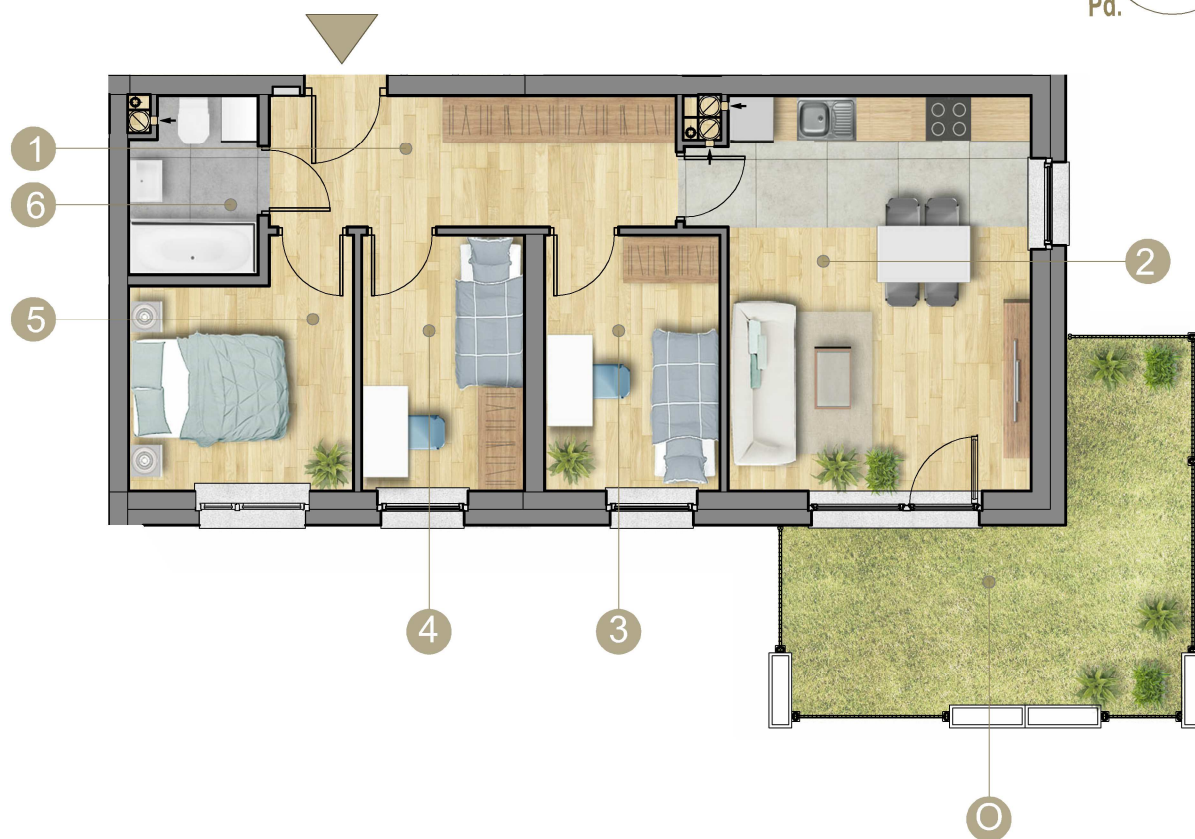
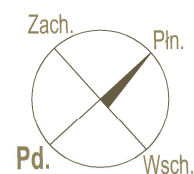
BUDYNEK MIESZKALNY WIELORODZINNY
ul. Tuwima w Olsztynie



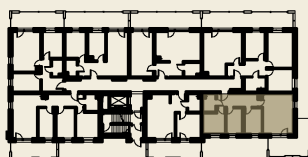
Ul. Lubelska 37c, 10-408 Olsztyn TEL. (089) 532 02 77



Prezentowane wyposażenie jest przykładowe i nie stanowi wyposażenia lokalu.



0 1 2 3 4 5m



ZESTAWIENIE POWIERZCHNI

NR	POMIESZCZENIE	POW. [m ²]
1.	PRZEDPOKÓJ	9,35
2.	POKÓJ Z ANEKSEM	21,54
3.	POKÓJ	7,81
4.	POKÓJ	7,26
5.	POKÓJ	8,78
6.	ŁAZIENKA	3,83
0	OGRÓDEK	16,71

PARTER

MIESZKANIE NR **6**

58,57 m²
POWIERZCHNIA