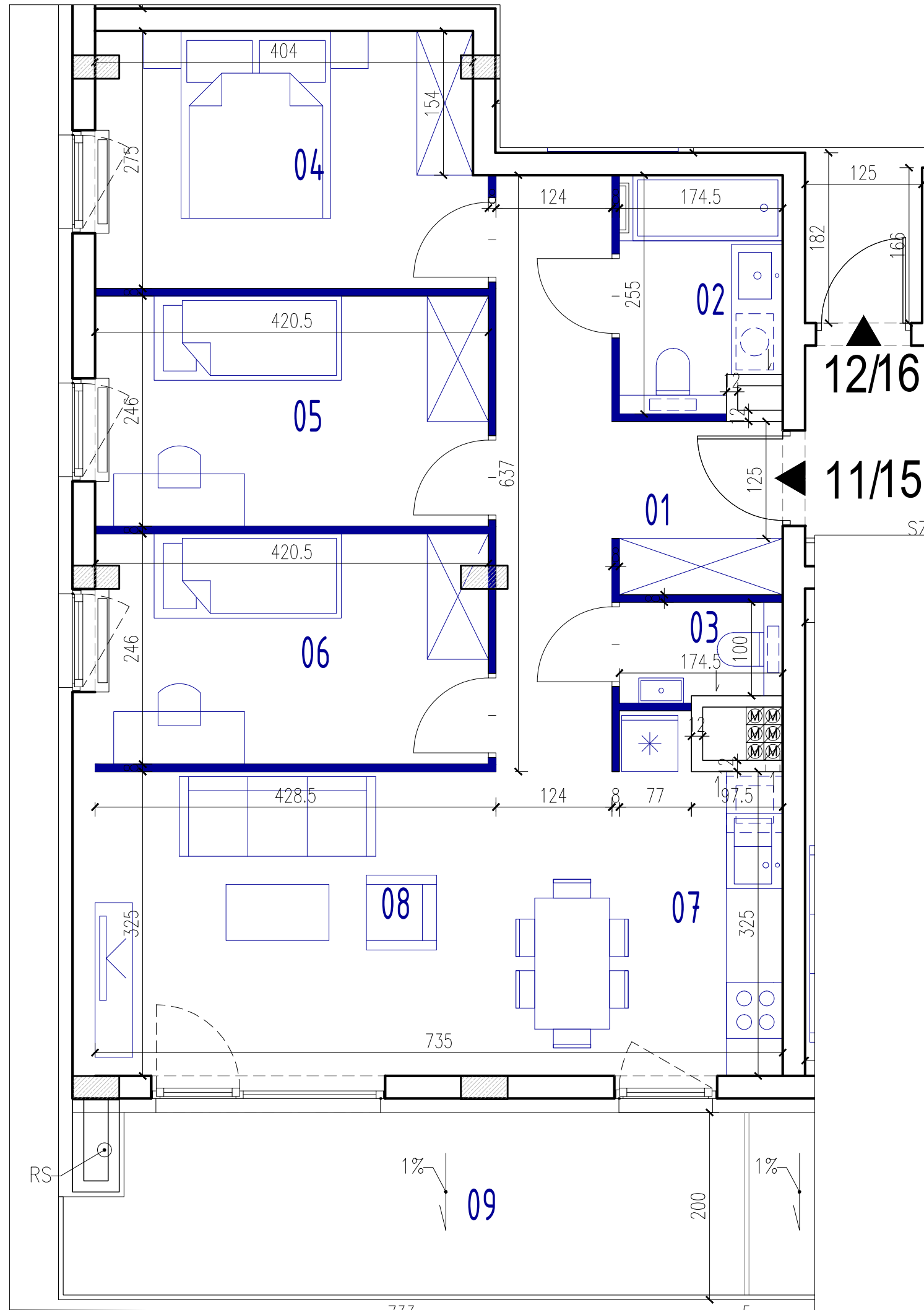
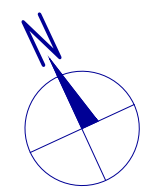


JAGIELLOŃCZYKA



POWIERZCHNIA	- 71,90m ²
01. PRZEDPOKÓJ	- 10,94
02. ŁAZIENKA	- 4,07
03. WC	- 1,72
04. POKÓJ	- 10,99
05. POKÓJ	- 10,14
06. POKÓJ	- 9,99
07. KUCHNIA	- 6,00
08. SALON	- 18,05
09. BALKON	- 13,61 m ²



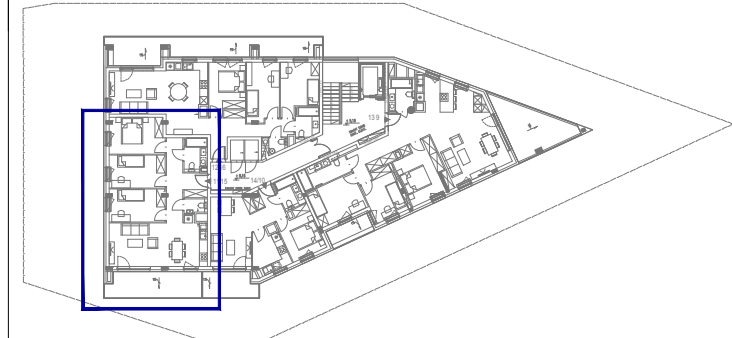
12/16

11/15

LEGENDA

- ŚCIANKI DZIAŁOWE NADAJĄCE SIĘ DO DEMONTAŻU
- ŚCIANA ŻELBETOWA

1. PODANE WYMIARY SĄ WYMIARAMI W ŚWIETLE PIONOWYCH PRZEGRÓD (ŚCIAN) W STANIE SUROWYM (BEZ TYNKU).
2. POWIERZCHNIA UŻYTKOWA LOKALU JEST OKREŚLONA NA PODSTAWIE ROZPORZĄDZENIA MINISTRA TRANSPORTU, BUDOWNICTWA I GOSPODARKI MORSKIEJ Z DN. 25.04.2012R. W SPRAWIE SZCZEGÓŁOWEGO ZAKRESU I FORMY PROJEKTU BUDOWLANEGO (DZ. U. Z 2012 R. POZ. 462), ZGODNIE Z ZASADAMI ZAWARTYMI W POLSKIEJ NORMIE PN-ISO 9836: 1997, T.J.: POWIERZCHNIA UŻYTKOWA LOKALU JEST OBLICZANA W METRACH KWADRATOWYCH Z DOKŁADNOŚCIĄ DO DWÓCH MIEJSC PO PRZECINKU, DLA WYMIARÓW LOKALU W STANIE WYKOŃCZONYM, NA POZIOMEJ PODŁOŻY, NIE LICZĄC LISTEW PRZYPODŁOGOWYCH, PROGÓW, OTWORÓW NA DRZWI I OKNA ITP.
3. PRZEDSTAWIONA NA RZUCIE ARANŻACJA MA CHARAKTER POGŁADOWY, UMEBLOWANIE NIE STANOWI WYPOSAŻENIA NABYWANEGO LOKALU.



lokalizacja: dz. nr 22/5, 22/11, 22/12 obręb 57 ul. Jagiellończyka Olsztyn

inwestor: W.P.B. "ROMBUD" Sp. z o.o.
ul. Lubelska 37c
10-408 Olsztyn

branża: ARCHITEKTURA faza projektu: WYKONAWCZY

autorzy: **4MMK** Pracownia Architektoniczna
4MMK - MARCIN KRUKOWSKI
ul. Nasieleska 44 / 95
04-342 Warszawa
TEL: 501-372-666

MIESZKANIE NR 11, 15 **PIĘTRO 3/4**

skala: 1:50 data: CZERWIEC 2019 numer: 11/15

RYSUNEK I TREŚĆ W NIM ZAWARTA JEST WŁASNOŚCIĄ FIRMY 4MMK Z WARSZAWY PRAWA AUTORSKIE ZWIĄZANE Z TREŚCIĄ RYSUNKU NALEŻĄ DO FIRMY 4MMK RYSUNEK LUB JEJ FRAGMENT BEZ ZGODY FIRMY 4MMK NIE MOŻE BYĆ WYKORZYSTYWANY ANI POWIELANY