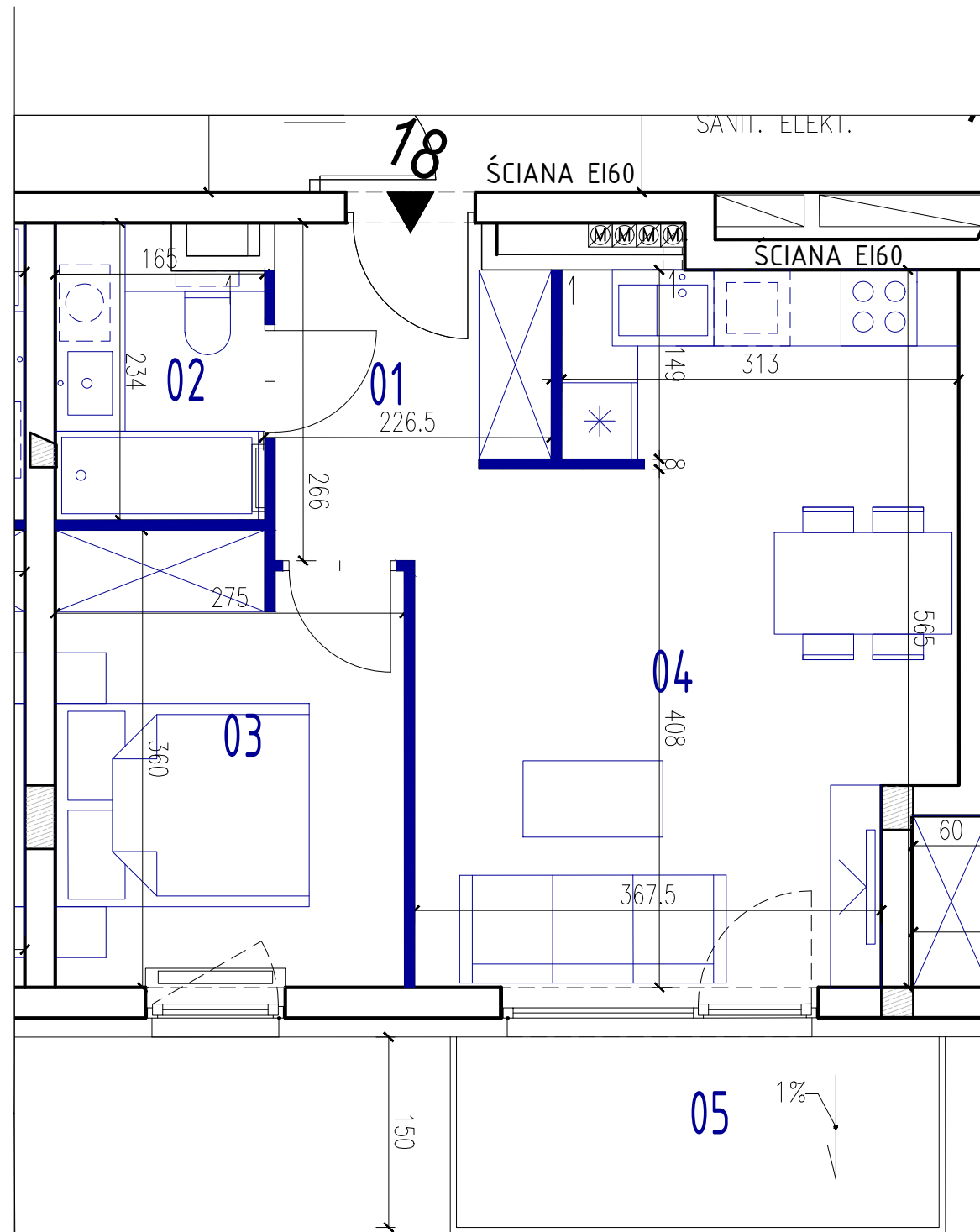
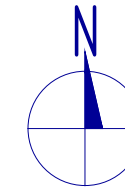


JAGIELLOŃCZYKA



POWIERZCHNIA	- 38,49m ²
01. PRZEDPOKÓJ	- 4,66
02. ŁAZIENKA	- 3,46
03. POKÓJ	- 9,32
04. SALON+ANEKS	- 21,05

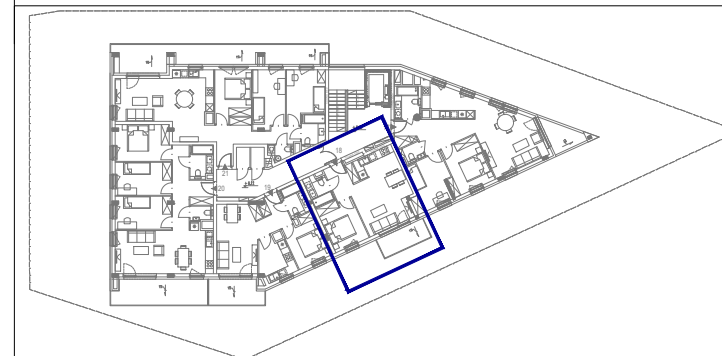


05. BALKON - 5,70 m²

LEGENDA

- ŚCIANKI DZIAŁOWE NADAJĄCE SIĘ DO DEMONTAŻU
- ŚCIANA ŻELBETOWA

1. PODANE WYMIARY SĄ WYMIARAMI W ŚWIETLE PIONOWYCH PRZEGRÓD (ŚCIAN) W STANIE SUROWYM (BEZ TYNKU).
2. POWIERZCHNIA UŻYTKOWA LOKALU JEST OKREŚLONA NA PODSTAWIE ROZPORZĄDZENIA MINISTRA TRANSPORTU, BUDOWNICTWA I GOSPODARKI MORSKIEJ Z DN. 25.04.2012R. W SPRAWIE SZCZEGÓŁOWEGO ZAKRESU I FORMY PROJEKTU BUDOWLANEGO (DZ. U. Z 2012 R. POZ. 462), ZGODNIE Z ZASADAMI ZAWARTYMI W POLSKIEJ NORMIE PN-ISO 9836: 1997, T.J.: POWIERZCHNIA UŻYTKOWA LOKALU JEST OBLICZANA W METRACH KWADRATOWYCH Z DOKŁADNOŚCIĄ DO DWÓCH MIEJSC PO PRZECINKU, DLA WYMIARÓW LOKALU W STANIE WYKOŃCZONYM, NA POZIOMEJ PODŁOŻY, NIE LICZĄC LISTEW PRZYPODŁOGOWYCH, PROGÓW, OTWORÓW NA DRZWI I OKNA ITP.
3. PRZEDSTAWIONA NA RZUCIE ARANŻACJA MA CHARAKTER POGŁADOWY, UMEBLOWANIE NIE STANOWI WYPOSAŻENIA NABYWANEGO LOKALU.



lokalizacja: dz. nr 22/5, 22/11, 22/12 obręb 57 ul. Jagiellończyka Olsztyn

inwestor: W.P.B. "ROMBUD" Sp. z o.o.
ul. Lubelska 37c
10-408 Olsztyn

branża: ARCHITEKTURA faza projektu: WYKONAWCZY

autorzy: **4MMK**
Pracownia Architektoniczna
4MMK - MARCIN KRUKOWSKI
ul. Nasielska 44 / 95
04-342 Warszawa
TEL: 501-372-666

MIESZKANIE NR 18

PIĘTRO 5

skala: 1:50 data: CZERWIEC 2019 numer: 18

RYSUNEK I TREŚĆ W NIM ZAWARTA JEST WŁASNOŚCIĄ FIRMY 4MMK Z WARSZAWY PRAWA AUTORSKIE ZWIĄZANE Z TREŚCIĄ RYSUNKU NALEŻĄ DO FIRMY 4MMK RYSUNEK LUB JEJ FRAGMENT BEZ ZGODY FIRMY 4MMK NIE MOŻE BYĆ WYKORZYSTYWANY ANI POWIELANY