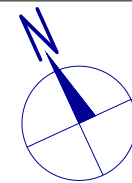
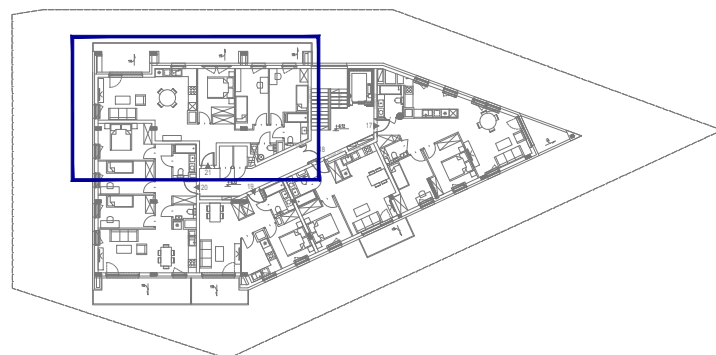


JAGIELLOŃCZYKA



LEGENDA

- ŚCIANKI DZIAŁOWE NADAJĄCE SIĘ DO DEMONTAŻU
- ŚCIANA ŻELBETOWA

1. PODANE WYMIARY SĄ WYMIARAMI W ŚWIETLE PIONOWYCH PRZEGRÓD (ŚCIAN) W STANIE SUROWYM (BEZ TYNKU).
2. POWIERZCHNIA UŻYTKOWA LOKALU JEST OKREŚLONA NA PODSTAWIE ROZPORZĄDZENIA MINISTRA TRANSPORTU, BUDOWNICTWA I GOSPODARKI MORSKIEJ Z DN. 25.04.2012r. W SPRAWIE SZCZEGÓŁOWEGO ZAKRESU I FORMY PROJEKTU BUDOWLANEGO (DZ. U. Z 2012 r. POZ. 462), ZGODNIE Z ZASADAMI ZAWARTYMI W POLSKIEJ NORMIE PN-ISO 9836: 1997, T.J.: POWIERZCHNIA UŻYTKOWA LOKALU JEST OBLICZANA W METRACH KWADRATOWYCH Z DOKŁADNOŚCIĄ DO DWÓCH MIEJSC PO PRZECINKU, DLA WYMIARÓW LOKALU W STANIE WYKOŃCZONYM, NA POZIOMEJ PODŁOŻY, NIE LICZĄC LISTEW PRZYPODŁOGOWYCH, PROGÓW, OTWORÓW NA DRZWI I OKNA ITP.
3. PRZEDSTAWIONA NA RZUCIE ARANŻACJA MA CHARAKTER POGLĄDOWY, UMEBLOWANIE NIE STANOWI WYPOSAŻENIA NABYWANEGO LOKALU.

POWIERZCHNIA	- 76,52m²
01. PRZEDPOKÓJ	- 10,80
02. WC	- 1,75
03. ŁAZIENKA	- 4,04
04. POKÓJ	- 10,19
05. POKÓJ	- 10,37
06. POKÓJ	- 9,96
07. KUCHNIA	- 7,97
08. SALON	- 21,44
09. BALKON	- 24,33 m²

lokalizacja: dz. nr 22/5, 22/11, 22/12 obręb 57 ul. Jagiellończyka Olsztyn

inwestor: W.P.B. "ROMBUD" Sp. z o.o. ul. Lubelska 37c 10-408 Olsztyn

branża: ARCHITEKTURA faza projektu: WYKONAWCZY

autorzy: **4MMK**

Pracownia Architektoniczna
4MMK - MARCIN KRUKOWSKI
ul. Nasielska 44 / 95
04-342 Warszawa
TEL: 501-372-666

MIESZKANIE NR 21 **PIĘTRO 5**

skala: 1:50 data: CZERWIEC 2019 numer: 21

RYSUNEK I TREŚĆ W NIM ZAWARTA JEST WŁASNOŚCIĄ FIRMY 4MMK Z WARSZAWY PRAWA AUTORSKIE ZWIĄZANE Z TREŚCIĄ RYSUNKU NALEŻĄ DO FIRMY 4MMK RYSUNEK LUB JEJ FRAGMENT BEZ ZGODY FIRMY 4MMK NIE MOŻE BYĆ WYKORZYSTYWANY ANI POWIELANY