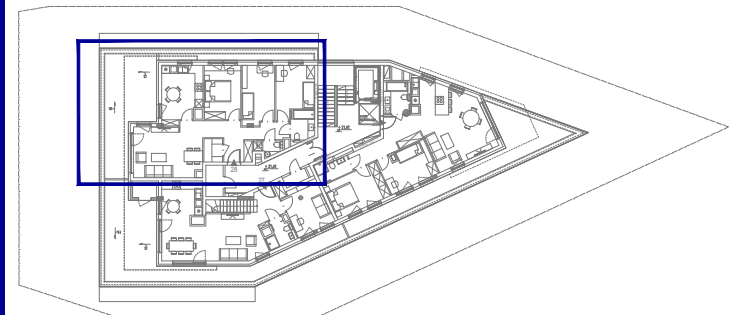
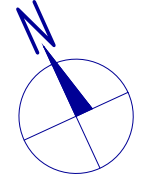


# JAGIELLOŃCZYKA



## LEGENDA

- ŚCIANKI DZIAŁOWE NADAJĄCE SIĘ DO DEMONTAŻU
- ŚCIANA ŻELBETOWA

1. PODANE WYMIARY SĄ WYMIARAMI W ŚWIETLE PIONOWYCH PRZEGRÓD (ŚCIAN) W STANIE SUROWYM (BEZ TYNKU).
2. POWIERZCHNIA UŻYTKOWA LOKALU JEST OKREŚLONA NA PODSTAWIE ROZPORZĄDZENIA MINISTRA TRANSPORTU, BUDOWNICTWA I GOSPODARKI MORSKIEJ Z DN. 25.04.2012r. W SPRAWIE SZCZEGÓŁOWEGO ZAKRESU I FORMY PROJEKTU BUDOWLANEGO (DZ. U. Z 2012 r. POZ. 462), ZGODNIE Z ZASADAMI ZAWARTYMI W POLSKIEJ NORMIE PN-ISO 9836: 1997, T.J.: POWIERZCHNIA UŻYTKOWA LOKALU JEST OBLICZANA W METRACH KWADRATOWYCH Z DOKŁADNOŚCIĄ DO DWÓCH MIEJSC PO PRZECINKU, DLA WYMIARÓW LOKALU W STANIE WYKOŃCZONYM, NA POZIOMEJ PODŁOŻY, NIE LICZĄC LISTEW PRZYPODŁOGOWYCH, PROGÓW, OTWORÓW NA DRZWI I OKNA ITP.
3. PRZEDSTAWIONA NA RZUCIE ARANŻACJA MA CHARAKTER POGŁADOWY, UMEBLOWANIE NIE STANOWI WYPOSAŻENIA NABYWANEGO LOKALU.

POWIERZCHNIA	- 83,34m <sup>2</sup>
01. PRZEDPOKÓJ	- 11,21
02. WC	- 1,94
03. ŁAZIENKA	- 4,04
04. GARDEROBA	- 2,34
05. POKÓJ	- 10,19
06. POKÓJ	- 10,37
07. POKÓJ	- 11,19
08. KUCHNIA	- 12,26
09. SALON	- 19,80
10. TARAS	- 27,32 m <sup>2</sup>

lokalizacja:	dz. nr 22/5, 22/11, 22/12 obręb 57 ul. Jagiellończyka Olsztyn		
inwestor:	W.P.B. "ROMBUD" Sp. z o.o. ul. Lubelska 37c 10-408 Olsztyn		
branża:	ARCHITEKTURA	faza projektu:	WYKONAWCZY
autorzy:	<b>4MMK</b>		Pracownia Architektoniczna 4MMK - MARCIN KRUKOWSKI ul. Nasielska 44 / 95 04-342 Warszawa TEL: 501-372-666
<b>MIESZKANIE NR 28</b>		<b>PIĘTRO 7</b>	
skala:	1:50	data:	CZERWIEC 2019
		numer:	28
RYSUNEK I TREŚĆ W NIM ZAWARTA JEST WŁASNOŚCIĄ FIRMY 4MMK Z WARSZAWY PRAWA AUTORSKIE ZWIĄZANE Z TREŚCIĄ RYSUNKU NALEŻĄ DO FIRMY 4MMK RYSUNEK LUB JEGO FRAGMENT BEZ ZGODY FIRMY 4MMK NIE MOŻE BYĆ WYKORZYSTYWANY ANI POWIELANY			