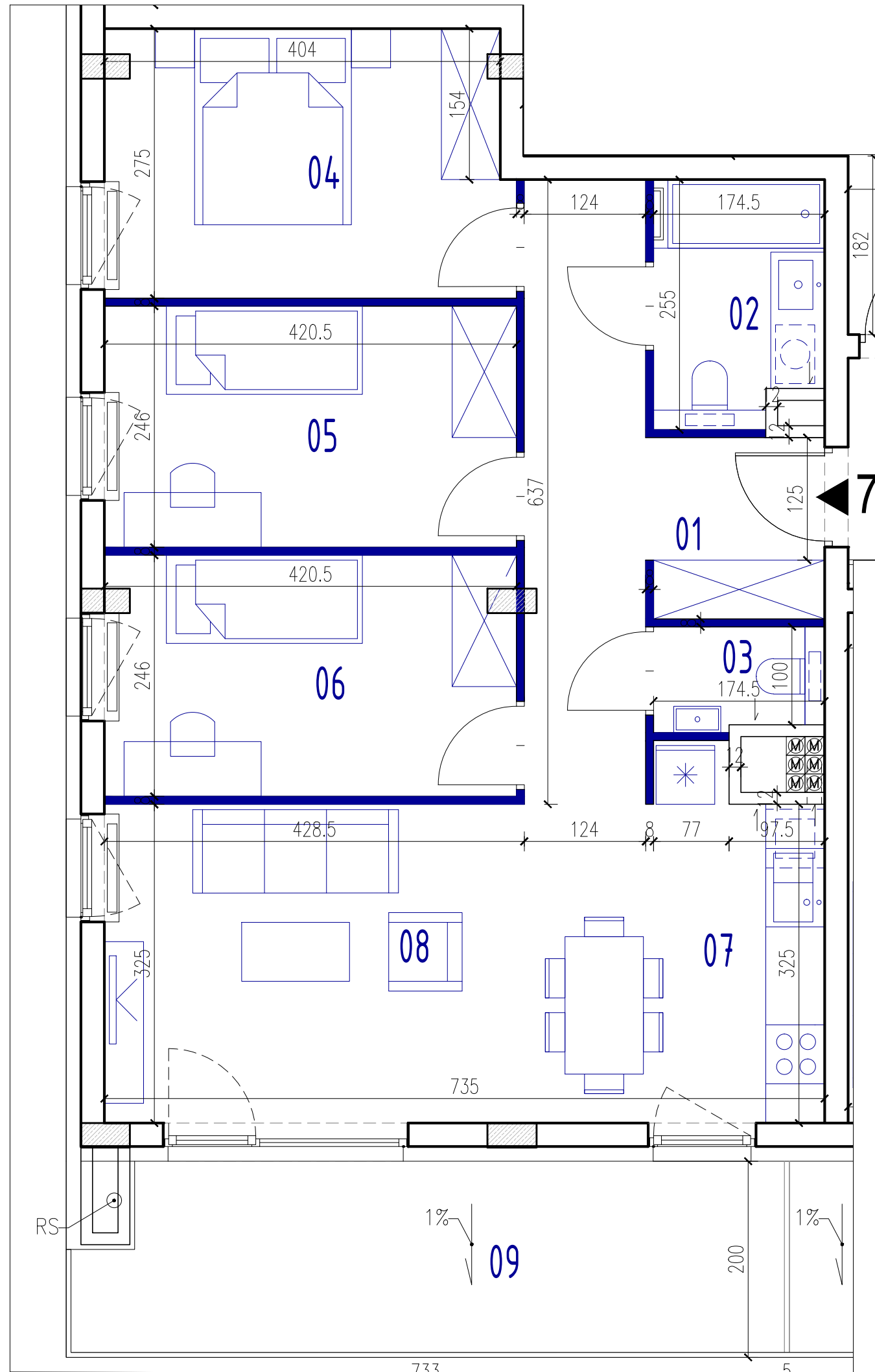


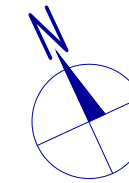
# JAGIELLOŃCZYKA



POWIERZCHNIA - 71,90m<sup>2</sup>

01. PRZEDPOKÓJ - 10,94  
 02. ŁAZIENKA - 4,07  
 03. WC - 1,72  
 04. POKÓJ - 10,99  
 05. POKÓJ - 10,14  
 06. POKÓJ - 9,99  
 07. KUCHNIA - 6,00  
 08. SALON - 18,05

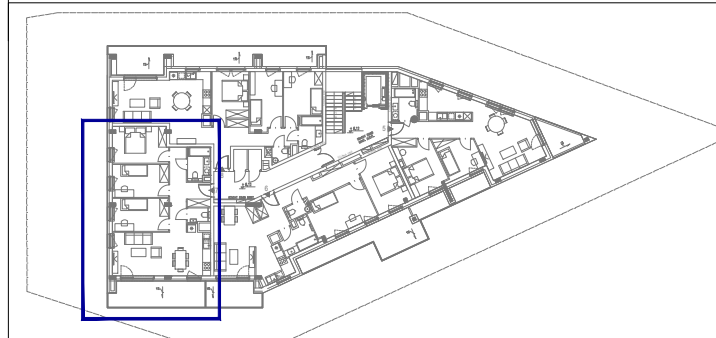
09. BALKON - 13,61 m<sup>2</sup>



## LEGENDA

- ŚCIANKI DZIAŁOWE NADAJĄCE SIĘ DO DEMONTAŻU
- ŚCIANA ŻELBETOWA

1. PODANE WYMIARY SĄ WYMIARAMI W ŚWIETLE PIONOWYCH PRZEGRÓD (ŚCIAN) W STANIE SUROWYM (BEZ TYNKU).
2. POWIERZCHNIA UŻYTKOWA LOKALU JEST OKREŚLONA NA PODSTAWIE ROZPORZĄDZENIA MINISTRA TRANSPORTU, BUDOWNICTWA I GOSPODARKI MORSKIEJ Z DN. 25.04.2012R. W SPRAWIE SZCZEGÓŁOWEGO ZAKRESU I FORMY PROJEKTU BUDOWLANEGO (DZ. U. Z 2012 R. POZ. 462), ZGODNIE Z ZASADAMI ZAWARTYMI W POLSKIEJ NORMIE PN-ISO 9836: 1997, T.J.: POWIERZCHNIA UŻYTKOWA LOKALU JEST OBLICZANA W METRACH KWADRATOWYCH Z DOKŁADNOŚCIĄ DO DWÓCH MIEJSC PO PRZECINKU, DLA WYMIARÓW LOKALU W STANIE WYKOŃCZONYM, NA POZIOMEJ PODŁOŻY, NIE LICZĄC LISTEW PRZYPODŁOGOWYCH, PROGÓW, OTWORÓW NA DRZWI I OKNA ITP.
3. PRZEDSTAWIONA NA RZUCIE ARANŻACJA MA CHARAKTER POGŁADOWY, UMEBLOWANIE NIE STANOWI WYPOSAŻENIA NABYWANEGO LOKALU.



lokalizacja: dz. nr 22/5, 22/11, 22/12 obręb 57  
 ul. Jagiellończyka Olsztyn

inwestor:  
 W.P.B. "ROMBUD" Sp. z o.o.  
 ul. Lubelska 37c  
 10-408 Olsztyn

branża: ARCHITEKTURA      faza projektu:      WYKONAWCZY

autorzy: **4MMK**  
 Pracownia Architektoniczna  
 4MMK - MARCIN KRUKOWSKI  
 ul. Nasielska 44 / 95  
 04-342 Warszawa  
 TEL: 501-372-666

MIESZKANIE NR 7

PIĘTRO 2

skala: 1:50      data: CZERWIEC 2019      numer: 7

RYSUNEK I TREŚĆ W NIM ZAWARTA JEST WŁASNOŚCIĄ FIRMY 4MMK Z WARSZAWY PRAWA AUTORSKIE ZWIĄZANE Z TREŚCIĄ RYSUNKU NALEŻĄ DO FIRMY 4MMK RYSUNEK LUB JEJ FRAGMENT BEZ ZGODY FIRMY 4MMK NIE MOŻE BYĆ WYKORZYSTYWANY ANI POWIELANY