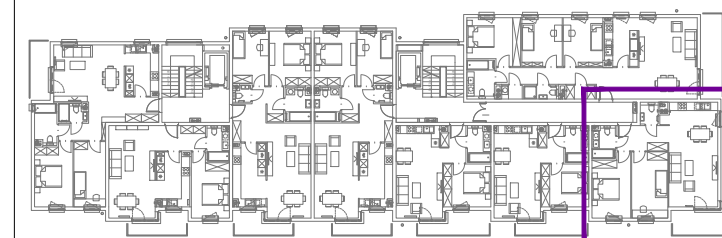


**wrzosowe**  
**ogrody**



lokalizacja: dz. nr 41, 39/98, 98/1, 99 obręb 16  
Olsztyn ul. Cicha

inwestor:  
W.P.B. "ROMBUD" Sp. z o.o.  
ul. Lubelska 37c  
10-408 Olsztyn

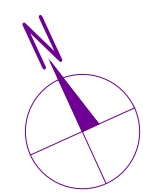
branża: ARCHITEKTURA      faza projektu:      BUDOWLANY

autorzy: **4MMK**  
Pracownia Architektoniczna  
4MMK - MARCIN KRUKOWSKI  
ul. Nasielecka 44 / 95  
04-342 Warszawa  
TEL: 501-372-666

**BUDYNEK 2      MIESZKANIE NR 12, 17      PIĘTRO 2, 3**

skala: 1:50      data: KWIECIEŃ 2017      numer: B2.12\_B2.17

RYSUŃEK I TREŚĆ W NIM ZAWARTA JEST WŁASNOŚCIĄ FIRMY 4MMK Z WARSZAWY PRAWA AUTORSKIE ZWIĄZANE Z TREŚCIĄ RYSUNKU NALEŻĄ DO FIRMY 4MMK RYSUNEK LUB JEJ FRAGMENT BEZ ZGODY FIRMY 4MMK NIE MOŻE BYĆ WYKORZYSTYWANY ANI POWIELANY



- POWIERZCHNIA - 65,70m<sup>2</sup>
- 01. KOMUNIKACJA - 6,86
- 02. ŁAZIENKA - 3,93
- 03. WC - 2,09
- 04. POKÓJ - 12,47
- 05. POKÓJ - 12,55
- 06. SALON Z ANEKSEM - 27,80

BALKON - 8,84 m<sup>2</sup>