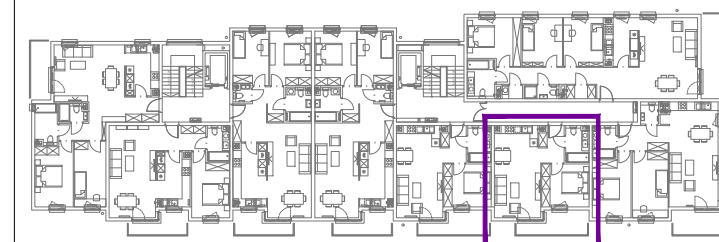


**wrzosowe**  
**ogrody**



lokalizacja: dz. nr 41, 39/98, 98/1, 99 obręb 16  
Olsztyn ul. Cicha

inwestor:  
W.P.B. "ROMBUD" Sp. z o.o.  
ul. Lubelska 37c  
10-408 Olsztyn

branża: ARCHITEKTURA faza projektu: BUDOWLANY

autorzy: **4MMK**  
Pracownia Architektoniczna  
4MMK - MARCIN KRUKOWSKI  
ul. Nasielecka 44 / 95  
04-342 Warszawa  
TEL: 501-372-666

**BUDYNEK 2 MIESZKANIE NR 13, 18 PIĘTRO 2, 3**

skala: 1:50 data: KWIECIEŃ 2017 numer: B2.13\_B2.18

RYSUNEK I TREŚĆ W NIM ZAWARTA JEST WŁASNOŚCIĄ FIRMY 4MMK Z WARSZAWY PRAWA AUTORSKIE ZWIĄZANE Z TREŚCIĄ RYSUNKU NALEŻĄ DO FIRMY 4MMK RYSUNEK LUB JEJ FRAGMENT BEZ ZGODY FIRMY 4MMK NIE MOŻE BYĆ WYKORZYSTYWANY ANI POWIELANY



**POWIERZCHNIA - 41,79m<sup>2</sup>**  
01. KOMUNIKACJA - 4,45  
02. ŁAZIENKA - 4,45  
03. POKÓJ - 10,73  
04. SALON Z ANEKSEM - 22,16  
**BALKON - 6,85 m<sup>2</sup>**