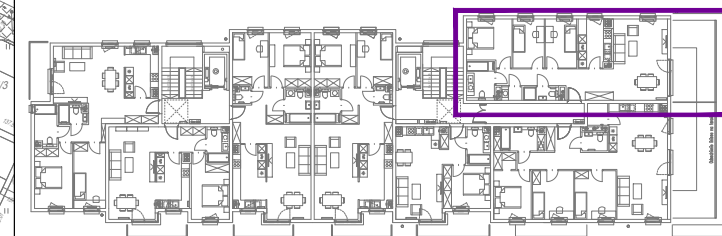


 **wrzosowe
ogrody**



- POWIERZCHNIA - 81,84m²
- 01. KOMUNIKACJA - 14,11
 - 02. ŁAZIENKA - 2,48
 - 03. ŁAZIENKA - 5,62
 - 04. PRALNIA - 1,41
 - 05. POKÓJ - 10,56
 - 06. POKÓJ - 8,05
 - 07. POKÓJ - 8,05
 - 08. KUCHNIA - 8,11
 - 09. SALON - 23,45
- BALKON - 19,02 m²



lokalizacja: dz. nr 41, 39/98, 98/1, 99 obręb 16 Olsztyn ul. Cicha

inwestor: W.P.B. "ROMBUD" Sp. z o.o.
ul. Lubelska 37c
10-408 Olsztyn

branża: ARCHITEKTURA faza projektu: BUDOWLANY

autorzy: **4MMK**

Pracownia Architektoniczna
4MMK - MARCIN KRUKOWSKI
ul. Nosielska 44 / 95
04-342 Warszawa
TEL: 501-372-666

BUDYNEK 2 MIESZKANIE NR 26 PĘTRO 5

skala: 1:50 data: KWIECIEŃ 2017 numer: B2.26

RYSUŃKI I TREŚĆ W NIM ZAWARTA JEST WŁASNOŚCIĄ FIRMY 4MMK Z WARSZAWY PRAWA AUTORSKIE ZWIĄZANE Z TREŚCIĄ RYSUNKU NALEŻĄ DO FIRMY 4MMK RYSUNEK LUB JEJ FRAGMENT BEZ ZGODY FIRMY 4MMK NIE MOŻE BYĆ WYKORZYSTYWANY ANI POWIELANY